

FLÄCHENDESINFEKTION

# CLEANISEPT® WIPES FORTE / MAXI



PROTECT

ALKOHOLFREIE TÜCHER ZUR SCHNELLDESINFEKTION

1 / 9

## Universelle, komfortable und zeitsparende Anwendung

Umfangreiche, schnelle Wirksamkeit und vielfältige Einsatzmöglichkeiten **in Bereichen mit erhöhter Wirksamkeitsanforderung**

Zur viruziden Desinfektion von Ultraschallsonden für **transvaginale und abdominale Untersuchungen**



FLÄCHENDESINFEKTION

CLEANISEPT® WIPES  
FORTE / MAXI



PROTECT

PRODUKTBESCHREIBUNG

2 / 9

## Infektionsprävention auf höchstem Niveau



### CLEANISEPT WIPES FORTE MAXI

### CLEANISEPT WIPES FORTE

**CLEANISEPT WIPES FORTE** sind alkoholfreie, gebrauchsfertige Desinfektionstücher zur viruziden Desinfektion und Reinigung von Medizinprodukten. Die Tücher basieren auf einer anwenderfreundlichen Zusammensetzung, sind geruchlos und weisen eine sehr gute Materialverträglichkeit auf.

**CLEANISEPT WIPES FORTE** ermöglichen insbesondere bei der viruziden Desinfektion und Reinigung von Ultraschallköpfen eine praxisnahe und zeitsparende Anwendung. Sie sind alkoholfrei und enthalten weder Aldehyde noch Phenole.

**CLEANISEPT WIPES FORTE MAXI** eignen sich durch ihre großen Tücher und das umfangreiche Wirkspektrum besonders zur Desinfektion und Reinigung von mittelgroßen Flächen in Bereichen mit erhöhter Wirksamkeitsanforderung. Die Tücher lassen sich einzeln aus der praktischen Packung mit wiederverschließbarem Deckel entnehmen.

FLÄCHENDESINFEKTION

CLEANISEPT® WIPES  
FORTE / MAXI



PROTECT

ANWENDUNGEN UND HINWEISE

3 / 9

**Anwendungsgebiete gemäß EU-Medizinprodukteverordnung**

Schnelldesinfektion und Reinigung von alkoholempfindlichen Medizinprodukten.

**CLEANISEPT WIPES FORTE MAXI:  
Gemäß Biozidprodukte-Verordnung (BPR)**

Schnelldesinfektion und Reinigung von alkoholempfindlichem, medizinischen Inventar und Flächen aller Art, insbesondere in Bereichen mit erhöhten Wirksamkeitsanforderungen.

**Anwendung**

Flächen mit CLEANISEPT WIPES FORTE/MAXI bis zur vollständigen Benetzung abwischen und über die gesamte Einwirkzeit abtrocknen lassen.

Gemäß EU-Medizinprodukteverordnung sind Anwender/Patienten verpflichtet, alle im Zusammenhang mit diesem Produkt aufgetretenen schwerwiegenden Vorfälle dem Hersteller und der zuständigen Behörde des EU-Mitgliedsstaats, in dem der Anwender/Patient niedergelassen ist, zu melden.

**Anwendungsbeschreibung**

Zur Aufbereitung von Ultraschallsonden sind die grundsätzlichen hygienischen Standards (insbesondere von persönlicher Schutzausrüstung, geeignetes hygienisches Arbeitsumfeld, hygienische Händedesinfektion) zu berücksichtigen.

Vorreinigung: Nach Entfernen der Schutzhülle wischen Sie über die Sonde mit einem zuvor mit Wasser befeuchteten, handelsüblichen, keimarmen und fussel-freien Einmal-Handtuch, indem Sie es in der Handfläche einschließen und 5 Mal mit ein wenig Druck gleichmäßig über die Fläche der Sonde reiben. Achten Sie auf vollständige Benetzung der Fläche. Anschließend trocknen Sie die Sonde mit einem weiteren Einmal-Handtuch. Entsorgen Sie das Tuch.

Reinigung: Entnehmen Sie ein Tuch CLEANISEPT WIPES FORTE/MAXI aus der Verpackung und falten Sie es in eine offene Handfläche aus. Reinigen Sie die Fläche inklusive Griffstück mit dem Tuch, indem Sie es mit der Handfläche einschließen und 5 Mal mit ein wenig Druck gleichmäßig über die Fläche reiben. Anschließend trocknen Sie die Sonde mit einem weiteren Einmal-Handtuch. Entsorgen Sie das Tuch.

Desinfektion: Entnehmen Sie ein zweites Tuch CLEANISEPT WIPES FORTE/MAXI aus der Verpackung und falten Sie es in eine offene Handfläche aus. Desinfizieren Sie die Fläche inklusive Griffstück mit dem Tuch, indem Sie es mit der Handfläche einschließen und 5 Mal mit ein wenig Druck gleichmäßig über die Fläche reiben. Achten Sie auf vollständige Benetzung der Fläche und lassen Sie die Desinfektionsflüssigkeit über die gesamte Einwirkzeit von 2 Minuten abtrocknen. Entsorgen Sie das Tuch.

Trocknung: Nach Ablauf der Einwirkzeit CLEANISEPT WIPES FORTE/MAXI trocknen Sie die Oberfläche der Sonde mit einem Einmal-Handtuch. Auf ein Abspülen am Ende des Aufbereitungsprozesses kann verzichtet werden, ein trockenes Nachwischen hat sich als ausreichend herausgestellt. Voraussetzung dafür ist allerdings, dass die Aufbereitungsempfehlung konsequent eingehalten wird.

**Anwendungshinweise**

Halbbarkeit nach Anbruch der Packung: 28 Tage.

**Zusammensetzung**

100 g Lösung enthalten: 0,4 g Alkyl(C<sub>12-16</sub>)dimethylbenzylammoniumchlorid, 0,2 g Didecylidimethylammoniumchlorid.

**Materialverträglichkeit**

Vielfältige Einsatzmöglichkeiten auf Oberflächen und Medizinprodukten. (siehe Seite 6 – 8)

CLEANISEPT WIPES FORTE/MAXI werden empfohlen für die Desinfektion von Ultraschallsonden für abdominale und transvaginale Untersuchungen der folgenden Hersteller:

- Esaote GmbH
- Siemens Medical Solutions
- Samsung
- Olympus
- GE Healthcare
- Fujifilm/SonoSite/Aloka/Hitachi

**Produktstatus**

CLEANISEPT WIPES FORTE: Medizinprodukt

CLEANISEPT WIPES FORTE MAXI: Duale Auslobung (Medizinprodukt/Biozid)

**Sicherheits- und Gefahrenhinweise**

Schädlich für Wasserorganismen, mit langfristiger Wirkung. Freisetzung in die Umwelt vermeiden. Inhalt/Behälter zugelassenem Entsorger oder kommunaler Sammelstelle zuführen.

Nur zur professionellen Anwendung durch Personal mit entsprechender Sachkunde gemäß nationaler Richtlinien.

**Desinfektionsmittel vorsichtig verwenden.**

**Vor Gebrauch stets Etikett und Produktinformationen lesen.**

FLÄCHENDESINFEKTION

CLEANISEPT® WIPES  
FORTE / MAXI



PROTECT

WIRKUNGSSPREKTRUM UND EINWIRKZEITEN

4 / 9



WIRKUNGSSPEKTRUM UND EINWIRKZEITEN			1 min	2 min	15 min
<b>Anwendungsempfehlungen zur Flächendesinfektion</b>					
bakterizid <sup>1</sup> , levurozid <sup>1</sup>	VAH/EN <sup>2</sup>	mit Mechanik, hohe Belastung	•		
viruzid	EN 14476	hohe Belastung	•		
wirksam gegen Polyomaviren/ SV40	EN 16615	niedrige Belastung		•	
<b>Ergänzende Prüfergebnisse</b>					
bakterizid	EN 16615	hohe Belastung		•	
	EN 13727	hohe Belastung	•		
levurozid	EN 16615	hohe Belastung		•	
	EN 13624	hohe Belastung	•		
fungizid (Aspergillus brasiliensis)	EN 13624	niedrige Belastung			•
	EN 16615	niedrige Belastung	•		
wirksam gegen Noroviren (MNV)	EN 14476	hohe Belastung	•		
wirksam gegen Adenoviren	EN 14476	hohe Belastung	•		
wirksam gegen Polioviren	EN 14476	hohe Belastung	•		

1 – einschließlich Phase 2 Stufe 1 und Phase 2 Stufe 2 Tests (quantitative Suspensionsversuche und praxisnahe Keimträgerversuche)

2 – EN 16615, EN 13624, EN 13727

FLÄCHENDESINFEKTION

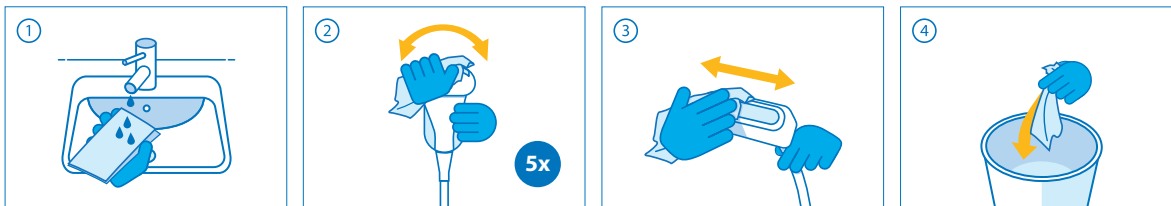
CLEANISEPT® WIPES  
FORTE / MAXI



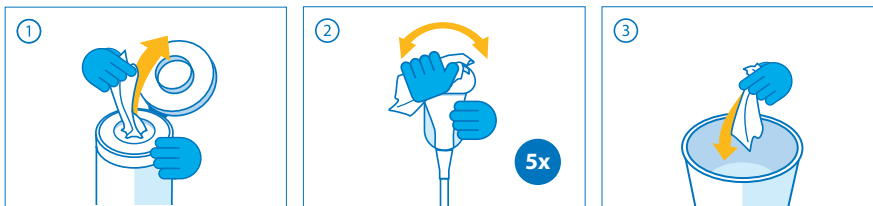
PROTECT

5 / 9

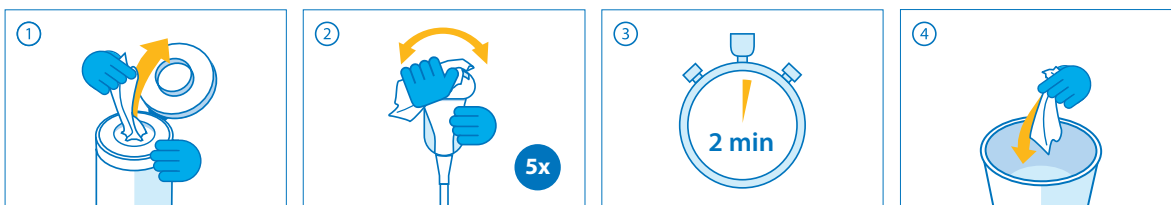
VORREINIGUNG



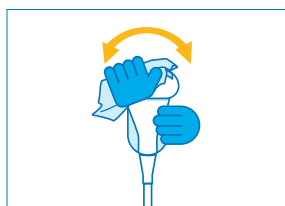
Reinigung



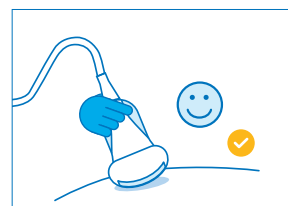
DESINFEKTION



TROCKNUNG



LAGERUNG



FLÄCHENDESINFEKTION

CLEANISEPT® WIPES  
FORTE / MAXI



PROTECT

MATERIALVERTRÄGLICHKEIT

6 / 9



MATERIAL METALLE	nicht empfohlen	bedingt empfohlen	empfohlen	ANWENDUNGEN PRODUKTBEISPIELE
Edelstahl V2A			•	Medizinische Transportstühle
			•	Rollatoren
			•	Toilettenstühle
Edelstahl V4A			•	
			•	
Kupfer	•			
Messing	•			Luer-Lock-Adapter
	•			Stethoskop (Messing verchromt)
Aluminium	•			

FLÄCHENDESINFEKTION

CLEANISEPT® WIPES  
FORTE / MAXI



PROTECT

MATERIALVERTRÄGLICHKEIT

7 / 9



MATERIAL KUNSTSTOFFE: ELASTOMERE	nicht empfohlen	bedingt empfohlen	empfohlen	ANWENDUNGEN PRODUKTBEISPIELE
PUR (Polyurethan)			•	

FLÄCHENDESINFEKTION

CLEANISEPT® WIPES  
FORTE / MAXI



PROTECT

MATERIALVERTRÄGLICHKEIT

8 / 9



MATERIAL KUNSTSTOFFE: THERMOPLASTE	nicht empfohlen	bedingt empfohlen	empfohlen	ANWENDUNGEN PRODUKTBEISPIELE
PE-HD (Polyethylen-High Density)			•	Lager- und Transportbehälter
PE-LD (Polyethylen-Low Density)			•	
POM (Polyoxymethylen)			•	Sitzschalen
PA (Polyamid)			•	Röntgenschürzen
PP (Polypropylen)			•	Schlauchleitungen
PVC (Polyvinylchlorid)			•	Schlauchleitungen
PMMA (Polymethylmethacrylat)			•	Acryl- und Plexiglas
PEI (Polyetherimid)			•	Sterilisations- und Transportcontainer
PSU (Polysulfon)		•		
PC (Polycarbonat z.B. Makrolon)	•			Ultraschallgeräte
	•			EKG-Geräte, EEG-Geräte
	•			EEG-Geräte
	•			CT-Geräte
ABS (Acrylnitril-Butadien-Styrol-Copolymer)	•			Patientenüberwachungsmonitore
	•			Medizinische Tastaturen und Mäuse



## FLÄCHENDESINFEKTION

# CLEANISEPT® WIPES FORTE / MAXI



PROTECT

### GEBINDE

9 / 9

	Gebinde	VE	Inhalt	Größe	Art. Nr.	PZN
<b>CLEANISEPT WIPES FORTE</b>	Spenderdose	12	100 Tücher	14 x 20 cm	00-235-D100	10403408
<b>CLEANISEPT WIPES FORTE MAXI</b>	Packung	6	100 Tücher	20 x 22 cm	00-235-T100	14307305

Nationale Angaben können abweichen. Für weitere Informationen kontaktieren Sie bitte unsere Niederlassung oder den Händler vor Ort.  
Die Verfügbarkeit der Produkte und Gebinde ist abhängig von einer erfolgten nationalen Registrierung.

pH 0 1 2 3 4 5 6 7 8 9 10 11 12 13 14 0482

### ZERTIFIZIERUNGEN



Dr. Schumacher ist zertifiziert nach DIN EN 13485, DIN EN ISO 9001, DIN EN ISO 14001, BS OHSAS 18001,  
verfügt über ein validiertes Umweltmanagementsystem nach EMAS und ist Mitglied im IHO, VCI, BAH, DGSV und bei der DGKH.