

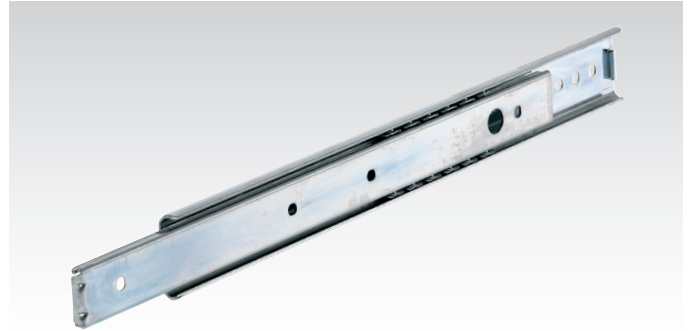
## Auszugschienen DZ 0201, Breite 9,5 mm, bis 50 kg, Teilauszug

### Werkstoff:

Schienenenteile: kaltgewalzter Stahl, hell verzinkt.  
Kugelförmige: kaltgewalzter, verzinkter Stahl.  
Kugeln: gehärteter Stahl.

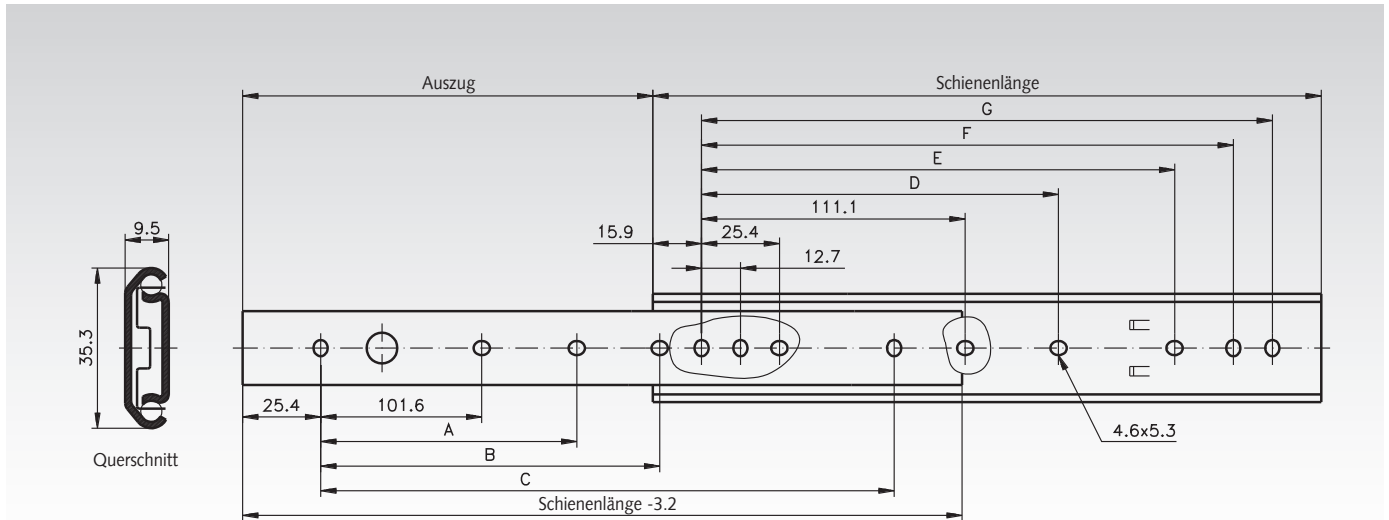
Kugelgelagerte Präzisions-Teleskopschienen für Anwendungen in Industrie und Elektronik.

- Seitenneutrale Montage.
- Montagewinkel für Elektronikschränke auf Anfrage.
- Nutzungsdauer 10.000 Zyklen.
- Temperaturbereich: -20°C bis +110°C.



Accuride

Bestellangaben: z.B.: Art.-Nr. 649 000 12, Auszugschienen DZ 0201



Artikel-Nr. pro Paar	Schienenlänge mm	Auszug +/-3,2 mm	A mm	B mm	C mm	D mm	E mm	F mm	G mm	Lastwert Paar kg	Gewicht Paar kg
649 000 12	305	227	-	152,4	254,0	-	149,2	260,3	273,0	50	0,64
649 000 14	356	277	-	203,2	304,8	-	200,0	311,2	323,9	50	0,73
649 000 16	406	302	-	254,0	355,6	-	250,8	361,9	374,6	45	0,83
649 000 18	457	328	203,2	304,8	406,4	212,7	301,6	412,7	425,4	45	0,94
649 000 20	508	379	228,6	355,6	457,2	238,1	352,4	463,5	476,2	40	0,97
649 000 22	559	405	254,0	406,4	508,0	263,5	403,2	514,3	527,0	40	1,07
649 000 24	610	429	279,4	457,2	558,8	288,9	454,0	565,1	577,8	35	1,17
649 000 26	660	481	304,8	508,0	609,6	314,3	504,8	615,9	628,6	30	1,26
649 000 28	711	506	330,2	558,8	660,4	339,7	555,6	666,7	679,4	30	1,45

### Hinweis

Empfohlene Befestigung: Schraube M4.  
Es sind alle Befestigungspositionen zu verwenden, damit der maximale Lastwert erzielt wird.