

TherapyAir® iOn

By Zepter Group

GEBRAUCHSANWEISUNG



BENUTZERHANDBUCH

Herzlichen Dank, dass Sie sich für einen Luftreiniger von ZEPTEK entschieden haben. Dieses Gerät übertrifft alle auf dem Markt vorhandenen Luftreiniger und garantiert saubere und gesunde Luft. Lesen Sie bitte dieses Benutzerhandbuch sorgfältig, um das Gerät optimal nutzen und pflegen zu können, und bewahren Sie die Garantiebestimmungen auf. Dieses Benutzerhandbuch führt Lösungen auf, mit denen Sie auftretende Probleme einfach innerhalb weniger Minuten selbst beheben können.

HEBEN SIE DAS GERÄT NICHT AM NETZKABEL HOCH. DIES KANN ZU EINEM STROMSCHLAG ODER FEUER FÜHREN. UM DAS GERÄT ANZUHEBEN, NUTZEN SIE DIE GRIFFMULDE OBEN AUF DER RÜCKSEITE DES GERÄTES.

Ziehen Sie den Netzstecker, bevor Sie das Gerät reinigen, um Stromschlag oder Feuer zu verhindern.

SICHERHEITSHINWEISE Seite. 4

Stromversorgung Seite. 4

Aufstellung Seite. 6

Benutzung Seite. 7

BETRIEBSANLEITUNG Seite. 10

Eigenschaften Seite. 10

Komponenten Seite. 12

Bedienelemente Seite. 14

Anzeige Seite. 15

Eingebaute Filter Seite. 16

Vorbereitung Seite. 18

Gebrauchsanleitung Seite. 19

Reinigung Seite. 22

Filteraustausch Seite. 24

HINWEISE ZUR FEHLERBEHEBUNG Seite. 28

KUNDENDIENST Seite. 30

Informationen zur Garantie Seite. 30

Garantie Seite. 31

1. SICHERHEITSHINWEISE

BITTE LESEN SIE DIE FOLGENDEN HINWEISE, BEVOR SIE DAS GERÄT BENUTZEN, UM BESCHÄDIGUNGEN UND VERLETZUNGEN ZU VERMEIDEN.

Achten Sie in der Gebrauchsanleitung auf diese Warnhinweise:



GEFAHR - Unsachgemäßer Gebrauch kann zu schweren Verletzungen oder Tod führen.



ACHTUNG - Unsachgemäßer Gebrauch kann zu schweren Verletzungen oder Sachschäden führen.

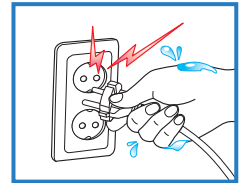


VORSICHT - Unsachgemäßer Gebrauch kann zu leichten Verletzungen oder Sachschäden führen

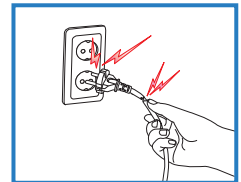
Sicherheitsmaßnahmen bezüglich der Stromversorgung



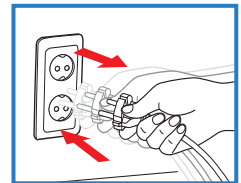
Verwenden Sie nur ein Netzkabel, das für die auf dem Typenschild angegebene Spannung zugelassen ist. Berühren Sie den Stecker niemals mit nassen Händen! Dies kann zu einem Stromschlag führen oder ein Feuer verursachen.



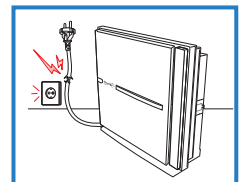
Trennen Sie das Gerät nicht vom Netz, indem Sie am Netzkabel ziehen. Dies kann zu einem Stromschlag führen oder ein Feuer verursachen.



Vermeiden Sie häufiges Ein- und Ausstecken des Geräts. Dies kann zu einem Stromschlag führen oder ein Feuer verursachen.

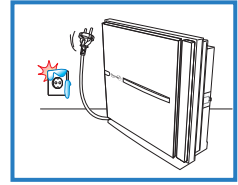


Verwenden Sie das Gerät nicht, wenn das Netzkabel beschädigt ist. Dies kann zu einem Stromschlag führen oder ein Feuer verursachen. Setzen Sie sich mit dem Zepher-Kundendienst in Verbindung, um das Kabel ersetzen zu lassen.

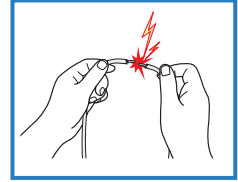




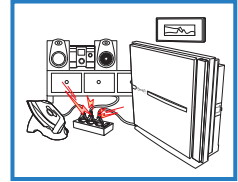
Sind Kabel bzw. Stecker nass, trennen Sie das Gerät vom Netz. Lassen Sie das Kabel vor dem nächsten Gebrauch vollständig trocknen. Nasse Komponenten können zu einem Stromschlag führen oder ein Feuer verursachen.



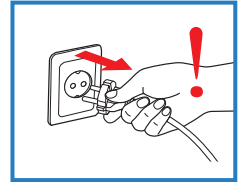
Versuchen Sie nicht, das Netzkabel selbst zu reparieren. Dies kann zu einem Stromschlag führen oder ein Feuer verursachen.



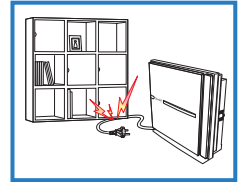
Schließen Sie das Gerät nicht an Adapter oder Mehrfachsteckdosen an, an die bereits andere Geräte angeschlossen sind. Dies kann zu einem Stromschlag führen oder ein Feuer verursachen. Verwenden Sie für das Gerät eine eigene Wandsteckdose.



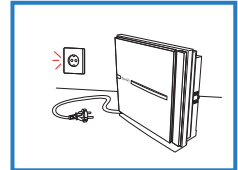
Trennen Sie das Gerät vor Reparaturen, Prüfungen oder dem Einbau von Ersatzteilen vom Netz. Ansonsten kann dies zu einem Stromschlag führen oder ein Feuer verursachen.



Entfernen Sie Staub und Wasser vom Stecker. Verwenden Sie zur Reinigung des Steckers keinesfalls Benzol oder ölhaltige Mittel, da dies zu einem Stromschlag führen oder ein Feuer verursachen kann.

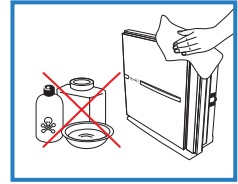


Stellen Sie keine schweren Gegenstände auf das Netzkabel. Dies kann zu einem Stromschlag führen oder ein Feuer verursachen.

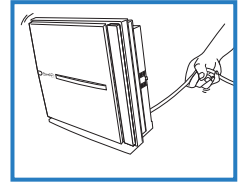




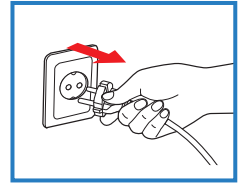
Trennen Sie das Gerät vom Netz, wenn Sie es für längere Zeit nicht benutzen. Ansonsten kann dies zu einem Stromschlag führen oder ein Feuer verursachen..



Heben Sie das Gerät nicht am Netzkabel hoch! Um das Gerät anzuheben, nutzen Sie die Griffmulde oben auf der Rückseite des Gerätes. Anheben am Netzkabel kann zu einem Stromschlag führen oder ein Feuer verursachen.



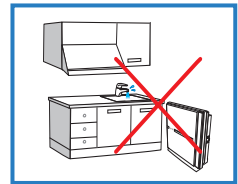
Trennen Sie das Gerät vor dem Reinigen vom Netz, da es ansonsten zu einem Stromschlag oder einem Feuer kommen kann.



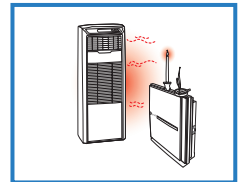
Sicherheitsmaßnahmen bei der Aufstellung des Gerätes



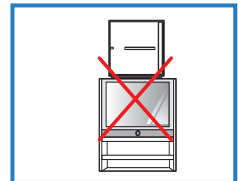
Stellen Sie das Gerät nicht an Orten auf, wo es feucht ist, Wasser (Regenwasser) oder Wasserdämpfe auftreten. Dies kann zu einem Stromschlag führen oder ein Feuer verursachen.



Stellen Sie das Gerät nicht in der Nähe von Heizkörpern auf.



Platzieren Sie das Gerät nicht auf elektrischen Geräten wie Heizungen oder Fernsehern. Dies kann zu einem Stromschlag führen oder ein Feuer verursachen.

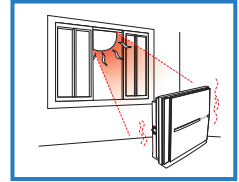




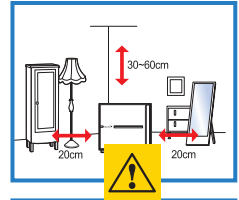
Verwenden Sie das Gerät nicht in Räumen mit dichtem Rauch, ätzenden Dämpfen oder Ölen. Dies kann zum Ausfall des Gerätes führen.



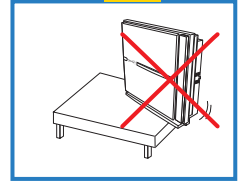
Verwenden bzw. platzieren Sie das Gerät nicht in direktem Sonnenlicht. Dies kann zu Verformungen oder farblichen Veränderungen führen.



Stellen Sie das Gerät 20 cm von der nächsten Wand und 30 bis 60 cm von der Decke entfernt auf, da an Decken bzw. Wänden befindliche Objekte (wie Möbel, Lampen, Bilder usw.) verschmutzt werden könnten.



Stellen Sie das Gerät vorsichtig und ohne gewaltsames Einpassen auf einer ebenen Fläche auf, da Sie sich ansonsten verletzen oder das Gerät beschädigen könnten.

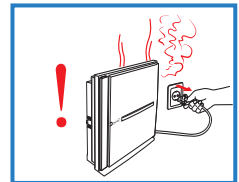


Sicherheitsmaßnahmen bei der Handhabung des Gerätes

Längerer Gebrauch des Geräts in geschlossenen Räumen kann die Raumluft übermäßig trocken machen.



Schalten Sie das Gerät sofort aus, wenn es ungewöhnliche Geräusche oder Gerüche abgibt. Setzen Sie sich telefonisch mit dem Zepter-Kundendienst in Verbindung, da von dem Gerät eine Brandgefahr ausgehen könnte.



Stellen Sie keine mit Wasser gefüllten Behälter sowie metallischen oder schweren Objekte auf das Gerät. Dies kann zu einem Stromschlag führen oder ein Feuer verursachen.

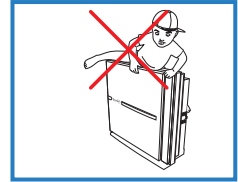




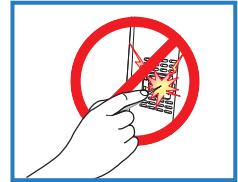
Stecken Sie nicht Ihre Finger oder andere Objekte in die Lufteintritts- bzw. Luftaustrittsöffnungen. Dies kann zu einem Stromschlag führen oder ein Feuer verursachen.



Achten Sie darauf, dass Kinder nicht auf das Gerät klettern, es besteht Verletzungsgefahr



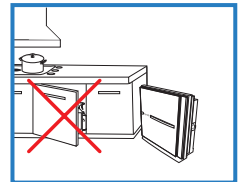
Stecken Sie nicht Ihre Finger oder andere Objekte in den Staubsensor. Dies kann zu einem Stromschlag führen oder ein Feuer verursachen.



Achten Sie beim Öffnen der vorderen Geräteabdeckung darauf, dass Sie sich nicht einklemmen. Es besteht Verletzungsgefahr bzw. das Gerät könnte dadurch beschädigt werden.



Verwenden Sie das Gerät nicht an Orten, an denen brennbare bzw. explosionsgefährdete Gegenstände gelagert oder benutzt werden. Es besteht Brandgefahr.



Tauchen Sie das Gerät nicht in Wasser. Dies kann zu einem Stromschlag führen oder ein Feuer verursachen.



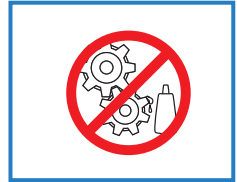
Versuchen Sie nicht, das Gerät zu reparieren, auseinanderzubauen oder zu verändern. Dies kann zu einem Stromschlag führen oder ein Feuer verursachen.



Sprühen Sie keine brennbaren Mittel wie Insektengift oder Parfüm auf das Gerät. Dies kann zu einem Stromschlag führen oder ein Feuer verursachen.



Verwenden Sie das Gerät nicht in Umgebungen mit ölhaltigen Sprays. Dies kann zu einem Stromschlag führen oder ein Feuer verursachen.



2.1 EIGENSCHAFTEN

1 Hervorragende Luftreinigung

Um Verunreinigungen der Raumluft in kurzer Zeit zu entfernen, wurden verschiedene Filter entwickelt. Das Gerät umfasst u.A. einen HEPA-Filter, der mit einem organischen, antibakteriellen Gemisch (Thiabendazol) und Anti-Schimmel-Substanzen beschichtet ist, und schnell und effizient Schadstoffe in Räumen beseitigt

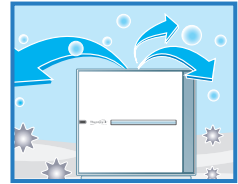


2 Wirksame Geruchsbeseitigung

Der Geruchsfilter entfernt schädliche Gase wie flüchtige organische Verbindungen und Formaldehyd sowie Gerüche (z.B. Nahrungsmittelzubereitung oder Zigaretten).

* Experiment zur Entfernung giftiger Gase

Giftige Gase wie flüchtige organische Verbindungen (Toluol, Benzol, Xylol, Styrol), Formaldehyd, Ammoniak, Ethanal und Essigsäure (außer Kohlendioxid und Kohlenmonoxid) werden vollständig entfernt.



3 Erzeugung negativer Ionen

Durch die hohen Mengen negativgeladener Ionen, die das Gerät erzeugt, genießen Sie eine wirklich frische Luft.



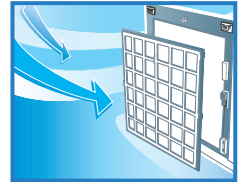
4 Turbo-Betrieb

Das Gerät reinigt im Turbomodus die Luft in sehr kurzer Zeit, wenn die Luft durch übermäßige Mengen an Staub oder Gerüchen stark belastet ist.



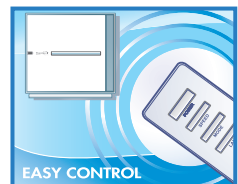
5 Ag-Allergieschutzfilter

Ag (Silber)/Apatit (Anti-Legionellen-Antimikrobiell) ist ein Gewebe, das Bakterien und insbesondere Legionellen entfernt, welche für Säuglinge gefährlich sind. Ein Ginkgo-Biloba-Blätterextrakt wurde in den Filter eingearbeitet, um allergene Stoffe, Influenza-Viren und Bakterien zu entfernen.



6 Fernbedienung

Zur bequemen Bedienung wird eine Fernbedienung mitgeliefert.



7 Wandhalterung

Flaches Design

Durch das flache Design kann das Gerät an einer Wand befestigt werden



8 Betriebsart rhythmische Reinigung (RHYTHM)

Betriebsart für eine optimale Luftzirkulation und die schnelle Entfernung von Verunreinigungen in Räumen.



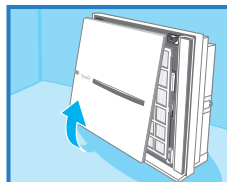
9 Leiser Nachtbetrieb

Das Gerät wird automatisch leise betrieben, damit nachts eine angenehm ruhige Atmosphäre geschaffen wird.

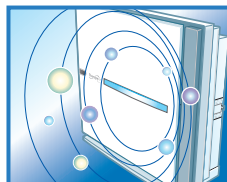


10 Sicheres Design für Sie

Das Gerät stellt automatisch den Betrieb ein, wenn die vordere Geräteabdeckung geöffnet wird. Die Luftein- und austrittsöffnungen wurden auf Ihre Sicherheit ausgelegt und verhindern Unfälle.



11 Für eine stimmungsvolle Beleuchtung können Sie auf der Vorderseite des Geräts eine entsprechende Farbe auswählen.



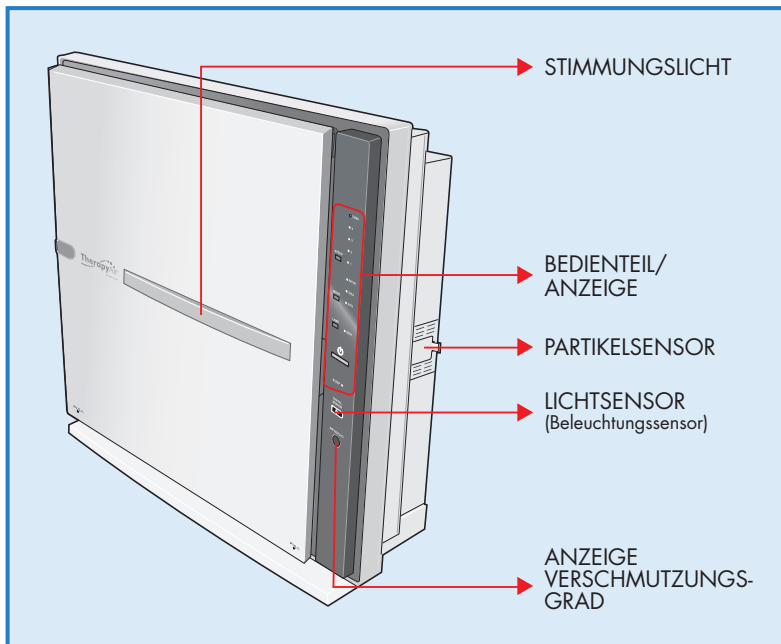
12 Kind-Modus

Die Luftzirkulation wird verringert, damit Kindern nicht kalt wird.

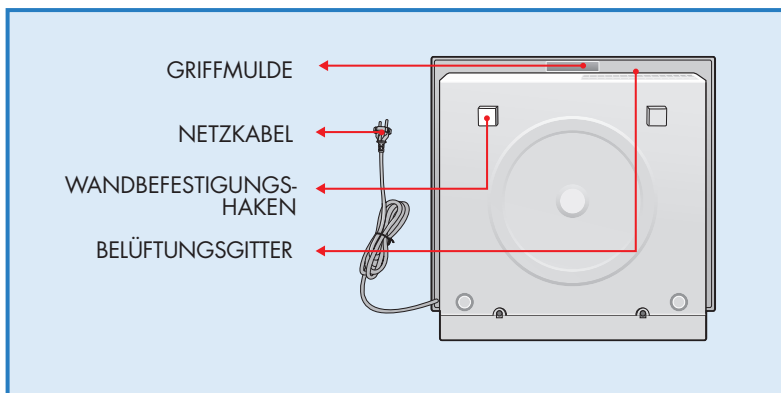


2.2 KOMPONENTEN

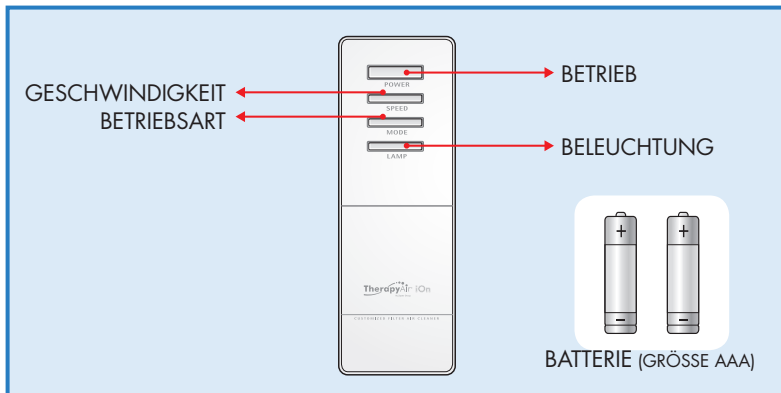
VORDERSEITE



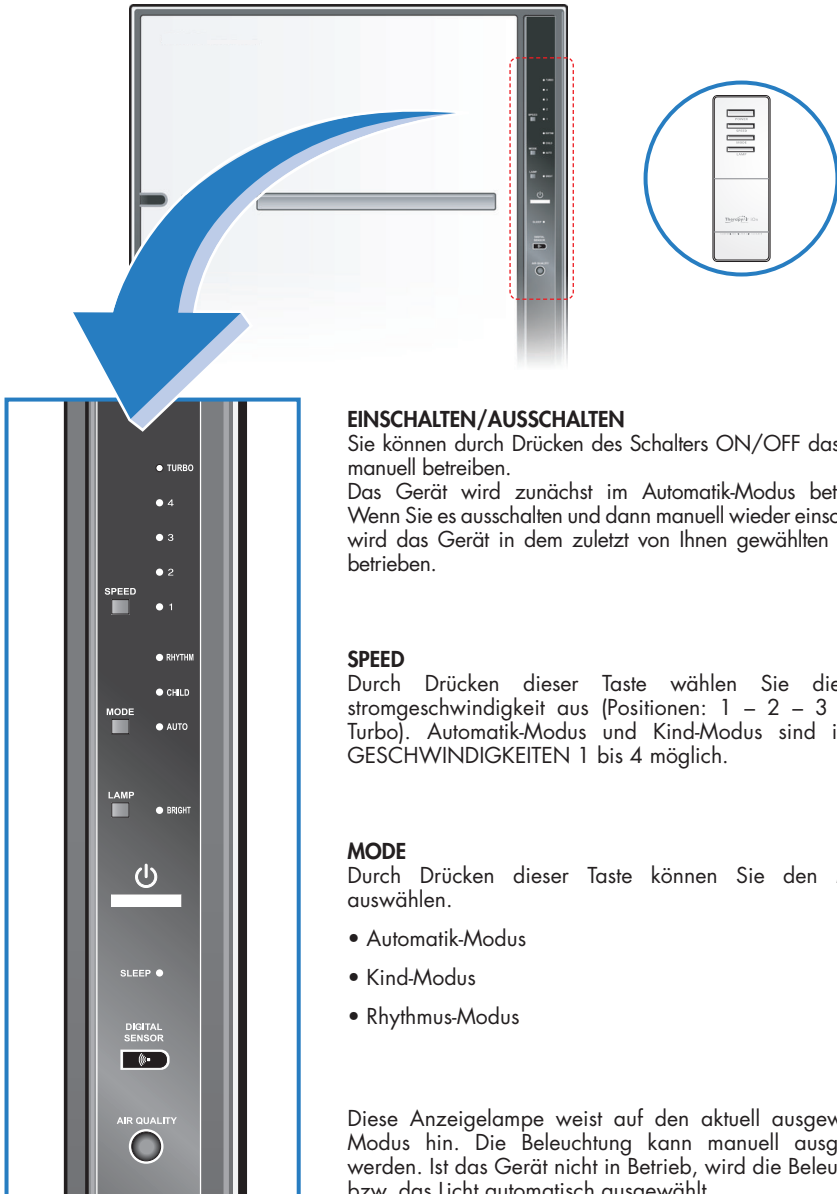
RÜCKSEITE



FERNBEDIENUNG



2.3 BEDIENELEMENTE



EINSCHALTEN/AUSSCHALTEN

Sie können durch Drücken des Schalters ON/OFF das Gerät manuell betreiben.

Das Gerät wird zunächst im Automatik-Modus betrieben. Wenn Sie es ausschalten und dann manuell wieder einschalten, wird das Gerät in dem zuletzt von Ihnen gewählten Modus betrieben.

SPEED

Durch Drücken dieser Taste wählen Sie die Luftstromgeschwindigkeit aus (Positionen: 1 – 2 – 3 – 4 – Turbo). Automatik-Modus und Kind-Modus sind in den GESCHWINDIGKEITEN 1 bis 4 möglich.

MODE

Durch Drücken dieser Taste können Sie den Modus auswählen.

- Automatik-Modus
- Kind-Modus
- Rhythmus-Modus

Diese Anzeigelampe weist auf den aktuell ausgewählten Modus hin. Die Beleuchtung kann manuell ausgewählt werden. Ist das Gerät nicht in Betrieb, wird die Beleuchtung bzw. das Licht automatisch ausgewählt.

2.4 ANZEIGE

Mithilfe der Anzeige können Sie die Gerätefunktionen überwachen und steuern.

Anzeige Luftstromgeschwindigkeit (Lampe SPEED)

Die Luftstromgeschwindigkeit wird im Automatik-Modus und Kind-Modus mit den Positionen 1 bis 4 je nach dem Luftverschmutzungsgrad automatisch festgelegt. Sie können die Geschwindigkeiten zwischen 1 und TURBO manuell auswählen. Die Anzeige für die Luftstromgeschwindigkeit zeigt die Luftmenge an, die durch das Gerät geführt wird.

- **BRIGHT - Beleuchtung**

Wenn Sie den Nachtmodus auswählen und der Raum beleuchtet ist, wird das Wechsellicht ausgeschaltet. Ist der Raum nicht beleuchtet, wird die Lichthelligkeit um 50 % verringert. Das Licht wird immer ausgeschaltet, wenn andere Modi ausgewählt werden. Sie können das Intervalllicht auch manuell auswählen.

- **RHYTHM - Rhythmische Reinigung**

Mit der rhythmischen Luftreinigung werden Verschmutzungen wirksam entfernt und die Luftstromgeschwindigkeit gesteuert. Die Lampenfarbe wechselt: blau – rosa – violett – rot

- **CHILD - Kind-Modus**

Wenn Sie diesen Modus auswählen, wird die Luftstromgeschwindigkeit automatisch festgelegt. Die Luftdurchflussmenge ist geringer, und die Lampenfarbe wechselt auf violett.

- **AUTO – Automatik-Modus** zeigt die aktivierten Automatik-Modus an. Die Lampe leuchtet blau.

- **SLEEP – SLEEP** zeigt den aktivierten Nachtmodus (leise) an.

- **AIR QUALITY - Luftverschmutzungsgrad**

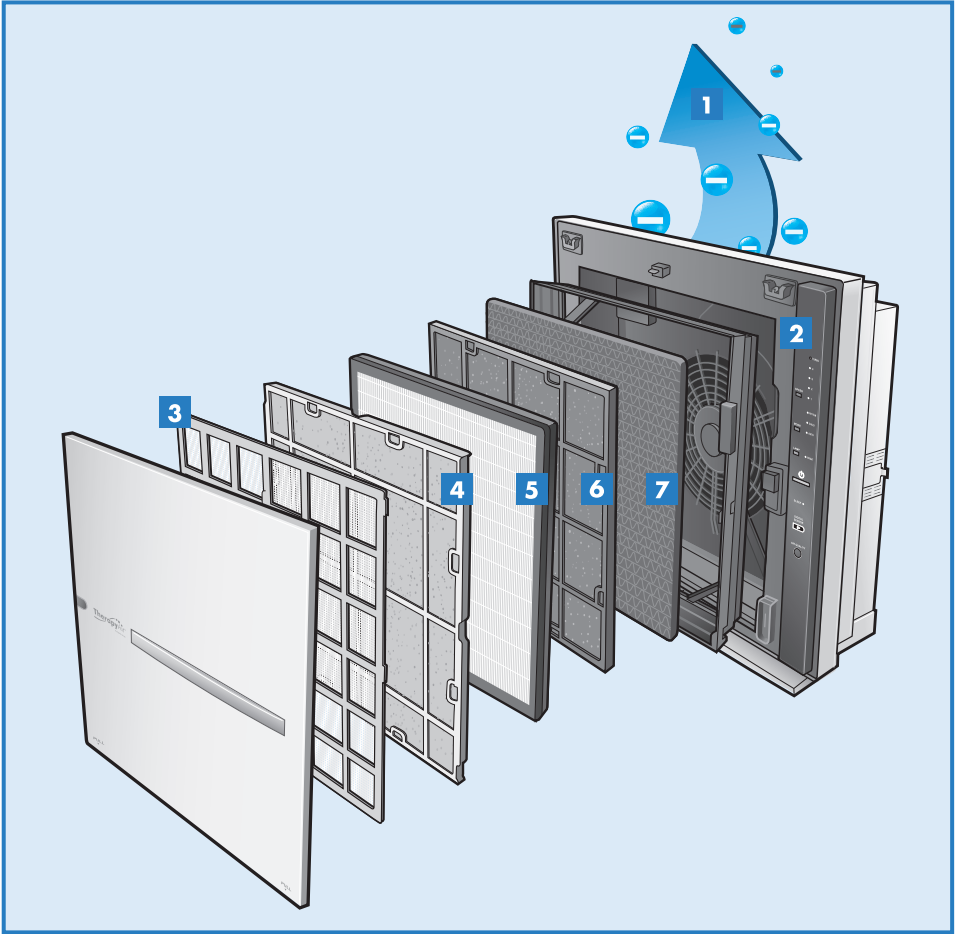
Diese Lampe zeigt die aktuelle Luftqualität im Raum an:

- Sehr sauber – blau
- Sauber – rosa
- Normal sauber – violett
- Verschmutzt – rot

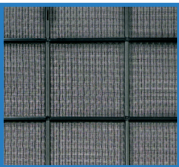
Das **Licht** wird automatisch aktiviert, wenn Sie das Gerät einschalten. Die Lampenfarbe wechselt je nach Modus.

- Automatik-/Manuell-Modus: blau
- Kind-Modus: violett
- Rhythmus-Modus: blau – rosa – violett – rot

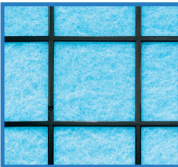
2.5 EINGEBAUTE FILTER



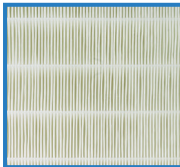
3



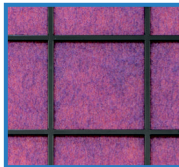
4



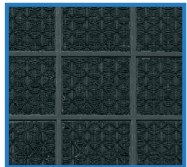
5



6



7



1 NEGATIV GELADENE IONEN

Ein Generator für negativgeladene Ionen erzeugt eine hohe Menge an negativgeladenen Ionen. Dadurch können Sie sehr frische Luft genießen.

2 FILTERGEHÄUSE

Im Gerät sind ein elektrostatischer Vorfilter sowie Antibakterieller-, HEPA-, Antiallergischer- und Aktivkohlefilter eingebaut.

3 ANTISTATIKFILTER (*Pre-Electrostatic Filter*)

Entfernt große Staubpartikel, Schimmel, Haare, Schuppen, Tierhaare usw.

4 ANTIBAKTERIELLER FILTER (*Medium-Filter*)

Entfernt verbleibende kleinere Staubpartikel, Bakterien, die größer als 1 µm (Mikrometer) sind, Pollen usw. Gleichzeitig schützt er den folgenden HEPA-Filter.

5 HEPA FILTER (*HEPA-Filter*)

Beseitigt wirksam die kleinsten Staubpartikel sowie Tabakrauch. Das antibakterielle Gemisch (Thiabendazol*) entfernt Bazillen, Schimmelpilzsporen u. Ä., wodurch Infektionen verhindert werden.

*Thiabendazol ist eine organische antibakterielle Verbindung.

6 ANTIALLERGISCHER FILTER (*AG-Allergieschutzfilter*)

Er besteht aus einer Mischung aus Silber und Apatit (ein Mineral) sowie einem antibakteriellen Wirkstoff, der besonders wirksam gegen Legionellabakterien (*Legionella bacillus*) ist, welche sehr gefährlich für Säuglinge und Kleinkinder sind. Innerhalb des Filters befindet sich ein Ginkgo-Blätterextrakt*, der allergieauslösende Stoffe, Grippeviren und Bakterien entfernt. (*Ginkgo biloba, die älteste bekannte Baumart, hat sehr starke Heilkräfte und wird zur Behandlung von Asthma, Lungenerkrankungen (Bronchitis) und zur Förderung der Durchblutung verwendet.)

7 AKTIVKOHLEFILTER (*AC-Geruchsfilter*)

Beseitigt Nahrungsmittelgerüche, giftige Gase und alle weiteren Gerüche aufgrund seiner enormen Absorptionskapazität. Nur vollständig gesäuberte Luft gelangt in das Modul des Ionen-Generators. Dort wird die Luft weiter mit negativen Ionen angereichert, die alle Luftverunreinigungen und positiven Ionen beseitigen, die durch Haushaltsgeräte und anderen Quellen erzeugt werden.

2.6 VORBEREITUNG



Das Gerät ist ausschließlich für die Nutzung in geschlossenen Räumen vorgesehen.



Der antibakterielle Filter (Medium-Filter) / HEPA-Filter / antiallergische Filter (AG-Allergieschutzfilter) / Aktivkohlefilter (AC-Geruchsfilter) sind transportgerecht verpackt. Entfernen Sie vor Gebrauch die gesamte Verpackung..



Setzen Sie die Filtereinheit von unten nach oben in das Gerät ein.

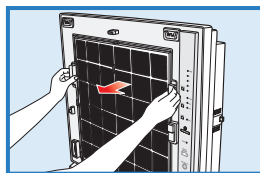
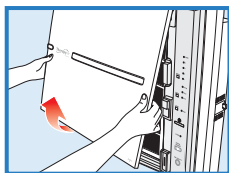


Setzen Sie die einzelnen Filter in die Filtereinheit, indem Sie den Filter und die Halter zueinander ausrichten.

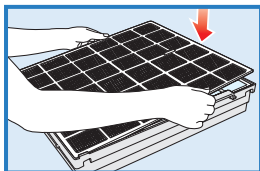
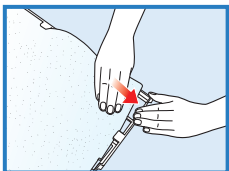


Richten Sie den AG-Allergieschutzfilter mit der Seite ohne Gewebe zur Gerätevorderseite aus.

1. Ziehen Sie an der Unterseite der vorderen Geräteabdeckung, und heben Sie diese an. Entfernen Sie die Filtereinheit.

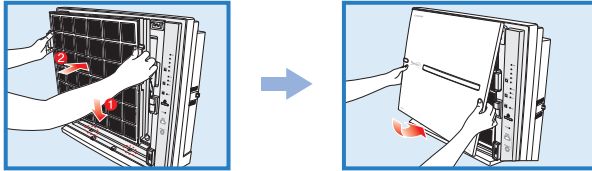


2. Entnehmen Sie die Filter, und entfernen Sie die Verpackung. Setzen Sie die Filter in der folgenden Reihenfolge in die Filtereinheit ein: Elektrostatischer Vorfilter/Medium/HEPA/AG-Allergieschutzfilter/AC-Geruchsfilter.





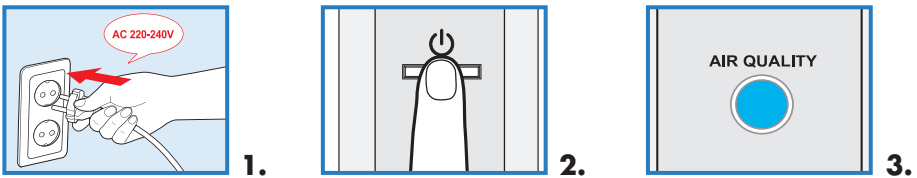
3. Befestigen Sie den Rahmen zuerst unten am Gerät, dann oben. Setzen Sie die vordere Geräteabdeckung wieder ein.



2.7 GEBRAUCHSANLEITUNG

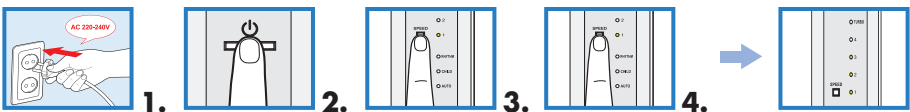
Automatik-Modus

Wenn Sie das Gerät einschalten, leuchtet die Anzeigelampe (Licht) für den Automatik-Modus blau.



1. Schließen Sie das Gerät an eine Netzsteckdose mit der entsprechenden Spannung an (220 – 240V).
2. Drücken Sie die abgebildete Taste, um das Gerät einzuschalten.
3. Je nach der Luftqualität im Raum passt sich die Luftstromgeschwindigkeit automatisch über die Positionen 1 bis 4 an. Die Anzeigelampe für den Automatik-Modus wird eingeschaltet und das Licht leuchtet blau. Das Gerät wird nach dem ersten Einschalten automatisch und nachfolgend im zuletzt von Ihnen gewählten Modus betrieben.

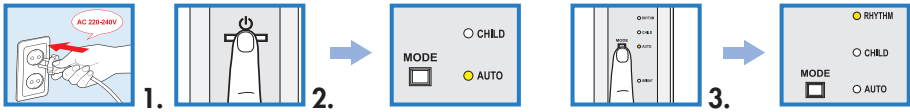
Manueller Modus



1. Schließen Sie das Gerät an eine Netzsteckdose mit der entsprechenden Spannung an (220 – 240 V).

2. Drücken Sie die abgebildete Taste, um das Gerät einzuschalten. Das Gerät wird nach dem ersten Einschalten automatisch und danach im zuletzt von Ihnen gewählten Modus betrieben.
3. Drücken Sie anschließend die Taste SPEED (Luftstromgeschwindigkeit). Das Gerät schaltet in den manuellen Modus.
4. Wählen Sie durch Drücken der SPEED-Taste (Luftstromgeschwindigkeit) eine Geschwindigkeit: Position 1 – Position 2 – Position 3 – Position 4 – TURBO

Programmieren der Betriebsart



1. Schließen Sie das Gerät an eine Netzsteckdose mit der entsprechenden Spannung an (220–240 V).
2. Drücken Sie die Einschalttaste. Das Gerät wird zunächst automatisch betrieben (AUTO MODE).
Nachfolgend wird es im zuletzt von Ihnen gewählten Modus betrieben.
3. Wählen Sie durch Drücken der Betriebsarttaste (MODE) einen Modus aus:
AUTO – CHILD – RHYTHM (Automatik / Kind-Modus / rhythmische Reinigung).

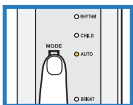
Was ist der leise Nachtbetrieb?

Wählen Sie den Automatik- / Kind-Modus (AUTO / CHILD).

Das Gerät schaltet auf den leisen Nachtbetrieb um, wenn es länger als 3 Minuten dunkel ist. Die Betriebsgeschwindigkeit wird verlangsamt und der Stromverbrauch gesenkt. Wird im Raum das Licht eingeschaltet, schaltet das Gerät wieder zurück in den normalen Modus



- Der digitale Sensor (Lichtsensor) erfasst das Umgebungslicht und schaltet das Gerät automatisch in den leisen Nachtbetrieb.



- Der leise Nachtbetrieb wird eingeschaltet, wenn Sie den Automatik- oder Kind-Modus (AUTO / CHILD) auswählen (nicht im Manuell-Modus).

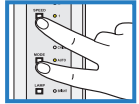


- Die Nachtanzeige ist aktiviert, wenn der leise Nachtbetrieb beginnt. Ist es dunkel, wird die Lichtelligkeit des Lichts um 50 % verringert. Das Licht wird ausgeschaltet, wenn der Raum wieder beleuchtet wird.

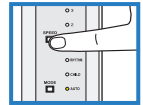
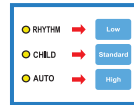
Luftverschmutzungssensor

Der Luftqualitätssensor ist auf eine Standardempfindlichkeit eingestellt. Es kann sein, dass Sie die Sensorempfindlichkeit nachstellen müssen, wenn der Partikelsensor auch nach 2 Stunden noch „VERSCHMUTZT“ anzeigt oder „SEHR SAUBER“ anzeigt, obwohl die Umgebungsluft verschmutzt erscheint.

- Drücken Sie gleichzeitig die Geschwindigkeits- und die Betriebsarttaste (SPEED und MODE) und halten Sie sie für mehr als 2 Sekunden gedrückt.
- Die Luftverschmutzungsanzeige (AIR) wird ausgeschaltet. Sie wird für eine Sekunde wieder eingeschaltet und dann erneut ausgeschaltet.



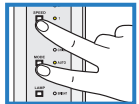
- Drücken Sie die Taste SPEED, um den Sensor auszuwählen. Die Betriebsartanzeige (MODE) wird für 1 Sekunde eingeschaltet und zeigt die folgenden Empfindlichkeitsstufen an, aus denen Sie auswählen können:



- Rhythmischer Betrieb – geringe Empfindlichkeit (RHYTHM: LOW)
- Kind-Modus – Standardempfindlichkeit (CHILD: STANDARD)
- Automatik – hohe Empfindlichkeit (AUTO: HIGH)

Drücken Sie gleichzeitig die Geschwindigkeits- und die Betriebsarttaste (SPEED und MODE) und halten Sie sie für mehr als 2 Sekunden gedrückt, um die ausgewählte Empfindlichkeit festzulegen..

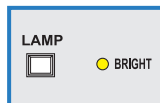
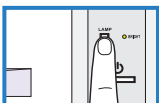
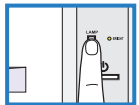
- Drücken Sie für mehr als 10 Sekunden keine Taste, wird die Sensorempfindlichkeit automatisch beibehalten.



Wechsellicht (Stimmungslicht)

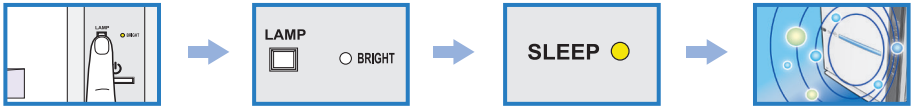
Dieses Licht wechselt seine Farbe und zeigt die aktuelle Betriebsart an.

- Das Stimmungslicht wird automatisch eingeschaltet, wenn das Gerät zu arbeiten beginnt. Drücken Sie die Taste, um es ein- bzw. auszuschalten.
- Schalten Sie das Licht ein bzw. aus (LIGHT: ON / OFF), wenn Sie den leisen Nachtbetrieb (Nachtmodus) auswählen.
- Drücken Sie die Taste und halten Sie sie für 2 Sekunden gedrückt. Anschließend wird das Licht eingeschaltet und die Betriebsartanzeige (MODE) ausgeschaltet.



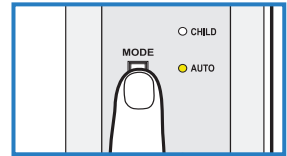
1. Drücken Sie die Taste LIGHT und halten Sie sie für 2 Sekunden gedrückt.
2. Die Lichtanzeige wird aktiviert.
3. Leiser Nachtbetrieb.
4. Wenn der leise Nachtbetrieb ausgewählt ist, wird das Licht automatisch ausgeschaltet.

- Drücken Sie die Taste LIGHT und halten Sie sie erneut für 2 Sekunden gedrückt. Das Licht wird ausgeschaltet und der Nachtmodus bleibt weiterhin aktiviert.



1. Drücken Sie die Taste und halten Sie sie für 2 Sekunden gedrückt.
2. Die Lichtanzeige wird deaktiviert.
3. Leiser Nachtbetrieb.
4. Wenn der leise Nachtbetrieb ausgewählt ist, wird die Lichthelligkeit um 50 % verringert.

- Das Licht leuchtet je nach ausgewählter Betriebsart in verschiedenen Farben:
 - Automatik / Manueller Modus – blau
 - Kind-Modus – violett
 - Rhythmus-Modus – Blau – rosa – violett – rot



Das Licht wird um 50 % verringert, wenn der leise Nachtbetrieb ausgewählt wird.

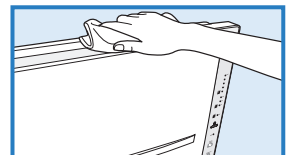
2.8 REINIGUNG



ACHTUNG! Trennen Sie das Gerät immer vom Netz, bevor Sie es reinigen.

✓ Reinigung des Gerätegehäuses

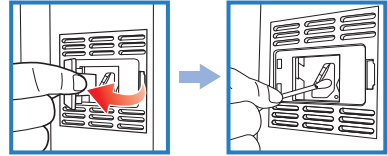
- Verwenden Sie zur Reinigung des Geräts ein trockenes weiches Tuch. Sie können ggf. auch ein leicht angefeuchtetes Tuch verwenden, aber keine Reinigungsmittel.



✓ Reinigung des Partikelsensors

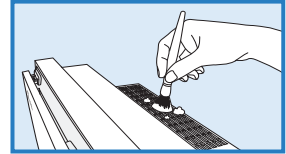
(einmal alle 2 Monate)

- Öffnen Sie die Abdeckung des Partikelsensors auf der rechten Geräteseite. Verwenden Sie ein leicht angefeuchtetes Wattestäbchen, um die Linse zu reinigen und Restfeuchtigkeit aufzunehmen.



✓ Reinigung der Luftein- und austrittsöffnungen

Reinigen Sie Luftein- und austrittsöffnungen mit einem weichen Pinsel. Achten Sie darauf, dass Ihnen der Pinsel nicht in das Gerät fällt.

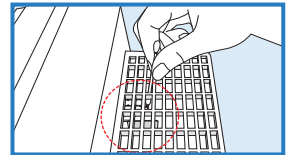


✓ Reinigung des Ionen-Generators

(einmal alle 2 Monate)

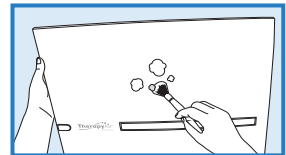
Verwenden Sie ein trockenes Wattestäbchen, um den Generator zu entstauben.

Achten Sie darauf, dass Ihnen das Wattestäbchen nicht in das Gerät fällt.



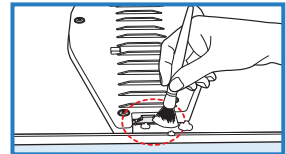
✓ Reinigung der vorderen Geräteabdeckung

- Entfernen Sie die vordere Geräteabdeckung. Verwenden Sie ein trockenes Tuch oder einen weichen Pinsel, um sie zu entstauben. Sie können ggf. auch ein leicht angefeuchtetes Tuch verwenden, aber keine Reinigungsmittel.



✓ Reinigung der Linse auf der Rückseite der Abdeckung (einmal alle 2 Monate)

Entfernen Sie die vordere Geräteabdeckung. Verwenden Sie ein trockenes Tuch, einen weichen Pinsel oder ein Wattestäbchen, um das Licht auf der Rückseite der vorderen Geräteabdeckung zu entstauben. Sie können ggf. auch ein leicht angefeuchtetes Tuch verwenden, aber keine Reinigungsmittel.



Trennen Sie das Gerät immer vom Netz, bevor Sie die Filter reinigen oder austauschen.

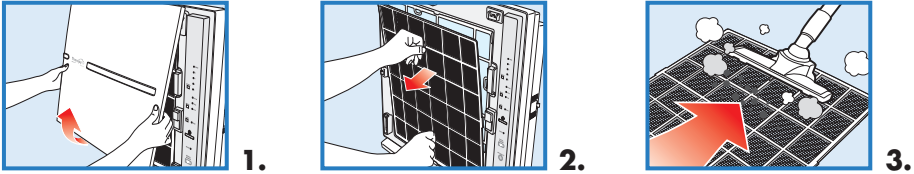


Wie oft die Filter ausgetauscht werden müssen, hängt vom Verschmutzungsgrad der Raumluft ab..



Setzen Sie die Filtereinheit am Gerät zuerst unten, dann oben ein.

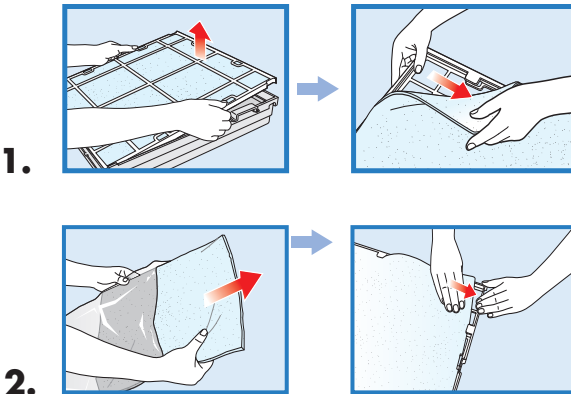
Reinigung des elektrostatischen Vorfilters (einmal alle 2 bis 4 Wochen)



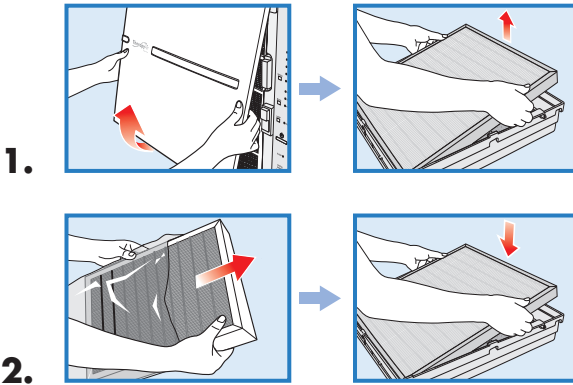
1. Ziehen Sie an der Unterseite der vorderen Geräteabdeckung, um sie vom Gerät zu entfernen.
2. Ziehen Sie den Filter am Griff heraus.
3. Verwenden Sie einen Dampfreiniger, um den Filter zu entstauben.
4. Lassen Sie den Filter vollständig trocknen, bevor Sie ihn wieder in die Filtereinheit einsetzen. Setzen Sie die Filtereinheit in das Gerät ein. Die einzelnen Filter setzen Sie in die Filtereinheit ein, indem Sie den Filter und die Halter der Einheit zueinander ausrichten.

2.9 AUSTAUSCH DER FILTER

Austausch des antibakteriellen Filters / Medium-Filters (einmal alle 4 bis 6 Monate)

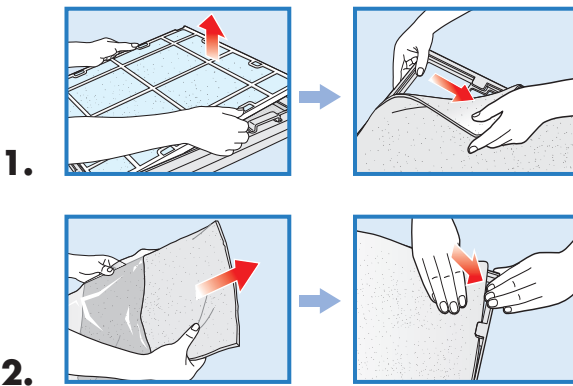


1. Entfernen Sie die vordere Geräteabdeckung und nehmen Sie den Medium-Filter aus der Filtereinheit.
2. Entnehmen Sie den neuen Filter, und entfernen Sie die Verpackung. Setzen Sie den neuen Filter in die Filtereinheit ein. Setzen Sie die Medium-Filtereinheit und die vordere Geräteabdeckung wieder ein.



Austausch des HEPA-Filters (einmal alle 12 bis 24 Monate)

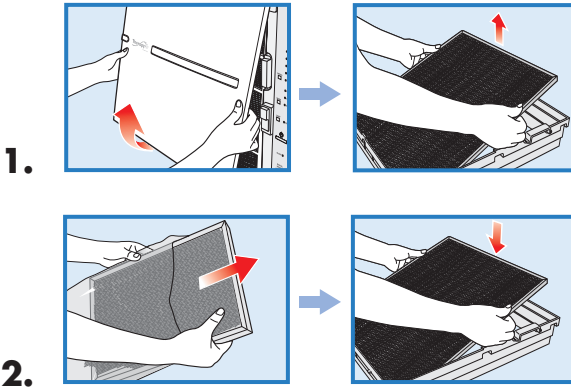
1. Entfernen Sie die vordere Geräteabdeckung und nehmen Sie den HEPA-Filter aus der Filtereinheit.
2. Entnehmen Sie den neuen HEPA-Filter und entfernen Sie die Verpackung. Setzen Sie den neuen Filter in die Filtereinheit ein. Setzen Sie die Filtereinheit und die vordere Geräteabdeckung wieder ein.



Austausch des AG-Allergieschutzfilters (antiallergischer Filter) (einmal alle 6 bis 12 Monate)

1. Entfernen Sie die vordere Geräteabdeckung und nehmen Sie den AG-Allergieschutzfilter aus der Filtereinheit.
2. Entnehmen Sie den neuen AG-Allergieschutzfilter und entfernen Sie die Verpackung. Setzen Sie den neuen Filter in die Filtereinheit ein (die Seite des AG-Allergieschutzfilters ohne Gewebe sollte zur Gerätevorderseite ausgerichtet sein). Setzen Sie die Filtereinheit und die vordere Geräteabdeckung wieder ein.

Austausch des AC-Geruchsfilters (Aktivkohlefilter) (einmal alle 12 bis 24 Monate)



1. Entfernen Sie die vordere Geräteabdeckung und nehmen Sie den AC-Geruchsfilter aus der Filtereinheit.
2. Entnehmen Sie den neuen AC-Geruchsfilter und entfernen Sie die Verpackung. Setzen Sie den neuen Filter in die Filtereinheit ein. Setzen Sie die Filtereinheit und die vordere Geräteabdeckung wieder ein. Die Filter werden in der folgenden Reihenfolge eingesetzt:
Elektrostatisher Vorfilter – Medium – HEPA – AG-Allergieschutzfilter – AC-Aktivkohlefilter

Häufigkeit Filteraustausch

FILTER	AUSTAUSCH / REINIGUNG	AKTION
MEDIUM	Alle 4 bis 6 Monate	Austausch
HEPA	Alle 12 bis 24 Monate	Austausch
AG-ALLERGIESCHUTZFILTER	Alle 6 bis 12 Monate	Austausch
AC-GERUCHSFILTER	Alle 12 bis 24 Monate	Austausch

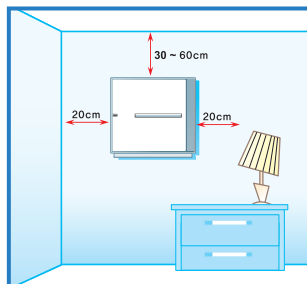
* basierend auf automatischem 24-Std.-Betrieb

Befestigung des Geräts an einer Wand (optional)

Wenn Sie das Therapy Air Ion an einer Wand befestigen möchten, stellen Sie sicher, dass das Gerät im empfohlenen Abstand von Wänden und Decken positioniert wird (siehe Abbildung). Verwenden Sie zur Befestigung den zusätzlichen Aufhängerahmen. Ziehen Sie die Schrauben des Aufhängerahmens fest, um das Gerät an der Wand zu befestigen.

Achtung:

- Wenn das Gerät an einer Wand befestigt ist, können die umliegenden Wände und die Decke sehr schnell verschmutzen (da die negativgeladenen Ionen Staubpartikel magnetisch anziehen).
- Wenn Sie Filter austauschen, achten Sie darauf, die vordere Geräteabdeckung bzw. die Filtereinheit nicht fallen zu lassen.
- Gehen Sie sorgfältig mit dem Netzkabel des Gerätes um (ziehen Sie nie daran).



HINWEISE ZUR FEHLERBEHEBUNG

Treten beim Betrieb des Geräts Probleme auf, stellen Sie sicher, dass Sie die Gebrauchsanleitung korrekt befolgt haben. Bevor Sie sich telefonisch mit dem Zepter-Kundendienst in Verbindung setzen, überprüfen Sie die folgenden Punkte.

PROBLEM	PRÜFUNG	LÖSUNG
Es strömt keine Luft aus	<ul style="list-style-type: none"> • Steckt der Gerätstecker in der Steckdose? • Sind die Anzeigelampen aus? • Wird das Gerät mit Strom versorgt? 	<p>Schließen Sie das Gerät an eine Netzsteckdose mit einer Spannung von 220-240 V an. Drücken Sie die Ein-Aus-Taste (POWER), um das Gerät einzuschalten, und drücken Sie die Betriebsmodustaste (MODE). Versuchen Sie, das Gerät in Betrieb zu nehmen, nachdem Sie es an das Netz angeschlossen haben.</p>
Die Luftstromgeschwindigkeit ändert sich nicht	<ul style="list-style-type: none"> • Ist der Automatik-Modus ausgewählt? • Ist der Raum zu dunkel? 	<p>Im Automatik-Modus (Normal) können Sie keine Geschwindigkeit auswählen. Im Nachtmodus (Normal) können Sie keine Geschwindigkeit auswählen.</p>
Der Partikelsensor ändert sich nicht	<ul style="list-style-type: none"> • Befindet sich Staub auf dem Sensor? • Wird ständig „Unsauber“ angezeigt? • Wird ständig „Sehr sauber“ angezeigt? 	<p>Reinigen Sie die Linse (befolgen Sie die Anweisungen). Verringern Sie die Sensorempfindlichkeit (befolgen Sie die Anweisungen). Erhöhen Sie die Sensorempfindlichkeit (befolgen Sie die Anweisungen).</p>
Betriebsgeschwindigkeit zu niedrig	<ul style="list-style-type: none"> • Haben Sie einen Filter gereinigt oder ausgetauscht? 	<p>Prüfen Sie, ob die Filter gereinigt und ausgetauscht wurden.</p>
Aus der Luftaustrittsöffnung tritt ein unangenehmer Geruch aus	<ul style="list-style-type: none"> • Haben Sie den Filter gereinigt oder ausgetauscht? 	<p>Prüfen Sie, ob die Filter gereinigt und ausgetauscht wurden.</p>
Der Partikelsensor blinkt	<ul style="list-style-type: none"> • Setzen Sie sich telefonisch mit dem em Zepter-Kundendienst in Verbindung 	
Weitere Probleme	<ul style="list-style-type: none"> • Schalten Sie das Gerät aus, und setzen Sie sich telefonisch mit dem Zepter-Kundendienst in Verbindung. 	

Besteht ein Problem weiterhin, obwohl Sie die Anweisungen in dieser Tabelle befolgt haben, setzen Sie sich telefonisch mit dem Zepter-Kundendienst in Verbindung.

3. Technische Angaben*

Produktkennung und Name	PWC-570
Modell	AP-1004AHZPT
Netzanschluss (Spannung)	220-240
Staubfangsystem	Elektrostatisher Vorfilter, Medium-, HEPA-, AG-Allergieschutz- und AC-Geruchsfilter
Sicherheitsmaßnahmen	Schaltet sich automatisch aus
Kapazität	(Oberfläche in m ²) 27,8
Maximaler Luftstrom (m ³ /Min.)	5,8
Abmessungen (Breite x Länge x Höhe) (cm)	54,4 x 18,1 x 51,0
Gewicht (kg)	8,8

* Die Merkmale des Gerätes können jederzeit ohne Vorankündigung aus Gründen der Produktverbesserung geändert werden.

GARANTIEBESTIMMUNGEN UND SPEZIFIKATIONEN

Bitte tragen Sie die nachfolgenden Daten ein, und heben Sie diese Bestimmungen auf, um den Kundendienst in Anspruch nehmen zu **können**.

KUNDENANGABEN

Produktname	TherapyAir® ION PWC-570	Garantiefrist
Modell	AP-1004AHZPT	1 Jahr
SERIEN-NR.	
Kaufdatum	Tag..... Monat..... Jahr.....	
Garantiefrist	Tag..... Monat..... Jahr.....	Bis Monat....Jahr....
Kundenangaben	Name	
	Tel.	
Anschrift	

SPEZIFIKATIONEN

Netzanschluss	Betriebsspannung entspricht der auf dem Typenschild angegebenen Spannung
Staubfangsystem	Elektrostatisher Vorfilter, Medium-, HEPA-, AG-Allergieschutz- und AC-Geruchsfilter
Sicherheitsmaßnahmen	Automatische Abschaltung
Leistung	Max 328 m3/Std.
Geräuschpegel (dB (A))	min 21-max 46
Größe	(B) 544 x (L) 181 x (H) 510 mm
Gewicht	8,8 kg

GARANTIE

PRODUKTGARANTIE

Jedes unserer Geräte wurde einer strengen Inspektion unterzogen. Etwaige Fertigungsmängel unterliegen einer Garantie. Diese Garantie gilt ab dem Tag des Kaufs, der auf der vom Händler ausgestellten Rechnung bei Lieferung des Geräts aufgeführt ist. Der Hersteller repariert oder tauscht kostenlos die Teile, die innerhalb der Garantiefrist einen Fertigungsmangel aufweisen.

Die Defekte, die nicht eindeutig auf einen Material- oder Fertigungsfehler zurückzuführen sind, werden in einem unserer technischen Kundendienstcenter oder in unserer Zentrale überprüft und entsprechend des Prüfergebnisses in Rechnung gestellt.

Die Garantie gilt nur in den folgenden Fällen:

1. Das Gerät weist einen Material- oder Produktfehler auf.
2. Es konnten keine Anzeichen für eine Beschädigung seitens des Kunden bzw. das Einsetzen von Originalteilen seitens einer dazu nicht befugten Person festgestellt werden.
3. Es wurde nur Originalzubehör verwendet.
4. Das Gerät wurde nicht überlastet oder beschädigt.

Die Garantie gilt nicht für:

1. Verschleißteile.
2. Schäden, die durch den Transport, fehlerhaften Gebrauch, Nachlässigkeit oder falsche Installation gemäß den Warnungen, die in dem Produktkatalog aufgeführt sind, verursacht wurden.
3. Verbrauchsmaterialien (einschließlich Filter, die regelmäßig ausgetauscht werden müssen).

Diese Garantie hat keinen Einfluss auf die gesetzlich festgelegten Kundenrechte, die gemäß der in Kraft stehenden nationalen Gesetzgebung gelten oder die Ansprüche des Kunden gegenüber dem Händler, wie im Kaufvertrag aufgeführt.

Bei Fehlen gültiger nationaler Gesetzesbestimmungen stellt diese Garantie die einzige und exklusive Möglichkeit für einen rechtlichen Anspruch auf Ersatz dar. In diesem Fall ist der Hersteller für Schäden nicht haftbar zu machen, die durch Unfälle oder Folgeschäden aufgrund von Nichteinhaltung der ausdrücklichen bzw. einer konkludenten Garantie für dieses Produkt entstehen.

Die Haftung des Herstellers ist auf den vom Kunden gezahlten Kaufpreis für das Produkt beschränkt und übersteigt diesen in keinem Fall.

Diese Garantie deckt keine Produktschäden ab, die durch Fehlbehandlung oder Zweckenfremdung entstehen, sowie fehlerhafte Verpackung, Unfälle oder Wartungs- und Reparaturvorgänge, die von nicht autorisierten Kundendienstcentern durchgeführt werden.

Der Hersteller behält sich das Recht vor, seine Garantie zu widerrufen, wenn das Etikett mit der Seriennummer des Produkts nach dem Kauf entfernt oder unlesbar gemacht wurde.

