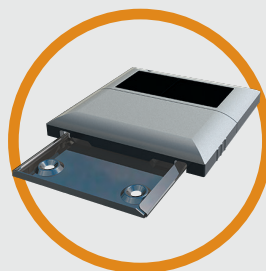
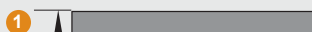
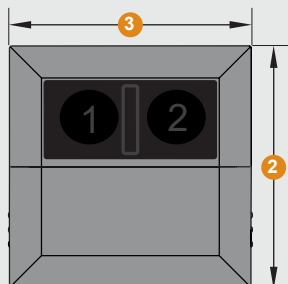
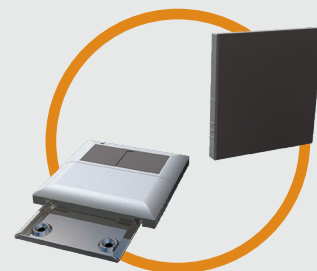


Maßzeichnung



Handsender mit Montageclip
 • Kunststoffgehäuse: Titan
 • 2 Tasten, schwarz

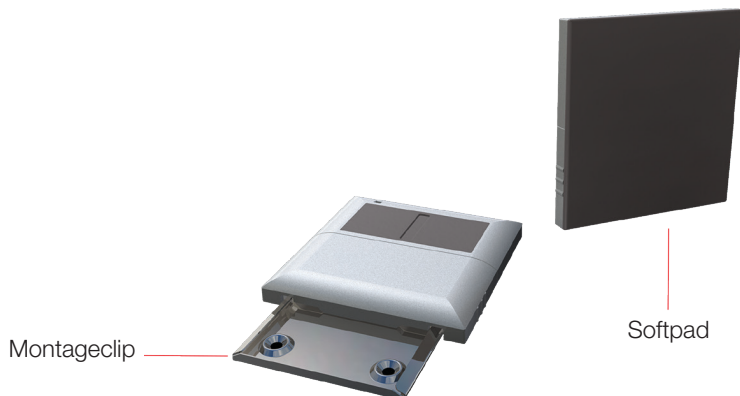


Handsender mit Softpad
 • Kunststoffgehäuse: Titan
 • 2 Tasten, schwarz

Artikel	Bestell-Nr.
bLED-U Handsender, titan B, HT2	678206

Funk-Handsender HT-2

Technik in Kürze



Versorgungsspannung: 3 Volt (CR 2032)

- 1. Gehäusebreite: 50 mm
- 2. Gehäuselänge: 50
- 3. Gehäusehöhe: 6,3 mit Montageclip
7,3 mit Softpad

Anzahl Tasten: 2
 BluetoothLE Version: 4.1
 Chipset: Nordic nRF51822QFAC
 S110 SoftDevice Version 8.0
 Aufschriften: CE

Handsender HT-2 - Quickprogrammier-Funktion

Der Funkhandsender HT2 verfügt über eine Quickprogrammier-Funktion. Diese Funktion aktiviert sich automatisch durch das Einlegen der Batterie in den Handsender. Voraussetzung hierfür ist, dass sich noch keine Programmierung auf dem Handsender befindet.

Sobald die Batterie eingelegt ist, wird die Aktivierung durch ein kurzes, gefolgt von einem langen Leuchten der internen LED angezeigt. Nun ist die Funktion aktiv und der Handsender programmiert alle in Reichweite und Pairings-Modus befindlichen bLED-U Universaldimmer automatisch auf die jeweiligen Tasten.

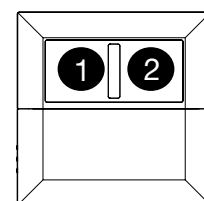
Sollte der Handsender keine Dimmer finden wird die Funktion nach 5 Sekunden deaktiviert. Die Deaktivierung wird durch ein langes, gefolgt von einem kurzen Leuchten der internen LED angezeigt.

Die Quickprogrammier-Funktion kann durch das Herausnehmen und Einsetzen der Batterie wieder aktiviert werden, so lange noch keine Programmierung auf dem Handsender vorhanden ist.

Nach Beendigung der Quickprogrammier-Funktion kann der Handsender manuell programmiert werden.

Löschen der Programmierung (Werkseinstellung)

Die Tasten 1 und 2 des Handsenders gleichzeitig für ca. 10 Sekunden Gedrückt halten bis die interne LED durchgängig blinkt. Danach die Einleitung des Löschvorgangs mit einem kurzen Tastendruck auf Taste 1 oder 2 bestätigen.



Der Löschvorgang wird durch ein langes Aufleuchten der internen LED (ca. 4 Sekunden) angezeigt. Dieser ist nach Erlöschen der LED abgeschlossen.