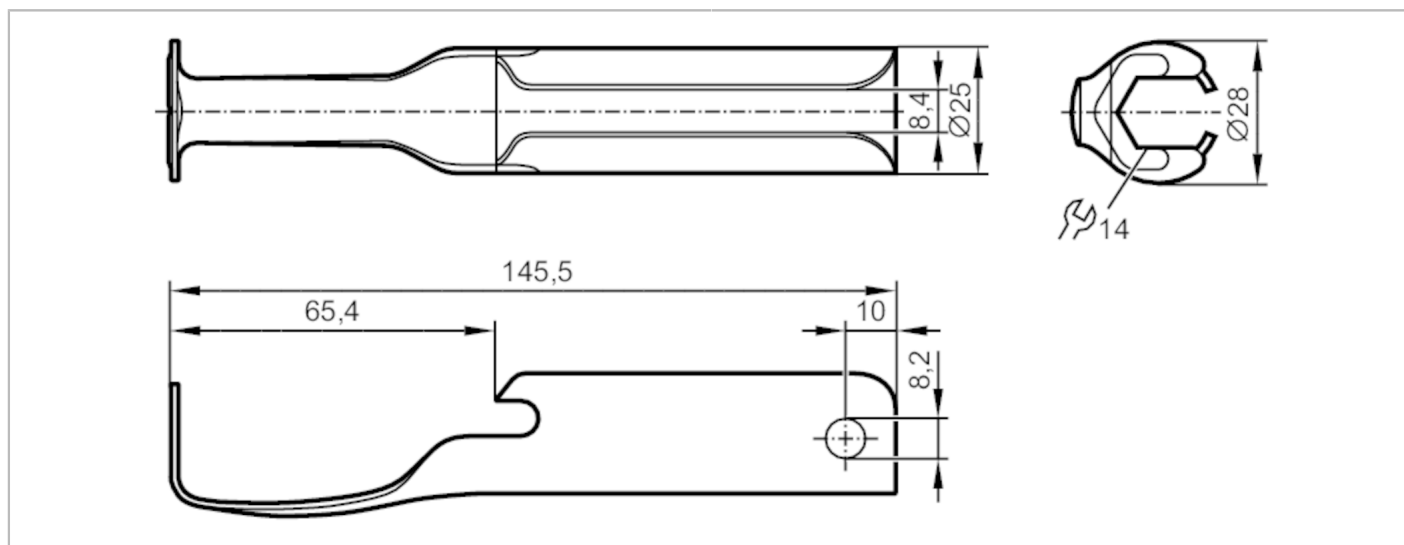


Montagewerkzeug

MOUNTING TOOL CONNECTORS



Einsatzbereich

Ausführung

für Steckverbindungen M12

Mechanische Daten

Gewicht

[g]

71,1

Werkstoffe

1.4301 (Edelstahl / 304)

Anzugsdrehmoment

[Nm]

< 2

Bemerkungen

Verpackungseinheit

1 Stück