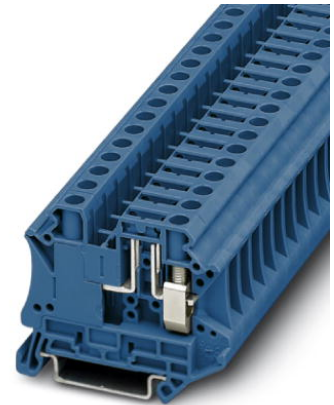


UT 6-TG BU


Artikelnummer: 3073856



<http://catalog.phoenixcontact.net/phoenix/treeViewClick.do?UID=3073856>

Scheidingsklem, aansluitmethode: schroefaansluiting, doorsnede: 0,2 mm² - 10 mm², AWG: 24 - 8, nominale stroom: 20 A, nominale spanning: 500 V, lengte: 57,8 mm, breedte: 8,2 mm, kleur: blauw, montage: NS 35/7,5, NS 35/15

Commerciële gegevens

EAN	 4 046356 336895
Opmerking	Oprachtsgebonden productie
sales group	A841
VPE	50 Pcs.
Douanetarief	85369010
Brutogewicht per stuk	KG
Nettogewicht per stuk	KG
Zie cataloguspagina	Pagina 59 (CAT-3-2013)

Houd er a.u.b. rekening mee dat de hier aangegeven gegevens uit de online catalogus afkomstig zijn. De volledige informatie en gegevens vindt u in de gebruikersdocumentatie onder <http://www.download.phoenixcontact.de>. Op alle internet downloads zijn de Algemene gebruiksvoorwaarden van toepassing.

Technische gegevens

Algemeen

Opmerking	Stroom en spanning worden door de toegepaste steker bepaald
aantal etages	1
aantal aansluitingen	2
kleur	blauw
isolatiemateriaal	PA

brandbaarheidsklasse volgens UL 94	V0
------------------------------------	----

Afmetingen

breedte	8,2 mm
lengte	57,8 mm
hoogte NS 35/7,5	47,5 mm
hoogte NS 35/15	56,6 mm

Technische gegevens

belastingstroom maximaal	20 A (bij een aderdoorsnede van 10 mm ²)
test-stootspanning	6 kV
vervuilingsgraad	3
overspanningscategorie	III
isolatiemateriaalgroep	I
aansluiting overeenkomstig norm	IEC 60947-7-1
nominale stroom I _N	20 A
nominale spanning U _N	500 V
open zijwand	nein

Aansluitgegevens

min. aderdoorsnede massief	0,2 mm ²
max. aderdoorsnede massief	10 mm ²
min. aderdoorsnede AWG/kcmil	24
max. aderdoorsnede AWG/kcmil	8
min. aderdoorsnede soepel	0,2 mm ²
max. aderdoorsnede soepel	10 mm ²
min. soepele aderdoorsnede AWG	24
Max. soepele aderdoorsnede in AWG	8
min. aderdoorsnede soepel met adereindhuls zonder kunststofhuls	0,25 mm ²
max. aderdoorsnede soepel met adereindhuls zonder kunststofhuls	6 mm ²
min. aderdoorsnede soepel met adereindhuls met kunststofhuls	0,25 mm ²
max. aderdoorsnede soepel met adereindhuls met kunststofhuls	6 mm ²
2 aders met dezelfde min. doorsnede massief	0,2 mm ²
2 aders met dezelfde max. doorsnede massief	2,5 mm ²

2 aders met dezelfde min. doorsnede soepel	0,2 mm ²
2 aders met dezelfde max. doorsnede soepel	2,5 mm ²
2 aders met dezelfde min. doorsnede soepel met TWIN-AEH met kunststofhuls	0,5 mm ²
2 aders met dezelfde max. doorsnede soepel met TWIN-AEH met kunststofhuls	4 mm ²
2 aders met dezelfde min. doorsnede soepel met AEH zonder kunststofhuls	0,25 mm ²
2 aders met dezelfde max. doorsnede soepel met AEH zonder kunststofhuls	1,5 mm ²
aansluitmethode	schroefaansluiting
striplengte	10 mm
teststift	A5
schroefdraad	M4
min. aandraaimoment	1,5 Nm
max. aandraaimoment	1,8 Nm

Toelatingen



toelatingen

CSA, cULus Recognized, GOST

aangevraagde toelatingen:

Ex-toelatingen:

Toebehoren

Artikel	Omschrijving	Omschrijving
Codering		
0818072	UC-TM 8	Codering voor klemmen, mat, wit, niet gecodeerd, Codeerbaar met: BLUEMARK CLED, Bluemark, Plotter, montagetechniek: vergrendelen in hoge coderingsuitsparing, Voor klemmen met een breedte van: 8,2 mm, Schrijfvlak: 7,6 x 10,5 mm
0824597	UC-TM 8 CUS	Codering voor klemmen, bestelbaar: als mat, wit, gecodeerd volgens klantspecificaties, montagetechniek: vergrendelen in hoge coderingsuitsparing, Voor klemmen met een breedte van: 8,2 mm, Schrijfvlak: 7,6 x 10,5 mm

0828740	UCT-TM 8	Codering voor klemmen, mat, wit, niet gecodeerd, Codeerbaar met: Thermomark C+, Thermomark C, BLUEMARK CLED, Bluemark, montagetechniek: vergrendelen in hoge coderingsuitsparing, Voor klemmen met een breedte van: 8,2 mm, Schrijfvlak: 7,6 x 10,5 mm
0829616	UCT-TM 8 CUS	Codering voor klemmen, bestelbaar: als mat, wit, gecodeerd volgens klantspecificaties, montagetechniek: vergrendelen in hoge coderingsuitsparing, Voor klemmen met een breedte van: 8,2 mm, Schrijfvlak: 7,6 x 10,5 mm
0811228	X-PEN 0,35	Coderingsstift zonder inktpatroon, voor het handmatig beschrijven van coderingsschildjes, codering wisbestendig, lijndikte 0,35 mm
0825011	ZB 8 CUS	Zackband, bestelbaar: per strook, wit, gecodeerd volgens klantspecificaties, montagetechniek: vergrendelen in hoge coderingsuitsparing, Voor klemmen met een breedte van: 8,2 mm, Schrijfvlak: 10,5 x 8,15 mm
1052002	ZB 8:UNBEDRUCKT	Zackband, stroken, wit, niet gecodeerd, Codeerbaar met: Plotter, montagetechniek: vergrendelen in hoge coderingsuitsparing, Voor klemmen met een breedte van: 8,2 mm, Schrijfvlak: 10,5 x 8,15 mm

algemeen

3047264	RB UT 6-ST(2,5/4)	Verloopbrug, aantal polen: 2, kleur: rood
---------	-------------------	---

bruggen

3030284	FBS 2-8	Steekbrug, aantal polen: 2, kleur: rood
3030297	FBS 3-8	Steekbrug, aantal polen: 3, kleur: rood
3030307	FBS 4-8	Steekbrug, aantal polen: 4, kleur: rood
3030310	FBS 5-8	Steekbrug, aantal polen: 5, kleur: rood
3032470	FBS 6-8	Steekbrug, aantal polen: 6, kleur: rood
3033802	FBSRH 2-8	Steekbrug, aantal polen: 2, kleur: rood
3033803	FBSRH 3-8	Steekbrug, aantal polen: 3, kleur: rood
3033804	FBSRH 4-8	Steekbrug, aantal polen: 4, kleur: rood
3047251	RB UT 6-(2,5/4)	Verloopbrug, aantal polen: 2, kleur: rood

gereedschap

1205066	SZS 1,0X4,0 VDE	Schroevendraaier, sleufkop, VDE-geïsoleerd, afmetingen: 1,0 x 4,0 x 100 mm, 2-componentengreep, voor extra grip
---------	-----------------	---

montage

3047183	ATP-UT-TWIN	Groepenscheidingsplaat, lengte: 62,1 mm, breedte: 2,2 mm, hoogte: 52,5 mm, kleur: grijs
3022218	CLIPFIX 35	Snelmontage-eindsteun, voor 35 mm montagerail NS 35/7,5 of NS 35/15, geschikt voor Zackband ZB 8 en ZB 8/27, klemmenstrookcodering KLM 2 en KLM, dikte: 9,5 mm, kleur: grijs

3022276	CLIPFIX 35-5	Snelmontage-eindsteun, voor montagerail NS 35/7,5 of NS 35/15, geschikt voor Zackband ZB 5 en ZBF 5, klemmenstrookcodering KLM 2, KLM 3 en KML 3L, parkeermogelijkheid voor FBS...5, FBS...6, KSS 5, KSS 6, breedte: 5,15 mm, kleur: grijs
0800886	E/NS 35 N	Eindsteun, dikte: 9,5 mm, kleur: grijs
0801704	NS 35/ 7,5 AL UNPERF 2000MM	Montagerail, ongeboord, breedte: 35 mm, hoogte: 7,5 mm, lengte: 2000 mm, kleur: zilverkleurig
1206560	NS 35/ 7,5 CAP	Montagerailafsluitstuk, voor montagerail NS 35/7,5
0801762	NS 35/ 7,5 CU UNPERF 2000MM	Symmetrische montagerail, materiaal: koper, ongeboord, hoogte: 7,5 mm, breedte: 35 mm, lengte: 2 m
0801733	NS 35/ 7,5 PERF 2000MM	Montagerail, materiaal: staal, verzinkt en met dikke-film passivering, geboord, hoogte: 7,5 mm, breedte: 35 mm, lengte: 2000 mm
0801681	NS 35/ 7,5 UNPERF 2000MM	Symmetrische montagerail, materiaal: staal, ongeboord, hoogte: 7,5 mm, breedte: 35 mm, lengte: 2 m
1204119	NS 35/ 7,5 WH PERF 2000MM	Symmetrische montagerail 35 mm (NS 35)
1204122	NS 35/ 7,5 WH UNPERF 2000MM	Symmetrische montagerail 35 mm (NS 35)
1206421	NS 35/ 7,5 ZN PERF 2000MM	Symmetrische montagerail, materiaal: verzinkt, geboord, hoogte: 7,5 mm, breedte: 35 mm, lengte: 2 m
1206434	NS 35/ 7,5 ZN UNPERF 2000MM	Symmetrische montagerail, materiaal: verzinkt, ongeboord, hoogte: 7,5 mm, breedte: 35 mm, lengte: 2 m
1201756	NS 35/15 AL UNPERF 2000MM	Montagerail, profielgetrokken, hoge uitvoering, ongeboord, dikte: 1,5 mm, materiaal: aluminium, hoogte: 15 mm, breedte: 35 mm, lengte: 2000 mm
1206573	NS 35/15 CAP	Montagerailafsluitstuk, voor montagerail NS 35/15
1201895	NS 35/15 CU UNPERF 2000MM	Symmetrische montagerail, materiaal: koper, ongeboord, dikte: 1,5 mm, hoogte: 15 mm, breedte: 35 mm, lengte: 2 m
1201730	NS 35/15 PERF 2000MM	Montagerail, materiaal: staal, verzinkt en met dikke-film passivering, geboord, hoogte: 15 mm, breedte: 35 mm, lengte: 2000 mm
1201714	NS 35/15 UNPERF 2000MM	Montagerail, materiaal: staal, ongeboord, hoogte 15 mm, breedte 35 mm, lengte: 2 m
0806602	NS 35/15 WH PERF 2000MM	Symmetrische montagerail 35 mm (NS 35)
1204135	NS 35/15 WH UNPERF 2000MM	Symmetrische montagerail 35 mm (NS 35)
1206599	NS 35/15 ZN PERF 2000MM	Symmetrische montagerail, materiaal: verzinkt, geboord, hoogte: 15 mm, breedte: 35 mm, lengte: 2 m
1206586	NS 35/15 ZN UNPERF 2000MM	Symmetrische montagerail, materiaal: verzinkt, ongeboord, hoogte: 15 mm, breedte: 35 mm, lengte: 2 m
1201798	NS 35/15-2,3 UNPERF 2000MM	Symmetrische montagerail, materiaal: staal, ongeboord, dikte: 2,3 mm, hoogte: 15 mm, breedte: 35 mm, lengte: 2 m

stekers/adapters

0201731	MPS-IH BK	Isolatiehuls, kleur: zwart
0201689	MPS-IH BU	Isolatiehuls, kleur: blauw
0201702	MPS-IH GN	Isolatiehuls, kleur: groen
0201728	MPS-IH GY	Isolatiehuls, kleur: grijs
0201676	MPS-IH RD	Isolatiehuls, kleur: rood
0201663	MPS-IH WH	Isolatiehuls, kleur: wit
0201692	MPS-IH YE	Isolatiehuls, kleur: geel
0201744	MPS-MT	Teststekers
3032871	PAI-4-N GY	Testadapter, kleur: grijs

Aanvullende producten

Artikel	Omschrijving	Omschrijving
---------	--------------	--------------

montage

3036796	P-CO	Componentensteker, nominale stroom: 6 A, lengte: 24 mm, breedte: 5,2 mm, hoogte: 22 mm, kleur: grijs
---------	------	--

stekers/adapters

3032460	P-CO 1N4007/L-R	Componentensteker, lengte: 24 mm, breedte: 5,2 mm, hoogte: 22 mm, kleur: grijs
3032457	P-CO 1N4007/R-L	Componentensteker, lengte: 24 mm, breedte: 5,2 mm, hoogte: 22 mm, kleur: grijs
3036783	P-DI	Scheidingssteker, lengte: 10,8 mm, breedte: 3,5 mm, hoogte: 23,1 mm, kleur: oranje
3038956	P-FIX	Reservemes, lengte: 10,5 mm, breedte: 4 mm, kleur: grijs
3036806	P-FU 5X20	Zekeringssteker, nominale stroom: 6,3 A, lengte: 28 mm, breedte: 6,2 mm, hoogte: 25 mm, kleur: zwart
3036835	P-FU 5X20 LA 250	Zekeringssteker met lichtindicatie voor 110-250 V AC/DC, 0,41-0,96 mA, breedte: 6,2 mm, kleur: zwart
3036819	P-FU 5X20 LED 24	Zekeringssteker met lichtindicatie voor 12-30 V DC, 0,31-0,95 mA, breedte: 6,2 mm, kleur: zwart
3036822	P-FU 5X20 LED 60	Zekeringssteker met lichtindicatie voor 30-60 V AC/DC, 0,40-0,86 mA, breedte: 6,2 mm, kleur: zwart
3046498	P-FU 6,3X32	Zekeringssteker, nominale stroom: 10 A, lengte: 40 mm, breedte: 8,2 mm, hoogte: 27 mm, kleur: zwart
3046524	P-FU 6,3X32 LA 250	Zekeringssteker met lichtindicatie voor 110-250 V AC/DC, 0,41-0,96 mA, breedte: 8,2 mm, kleur: zwart
3046508	P-FU 6,3X32 LED 24	Zekeringssteker met lichtindicatie voor 12-30 V DC, 0,31-0,95 mA, breedte: 8,2 mm, kleur: zwart

3046511	P-FU 6,3X32 LED 60	Zekeringssteker met lichtindicatie voor 30-60 V AC/DC, 0,40-0,86 mA, breedte: 8,2 mm, kleur: zwart
---------	--------------------	--

Adresgegevens

PHOENIX CONTACT Deutschland GmbH
Flachmarktstr. 8
32825 Blomberg, Germany
Tel. +49 5235 3 12000
Fax +49 5235 3 41200
<http://www.phoenixcontact.de>



© 2012 Phoenix Contact
Technische wijzigingen voorbehouden