

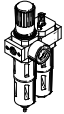
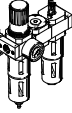
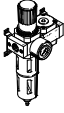

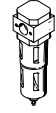
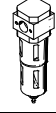
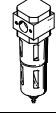
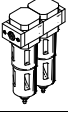
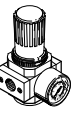
Filterregelventile LFR/LFRS, Baureihe D



Filterregelventile LFR/LFRS, Baureihe D, Metall

Lieferübersicht Wartungsgeräte Baureihe D, Metall



Typ	Bau- größe	Pneumatischer Anschluss										Druckregel- bereich [bar]			Filterfeinheit [µm]			
		M5	M7	G1/8	G1/4	G3/8	G1/2	G3/4	G1	QS4	QS6	0,5 ...	0,5 ...	2,5 ...	0,01	1	5	40
Wartungseinheiten																		
FRC/FRCS 	Micro	■	■	■	-	-	-	-	-	■	■	■	-	-	-	■	-	
	Mini	-	-	■	■	■	-	-	-	-	-	■	■	-	-	-	■	■
	Midi	-	-	-	■	■	■	■	-	-	-	■	■	-	-	-	■	■
	Maxi	-	-	-	-	-	■	■	■	-	-	■	■	-	-	-	■	■
FRC-K 	Micro	-	-	-	-	-	-	-	-	-	-	-	-	-	-	-	-	
	Mini	-	-	■	■	-	-	-	-	-	-	■	■	-	-	-	-	■
	Midi	-	-	-	■	■	■	-	-	-	-	■	■	-	-	-	-	■
	Maxi	-	-	-	-	-	■	■	-	-	-	■	■	-	-	-	-	■
LFR-K LFRS-K 	Micro	-	-	-	-	-	-	-	-	-	-	-	-	-	-	-	-	
	Mini	-	-	■	■	-	-	-	-	-	-	■	■	-	-	-	-	■
	Midi	-	-	-	■	■	■	-	-	-	-	■	■	-	-	-	-	■
	Maxi	-	-	-	-	-	■	■	-	-	-	■	■	-	-	-	-	■
Einzelgeräte																		
Filterregel- ventile LFR/LFRS 	Micro	■	■	■	-	-	-	-	-	■	■	■	-	-	-	■	-	
	Mini	-	-	■	■	■	-	-	-	-	-	■	■	-	-	-	■	■
	Midi	-	-	-	■	■	■	■	-	-	-	■	■	-	-	-	■	■
	Maxi	-	-	-	-	-	■	■	■	-	-	■	■	-	-	-	■	■
Filter LF 	Micro	■	■	■	-	-	-	-	-	■	■	-	-	-	-	■	-	
	Mini	-	-	■	■	■	-	-	-	-	-	-	-	-	-	■	■	
	Midi	-	-	-	■	■	■	■	-	-	-	-	-	-	-	■	■	
	Maxi	-	-	-	-	-	■	■	■	-	-	-	-	-	-	■	■	
Fein- und Feinstfilter LFMA/LFMB 	Micro	-	-	-	-	-	-	-	-	-	-	-	-	-	■	■	-	
	Mini	-	-	■	■	■	-	-	-	-	-	-	-	-	■	■	-	-
	Midi	-	-	-	■	■	■	■	-	-	-	-	-	-	■	■	-	-
	Maxi	-	-	-	-	-	■	■	■	-	-	-	-	-	■	■	-	-
Aktivkohle- filter LFX 	Micro	-	-	-	-	-	-	-	-	-	-	-	-	-	-	-	-	
	Mini	-	-	■	■	■	-	-	-	-	-	-	-	-	-	-	-	-
	Midi	-	-	-	■	■	■	■	-	-	-	-	-	-	-	-	-	-
	Maxi	-	-	-	-	-	■	■	■	-	-	-	-	-	-	-	-	-
Filterkom- binationen LFMBA 	Micro	-	-	-	-	-	-	-	-	-	-	-	-	-	-	-	-	
	Mini	-	-	■	■	■	-	-	-	-	-	-	-	-	■	■	-	-
	Midi	-	-	-	■	■	■	■	-	-	-	-	-	-	■	■	-	-
	Maxi	-	-	-	-	-	■	■	■	-	-	-	-	-	■	■	-	-
Druckregel- ventile LR/LRS 	Micro	■	■	■	-	-	-	-	-	■	■	■	-	-	-	-	-	
	Mini	-	-	■	■	■	-	-	-	-	-	■	■	-	-	-	-	-
	Midi	-	-	-	■	■	■	■	-	-	-	■	■	-	-	-	-	-
	Maxi	-	-	-	-	-	■	■	■	-	-	■	■	-	-	-	-	-

Filterregelventile LFR/LFRS, Baureihe D, Metall

Lieferübersicht Wartungsgeräte Baureihe D, Metall

Typ	Baugröße	Schalenschutz		Kondensatablass			Druckanzeige		Betätigungs-sicherung		Versorgungsspannung			Optionen			→ Seite/Internet
		Metallschutzkorb	Kunststoffschale	manuell drehend	halbautomatisch	vollautomatisch	mit Manometer	ohne Manometer	Drehknopf mit Arretierung	Drehknopf mit integriertem Schloss	24 V DC	110 V AC	230 V AC	direktgesteuertes Druckregelventil mit integrierter Rückstromfunktion	vorgesteuertes Druckregelventil mit integrierter Rückstromfunktion	Differenzdruckanzeige	
Wartungseinheiten																	
FRC/FRCS	Micro	-	■	■	■	-	■	■	■	-	-	-	-	-	-	-	frc
	Mini	■	-	■	-	■	■	■	■	-	-	-	-	-	-	-	
	Midi	■	-	■	-	■	■	■	■	-	-	-	-	-	-	-	
	Maxi	■	-	■	-	■	■	■	■	-	-	-	-	■	■	-	
FRC-K	Micro	-	-	-	-	-	-	-	-	-	-	-	-	-	-	-	frc
	Mini	■	-	■	-	■	■	-	■	-	■	-	-	-	-	-	
	Midi	■	-	■	-	■	■	-	■	-	■	-	-	-	-	-	
	Maxi	■	-	■	-	■	■	-	■	-	■	-	-	■	■	-	
LFR-K LFRS-K	Micro	-	-	-	-	-	-	-	-	-	-	-	-	-	-	-	lfr
	Mini	■	-	■	-	■	■	-	■	■	■	-	-	-	-	-	
	Midi	■	-	■	-	■	■	-	■	■	■	-	-	-	-	-	
	Maxi	■	-	■	-	■	■	-	■	■	■	-	-	■	■	-	
Einzelgeräte																	
Filterregelventile LFR/LFRS	Micro	-	■	■	■	-	■	■	■	-	-	-	-	-	-	-	6
	Mini	■	-	■	-	■	■	■	■	-	-	-	-	-	-	-	
	Midi	■	-	■	-	■	■	■	■	-	-	-	-	-	-	-	
	Maxi	■	-	■	-	■	■	■	■	-	-	-	-	■	■	-	
Filter LF	Micro	-	■	■	■	-	-	-	-	-	-	-	-	-	-	-	lf
	Mini	■	-	■	-	■	-	-	-	-	-	-	-	-	-	-	
	Midi	■	-	■	-	■	-	-	-	-	-	-	-	-	-	-	
	Maxi	■	-	■	-	■	-	-	-	-	-	-	-	-	-	-	
Fein- und Feinstfilter LFMA/LFMB	Micro	-	-	-	-	-	-	-	-	-	-	-	-	-	-	-	lfma, lfmb
	Mini	■	-	■	-	■	-	-	-	-	-	-	-	-	-	■	
	Midi	■	-	■	-	■	-	-	-	-	-	-	-	-	-	■	
	Maxi	■	-	■	-	■	-	-	-	-	-	-	-	-	-	■	
Aktivkohlefilter LFX	Micro	-	-	-	-	-	-	-	-	-	-	-	-	-	-	-	lfx
	Mini	■	-	-	-	-	-	-	-	-	-	-	-	-	-	-	
	Midi	■	-	-	-	-	-	-	-	-	-	-	-	-	-	-	
	Maxi	■	-	-	-	-	-	-	-	-	-	-	-	-	-	-	
Filterkombinationen LFMBA	Micro	-	-	-	-	-	-	-	-	-	-	-	-	-	-	-	lfmba
	Mini	■	-	■	-	■	-	-	-	-	-	-	-	-	-	■	
	Midi	■	-	■	-	■	-	-	-	-	-	-	-	-	-	■	
	Maxi	■	-	■	-	■	-	-	-	-	-	-	-	-	-	■	
Druckregelventile LR/LRS	Micro	-	-	-	-	-	■	■	■	-	-	-	-	-	-	-	lr
	Mini	-	-	-	-	-	■	■	■	■	-	-	-	■	-	-	
	Midi	-	-	-	-	-	■	■	■	■	-	-	-	■	-	-	
	Maxi	-	-	-	-	-	■	■	■	■	-	-	-	■	■	-	

Filterregelventile LFR/LFRS, Baureihe D, Metall

Lieferübersicht Wartungsgeräte Baureihe D, Metall



Typ	Bau- größe	Pneumatischer Anschluss										Druckregel- bereich [bar]		
		M5	M7	G1/8	G1/4	G3/8	G1/2	G3/4	G1	QS4	QS6	0,5 ... 7	0,5 ... 12	
Einzelgeräte														
Druckregel- ventile LRB/LRBS		Micro	-											
		Mini	-	-	-	■	-	-	-	-	-	-	■	■
		Midi	-	-	-	-	■	-	-	-	-	-	■	■
		Maxi	-											
Druck- regelventil- Batterien LRB-K		Micro	-											
		Mini	-	-	-	■	■	-	-	-	-	-	■	■
		Midi	-	-	-	-	■	■	-	-	-	-	■	■
		Maxi	-											
Öler LOE		Micro	■	■	■	-	-	-	-	-	■	■	-	-
		Mini	-	-	■	■	■	-	-	-	-	-	-	-
		Midi	-	-	-	■	■	■	■	-	-	-	-	-
		Maxi	-	-	-	-	-	■	■	■	-	-	-	-
Einschalt- ventile HE		Micro	-											
		Mini	-	-	■	■	■	-	-	-	-	-	-	-
		Midi	-	-	-	■	■	■	■	-	-	-	-	-
		Maxi	-	-	-	-	-	■	■	■	-	-	-	-
Einschalt- ventile HEE		Micro	-											
		Mini	-	-	■	■	■	-	-	-	-	-	-	-
		Midi	-	-	-	■	■	■	■	-	-	-	-	-
		Maxi	-	-	-	-	-	■	■	■	-	-	-	-
Einschalt- ventile HEP		Micro	-											
		Mini	-	-	■	■	■	-	-	-	-	-	-	-
		Midi	-	-	-	■	■	■	■	-	-	-	-	-
		Maxi	-	-	-	-	-	■	■	■	-	-	-	-
Druckauf- bauventile HEL		Micro	-											
		Mini	-	-	■	■	■	-	-	-	-	-	-	-
		Midi	-	-	-	■	■	■	■	-	-	-	-	-
		Maxi	-	-	-	-	-	■	■	■	-	-	-	-
Membran- Lufttrockner LDM1		Micro	-											
		Mini	-											
		Midi	-											
		Maxi	-	-	-	-	-	■	■	■	-	-	-	-
Abzweig- module FRM		Micro	-											
		Mini	-	-	■	■	■	-	-	-	-	-	-	-
		Midi	-	-	-	■	■	■	■	-	-	-	-	-
		Maxi	-	-	-	-	-	■	■	■	-	-	-	-
Verteiler- block FRZ		Micro	-											
		Mini	-	-	-	-	-	-	-	-	-	-	-	-
		Midi	-	-	-	-	-	-	-	-	-	-	-	-
		Maxi	-	-	-	-	-	-	-	-	-	-	-	-

Filterregelventile LFR/LFRS, Baureihe D, Metall

Lieferübersicht Wartungsgeräte Baureihe D, Metall

Typ	Baugröße	Schalenschutz		Druckanzeige		Betätigungs-sicherung		Versorgungsspannung			Optionen		→ Seite/ Internet
		Metallschutzkorb	Kunststoffschale	mit Manometer	ohne Manometer	Drehknopf mit Arretierung	Drehknopf mit integriertem Schloss	24 V DC	110 V AC	230 V AC	Rückschlagfunktion	Druckschalter	
Einzelgeräte													
Druckregelventile LRB/LRBS	Micro	-	-	-	■	■	■	-	-	-	-	-	lrb
	Mini	-	-	-	■	■	■	-	-	-	-	-	
	Midi	-	-	-	■	■	■	-	-	-	-	-	
	Maxi	-	-	-	■	■	■	-	-	-	-	-	
Druckregelventil-Batterien LRB-K	Micro	-	-	-	■	■	-	-	-	-	-	-	lrb
	Mini	-	-	-	■	■	-	-	-	-	-	-	
	Midi	-	-	-	■	■	-	-	-	-	-	-	
	Maxi	-	-	-	■	■	-	-	-	-	-	-	
Öler LOE	Micro	-	■	-	■	-	-	-	-	-	-	-	loe
	Mini	■	-	-	■	-	-	-	-	-	-	-	
	Midi	■	-	-	■	-	-	-	-	-	-	-	
	Maxi	■	-	-	■	-	-	-	-	-	-	-	
Einschaltventile HE	Micro	-	-	-	■	■	-	-	-	-	-	-	he
	Mini	-	-	-	■	■	-	-	-	-	-	-	
	Midi	-	-	-	■	■	-	-	-	-	-	-	
	Maxi	-	-	-	■	■	-	-	-	-	-	-	
Einschaltventile HEE	Micro	-	-	-	■	-	-	■	■	■	-	-	hee
	Mini	-	-	-	■	-	-	■	■	■	-	-	
	Midi	-	-	-	■	-	-	■	■	■	-	-	
	Maxi	-	-	-	■	-	-	■	■	■	-	-	
Einschaltventile HEP	Micro	-	-	-	■	-	-	-	-	-	-	-	hep
	Mini	-	-	-	■	-	-	-	-	-	-	-	
	Midi	-	-	-	■	-	-	-	-	-	-	-	
	Maxi	-	-	-	■	-	-	-	-	-	-	-	
Druckaufbauventile HEL	Micro	-	-	-	■	-	-	-	-	-	-	-	hel
	Mini	-	-	-	■	-	-	-	-	-	-	-	
	Midi	-	-	-	■	-	-	-	-	-	-	-	
	Maxi	-	-	-	■	-	-	-	-	-	-	-	
Membran-Lufttrockner LDM1	Micro	-	-	-	■	-	-	-	-	-	-	-	ldm1
	Mini	-	-	-	■	-	-	-	-	-	-	-	
	Midi	-	-	-	■	-	-	-	-	-	-	-	
	Maxi	■	-	-	■	-	-	-	-	-	-	-	
Abzweigmodule FRM	Micro	-	-	-	■	-	-	-	-	-	■	■	frm
	Mini	-	-	-	■	-	-	-	-	-	■	■	
	Midi	-	-	-	■	-	-	-	-	-	■	■	
	Maxi	-	-	-	■	-	-	-	-	-	■	■	
Verteilerblock FRZ	Micro	-	-	-	■	-	-	-	-	-	-	-	frz
	Mini	-	-	-	■	-	-	-	-	-	-	-	
	Midi	-	-	-	■	-	-	-	-	-	-	-	
	Maxi	-	-	-	■	-	-	-	-	-	-	-	

Filterregelventile LFR/LFRS, Baureihe D, Metall

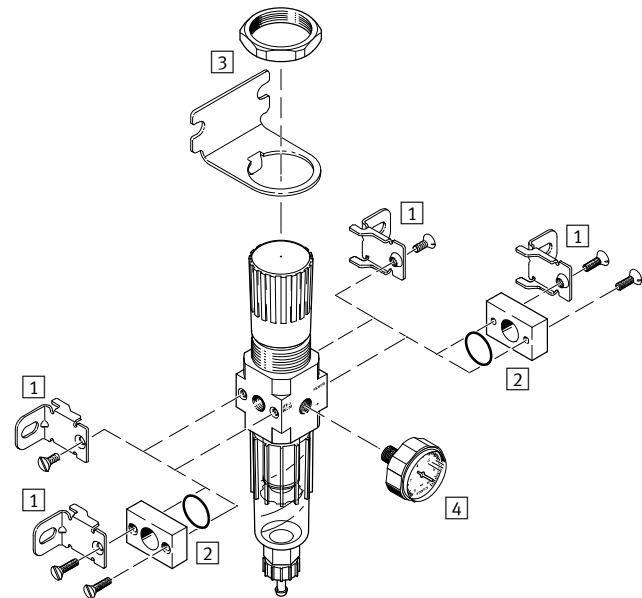
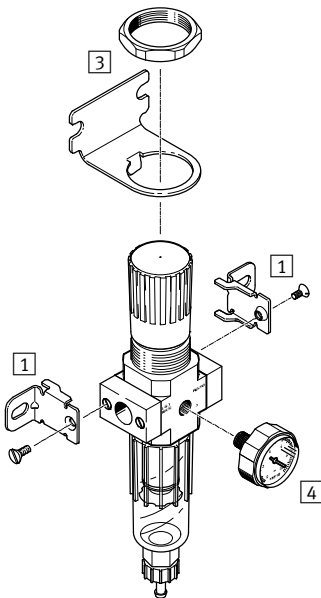
Peripherieübersicht

FESTO

Micro

Einzelgerät mit Anschlussplatten,
Anschlussgröße G1/8, QS-4 oder QS-6

Einzelgerät ohne Anschlussplatten, für Wartungsgeräte-Kombination
Anschlussgewinde M5 oder M7 im Gehäuse

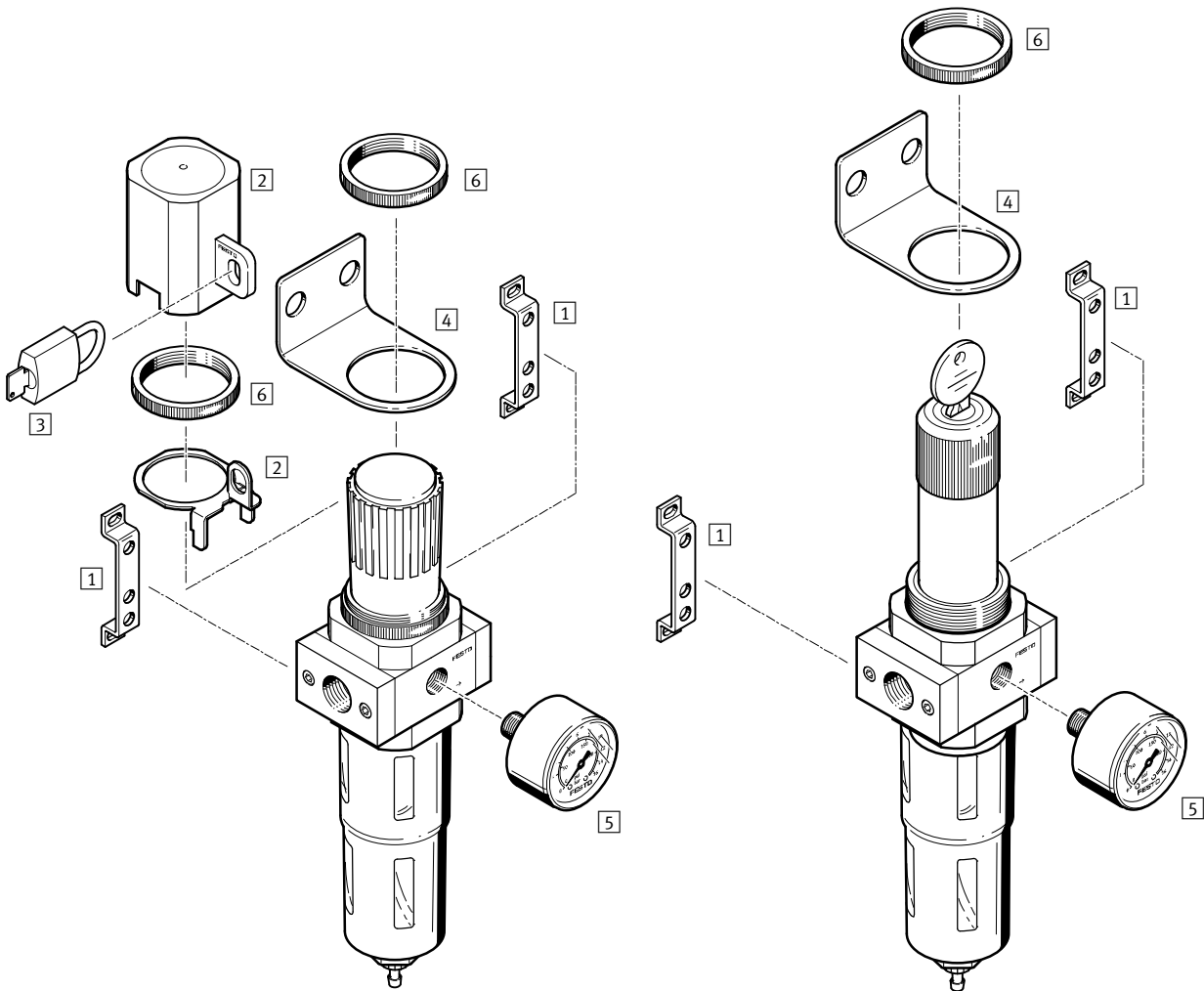


Befestigungselemente und Zubehör					
	Einzelgerät		Kombination		→ Seite/Internet
	mit Anschlussplatten	ohne Anschlussplatten	mit Anschlussplatten	ohne Anschlussplatten	
[1] Befestigungswinkel HFOE	■	■	■	■	hfoe-d
[2] Anschlussbausatz PBL	-	■	-	■	pbl
[3] Befestigungswinkel HRS	■	■	■	■	hrs-d
[4] Manometer MA-27	■	■	■	■	32

Filterregelventile LFR/LFRS, Baureihe D, Metall

Peripherieübersicht

Mini/Midi/Maxi Filterregelventil LFR Filterregelventil LFRS abschließbar



Befestigungselemente und Zubehör		Drehknopf mit Arretierung	Drehknopf abschließbar	→ Seite/Internet
1	Befestigungswinkel HFOE	■	■	hfoe-d
2	Reglersicherung LRVS	■	-	lrvs-d
3	Bügelverschluss LRVS-D	■	-	lrvs-d
4	Befestigungswinkel HR-D	■	■	hr-d
5	Manometer MA	■	■	32
6	Rändelmutter (im Lieferumfang enthalten) HMR	■	■	-

Filterregelventile LFR/LFRS, Baureihe D, Metall

Typenschlüssel

LFR – 3/8 – D – 7 – – O – – MIDI – A

Grundfunktion

LFR	Filterregelventil
LFRS	Filterregelventil, abschließbar

Pneumatischer Anschluss

MICRO (nur LFR)	
M5	Anschlussgewinde M5 im Gehäuse
M7	Anschlussgewinde M7 im Gehäuse
1/8	Anschlussplatten mit Gewindeanschluss G1/8
QS4	Anschlussplatten mit Steckanschluss QS-4
QS6	Anschlussplatten mit Steckanschluss QS-6
MINI	
1/8	Anschlussplatten mit Gewindeanschluss G1/8
1/4	Anschlussplatten mit Gewindeanschluss G1/4
3/8	Anschlussplatten mit Gewindeanschluss G3/8
MIDI	
1/4	Anschlussplatten mit Gewindeanschluss G1/4
3/8	Anschlussplatten mit Gewindeanschluss G3/8
1/2	Anschlussplatten mit Gewindeanschluss G1/2
3/4	Anschlussplatten mit Gewindeanschluss G3/4
MAXI	
1/2	Anschlussplatten mit Gewindeanschluss G1/2
3/4	Anschlussplatten mit Gewindeanschluss G3/4
1	Anschlussplatten mit Gewindeanschluss G1

Baureihe

D	Baureihe
---	----------

Druckregelbereich

7	0,5 ... 7 bar
	0,5 ... 12 bar

Filterfeinheit

	40 µm
5M	5 µm

Manometer

	mit Manometer
O	ohne Manometer

Funktionen (optional)

DI	Direktgesteuertes Druckregelventil mit integrierter Rückstromfunktion (nur MAXI)
----	----------------------------------------------------------------------------------

Baugröße

MICRO	Rastermaß 25 mm (ohne Anschlussplatten)
MINI	Rastermaß 40 mm (ohne Anschlussplatten)
MIDI	Rastermaß 55 mm (ohne Anschlussplatten)
MAXI	Rastermaß 66 mm (ohne Anschlussplatten)

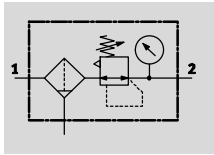
Kondensatablass

	manuell drehend
H	halbautomatisch
A	vollautomatisch

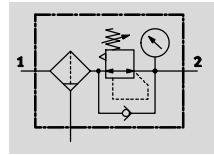
Filterregelventile LFR/LFRS, Baureihe D, Metall

Datenblatt

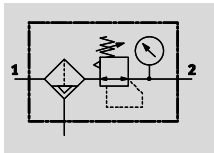
LFR/LFRS
Kondensatablass manuell
drehend, mit Manometer



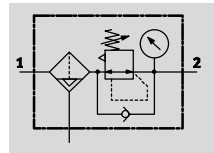
LFR/LFRS-...-DI-MAXI
Kondensatablass manuell
drehend, mit Manometer



Kondensatablass halb- oder voll-
automatisch, mit Manometer



Kondensatablass vollautoma-
tisch, mit Manometer



- - Durchfluss
110 ... 11000 l/min
- - Temperaturbereich
-10 ... +60 °C
- - Betriebsdruck
1 ... 16 bar

- Filter- und Reglerfunktion platz-
sparend in einem Gerät
- Gute Partikelabscheidung und
hoher Durchfluss
- Gute Regelcharakteristik mit
kleiner Hysterese

- Zwei Druckregelbereiche:
0,5 ... 7 bar und 0,5 ... 12 bar
- Zwei Manometeranschlüsse für
den variablen Einbau
- Sicherung der Einstellwerte
durch Arretierung am Dreh-
knopf

- Wahlweise mit manuellem,
halbautomatischem oder voll-
automatischem Kondensat-
ablass
- Filtereinsätze wahlweise mit
5 µm oder 40 µm
- Neue Filterpatronen → 31
- Drucksensor (optional) → 32

Allgemeine Technische Daten				
Baugröße	Micro	Mini	Midi	Maxi
Pneumatischer Anschluss 1, 2 ¹⁾	M5 ²⁾ , M7 ²⁾ , G1/8, QS-4 ³⁾ , QS-6 ³⁾	G1/8, G1/4, G3/8	G1/4, G3/8, G1/2, G3/4	G1/2, G3/4, G1
Konstruktiver Aufbau	Filterregler mit/ohne Manometer			
Befestigungsart	mit Zubehör			
	Leitungseinbau			
Einbaulage	senkrecht ±5°			
Filterfeinheit [µm]	5	5 40		
Luftreinheitsklasse am Ausgang	Druckluft nach ISO 8573-1:2010 [6:8:4] (Filterfeinheit 5 µm)			
		Druckluft nach ISO 8573-1:2010 [7:8:4] (Filterfeinheit 40 µm)		
	Inerte Gase			
Schalenschutz		Metallschutzkorb		
Kondensatablass	manuell drehend		halbautomatisch	
	halbautomatisch		vollautomatisch	
Betätigungssicherung	Drehknopf mit Arretierung			
		Drehknopf mit integriertem Schloss		
Druckregelbereich [bar]	0,5 ... 7	0,5 ... 7 0,5 ... 12		
Max. Druckhysterese [bar]	0,3	0,2		0,4
Druckanzeige	mit Manometer			
	M5 vorbereitet	G1/8 vorbereitet	G1/4 vorbereitet	G1/4 vorbereitet
Max. Kondensatmenge [cm ³]	3	22	43	80 ⁴⁾

1) Anschlussplatten mit Gewindeanschluss
 2) Ohne Anschlussplatten, Anschlussgewinde im Gehäuse.
 3) Anschlussplatten mit Steckanschluss
 4) Beim LFR/LFRS-...-DI-MAXI beträgt die max. Kondensatmenge 43 cm³.
 - - Hinweis: Dieses Produkt entspricht ISO 1179-1 und ISO 228-1.

Filterregelventile LFR/LFRS, Baureihe D, Metall

Datenblatt

FESTO

Normalnendurchfluss $q_{nN}^{1)}$ [l/min]						
Baugröße	Micro					
Pneumatischer Anschluss 1, 2	M5	M7	G $\frac{1}{8}$	QS-4	QS-6	
Druckregelbereich	0,5 ... 7 bar	110	280	410	150	410

1) Gemessen bei $p_1 = 10$ bar, $p_2 = 6$ bar und $\Delta p = 1$ bar.

· | - Zum einwandfreien Schließen des halbautomatischen Kondensatablasses müssen 125 l/min zur Verfügung stehen.

Normalnendurchfluss $q_{nN}^{1)}$ [l/min]											
Baugröße		Mini			Midi				Maxi		
Pneumatischer Anschluss 1, 2		G $\frac{1}{8}$	G $\frac{1}{4}$	G $\frac{3}{8}$	G $\frac{1}{4}$	G $\frac{3}{8}$	G $\frac{1}{2}$	G $\frac{3}{4}$	G $\frac{1}{2}$	G $\frac{3}{4}$	G1
Druckregelbereich, Filterfeinheit	0,5 ... 7 bar, 40 μ m	900	1500	1700	2100	3200	3900	4000	9500 (7600) ²⁾	10000 (7700) ²⁾	11000 (7800) ²⁾
	0,5 ... 12 bar, 5 μ m	650	1200	1350	1600	2400	2600	2600	7500 (4000) ²⁾	7600 (5800) ²⁾	8000 (6000) ²⁾
	0,5 ... 12 bar, 40 μ m	750	1400	1600	2000	3100	3400	3400	9400 (4500) ²⁾	9700 (6800) ²⁾	10000 (7000) ²⁾

1) Gemessen bei $p_1 = 10$ bar, $p_2 = 6$ bar und $\Delta p = 1$ bar.

2) Beim LFR/LFRS-...-DI.

· | - Zum einwandfreien Schließen des vollautomatischen Kondensatablasses müssen 125 l/min zur Verfügung stehen.

Betriebs- und Umweltbedingungen				
Kondensatablass	manuell drehend		halbautomatisch	vollautomatisch
Baugröße	Micro		Micro	Mini/Midi/Maxi
Betriebsdruck [bar]	1 ... 10		1 ... 10	2 ... 12
Betriebsmedium	Druckluft nach ISO 8573-1:2010 [7:9:-]		Druckluft nach ISO 8573-1:2010 [-:9:-]	Druckluft nach ISO 8573-1:2010 [7:9:-]
	Inerte Gase			
Umgebungstemperatur [°C]	-10 ... +60			+5 ... +60
Mediumtemperatur [°C]	-10 ... +60			+5 ... +60
Lagertemperatur [°C]	-10 ... +60			
Korrosionsbeständigkeit KBK ¹⁾	2			
Maritime Klassifizierung	siehe Zertifikat (nur LFR) ²⁾			

1) Korrosionsbeständigkeitsklasse KBK 2 nach Festo Norm FN 940070

Mäßige Korrosionsbeanspruchung. Innenraumanwendung bei der Kondensation auftreten darf. Außenliegende sichtbare Teile mit vorrangig dekorativer Anforderung an die Oberfläche, die in direktem Kontakt zur umgebenden industrietypischen Atmosphäre stehen.

2) Weitere Informationen www.festo.com/sp → Zertifikate.

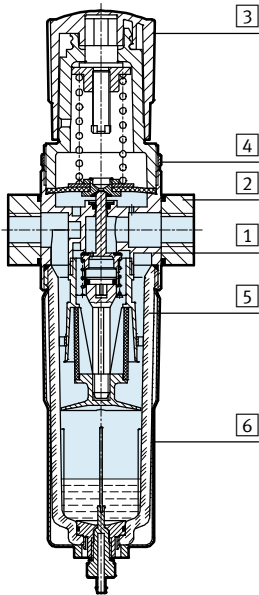
Gewichte [g]						
Baugröße	Micro		Mini	Midi	Maxi	
	Anschluss-gewinde	Anschluss-platte			Anschluss G $\frac{1}{2}$, G $\frac{3}{4}$	Anschluss G1
Mit Manometer						
LFR-...	104	124	460	920	1370	1470
LFR-...-DI	-	-	-	-	1670	1670
LFRS-...	-	-	560	1160	1470	1570
LFRS-...-DI	-	-	-	-	1950	1950
Ohne Manometer						
LFR-...	94	114	410	830	1300	1400
LFR-...-DI	-	-	-	-	1600	1600
LFRS-...	-	-	510	1070	1400	1500
LFRS-...-DI	-	-	-	-	1880	1880

Filterregelventile LFR/LFRS, Baureihe D, Metall

Datenblatt

Werkstoffe

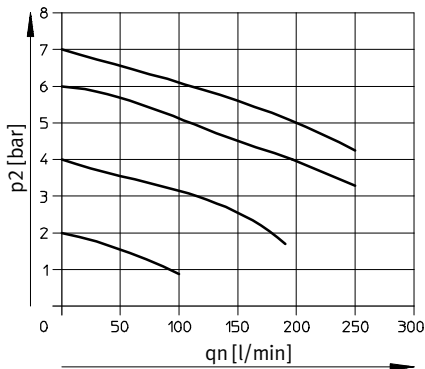
Funktionsschnitt



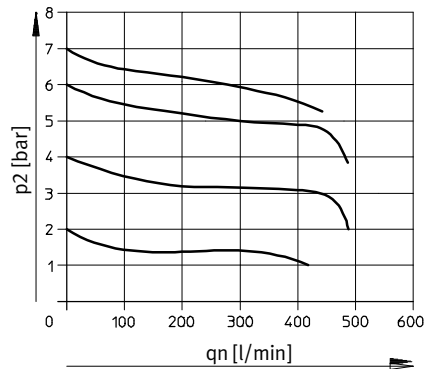
Baugröße	Micro	Mini/Midi/Maxi	
		mit Manometer	ohne Manometer
1 Gehäuse	Alu-Knetlegierung	Zink-Druckguss	
2 Anschlussplatten	Alu-Knetlegierung	Zink-Druckguss/Aluminium	
3 Reglerknopf	POM	PA	
4 Rändelmutter	–	Aluminium	
5 Schale	PC	PC	
6 Metallschutzkorb	–	Aluminium	
– Dichtungen	NBR	NBR	
Werkstoff-Hinweis	RoHS konform	RoHS konform	
	–	–	Kupfer- und PTFE-frei (nur LFR)

Normaldurchfluss qn in Abhängigkeit vom Ausgangsdruck p2

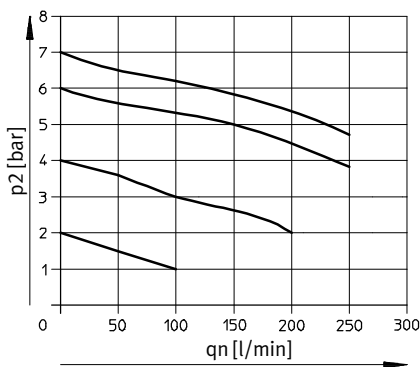
LFR-M5-...-MICRO



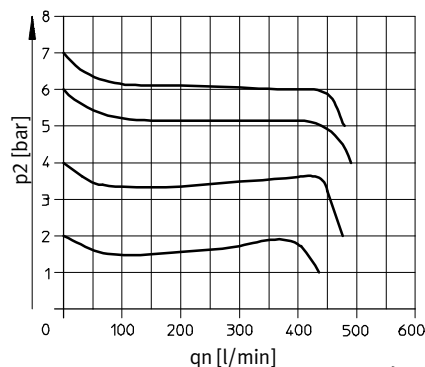
LFR-M7-...-MICRO B



LFR-QS4-...-MICRO



LFR-QS6-...-MICRO und LFR-1/8-...-MICRO



Primärdruck p1 = 10 bar

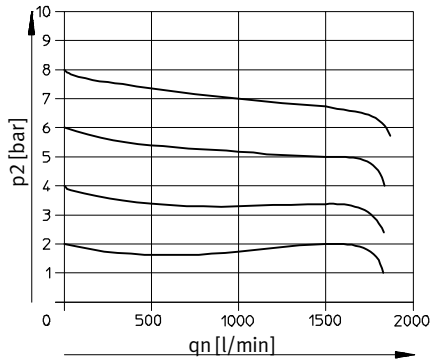
Filterregelventile LFR/LFRS, Baureihe D, Metall

Datenblatt

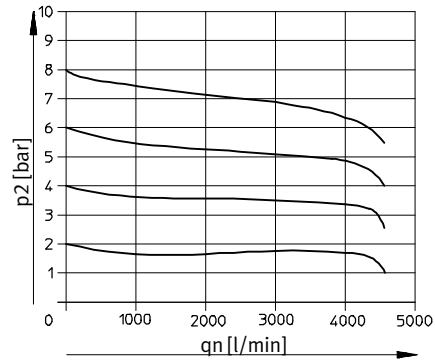
FESTO

Normaldurchfluss q_n in Abhängigkeit vom Ausgangsdruck p_2

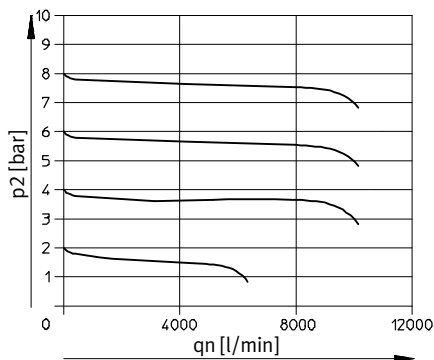
LFR/LFRS- $\frac{1}{4}$ -D-MINI



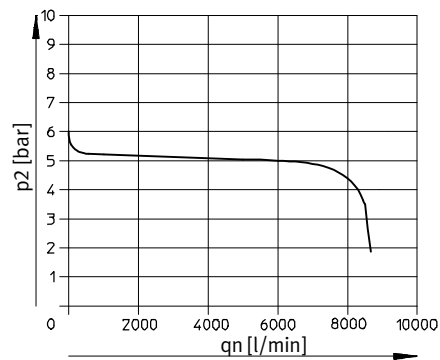
LFR/LFRS- $\frac{1}{2}$ -D-MIDI




LFR/LFRS-1-D-MAXI



LFR/LFRS-1-D-DI-MAXI



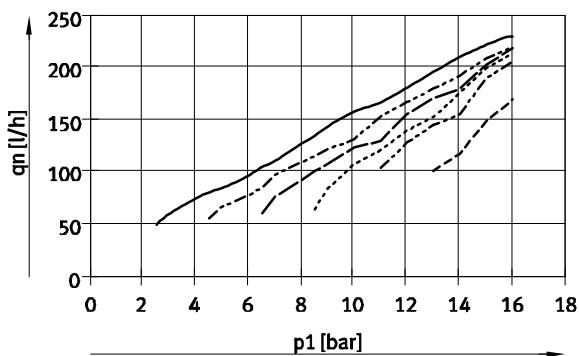
Primärdruck $p_1 = 10$ bar

 Hinweis

Zur Verbesserung des Regelverhaltens ist ein primärdruckabhängiger Eigenluftverbrauch beim LFR/LFRS-...-MAXI konstruktiv vorgesehen.

Eigenluftverbrauch q_n in Abhängigkeit vom Eingangsdruck p_1

LFR/LFRS-...-MAXI



- $p_2 = 2$ bar
- - - $p_2 = 4$ bar
- · - $p_2 = 6$ bar
- · · $p_2 = 8$ bar
- - - $p_2 = 10$ bar
- - - $p_2 = 12$ bar

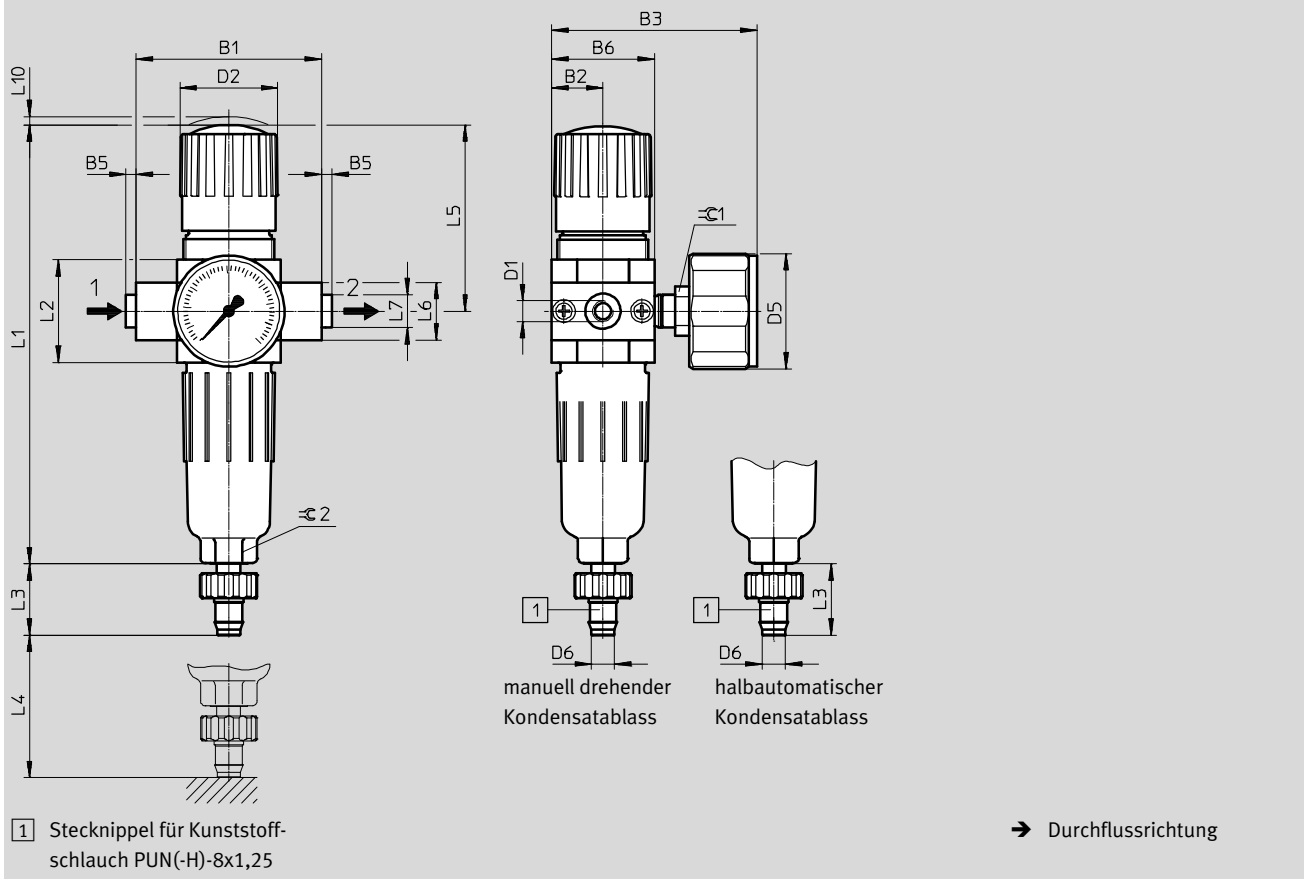
Filterregelventile LFR/LFRS, Baureihe D, Metall

Datenblatt

Abmessungen

Download CAD-Daten → www.festo.com

Micro



Typ	B1	B2	B3	B5	B6	D1	D2	D5	D6
LFR-M5-...-MICRO (H)	25	12,5	50	-	25	M5	~24	28	5,6
LFR-M7-...-MICRO (H) B						M7			
LFR-1/8-...-MICRO (H)	45			~2,5		G1/8			
LFR-QS4-...-MICRO (H)						QS-4			
LFR-QS6-...-MICRO (H)			QS-6						

Typ	L1	L2	L3	L4	L5	L6	L7	L10	$\varnothing 1$	$\varnothing 2$	
LFR-M5-...-MICRO (H)	107,5	26	~17,3	60	46	14	-	2	12	12	
LFR-M7-...-MICRO (H) B											
LFR-1/8-...-MICRO (H)											
LFR-QS4-...-MICRO (H)											~8
LFR-QS6-...-MICRO (H)											~10

– | – Hinweis: Dieses Produkt entspricht ISO 1179-1 und ISO 228-1.

Filterregelventile LFR/LFRS, Baureihe D, Metall

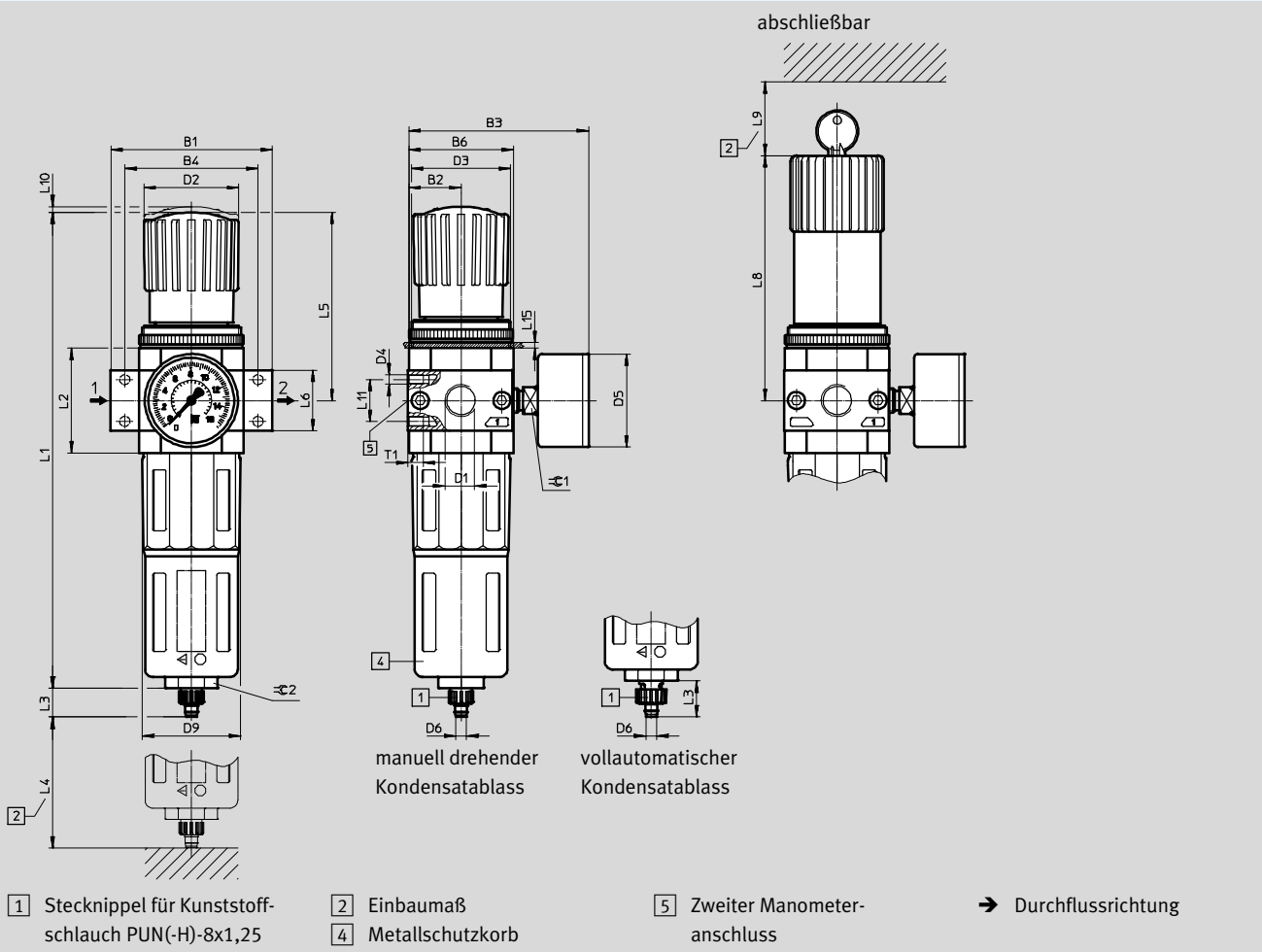
Datenblatt

FESTO

Abmessungen

Download CAD-Daten → www.festo.com

Mini/Midi/Maxi



Typ	B1	B2	B3	B4	B6	D1	D2	D3	D4	D5	D6	D9
Mini												
LFR/LFRS-1/8-D-MINI (A)	64	20	76	~52	40	G1/8	31	M36x1.5	M4	39	5,6	38
LFR/LFRS-1/4-D-MINI (A)						G1/4						
LFR/LFRS-3/8-D-MINI (A)	70					G3/8						
Midi												
LFR/LFRS-1/4-D-MIDI (A)	~85	27,5	~94,5	~70	55	G1/4	50	M52x1.5	M5	39	5,6	52
LFR/LFRS-3/8-D-MIDI (A)						G3/8						
LFR/LFRS-1/2-D-MIDI (A)						G1/2						
LFR/LFRS-3/4-D-MIDI (A)						G3/4						
Maxi												
LFR/LFRS-1/2-D-MAXI (A)	96	33	106	80	66	G1/2	31	M36x1.5	M5	39	5,6	65
LFR/LFRS-1/2-D-DI-MAXI (A)			105				49	M52x1.5				
LFR/LFRS-3/4-D-MAXI (A)	116	33	106	91	66	G3/4	31	M36x1.5	M5	39	5,6	65
LFR/LFRS-3/4-D-DI-MAXI (A)			105				49	M52x1.5				
LFR/LFRS-1-D-MAXI (A)	116	33	106	91	66	G1	31	M36x1.5	M5	39	5,6	65
LFR/LFRS-1-D-DI-MAXI (A)			105				49	M52x1.5				

Hinweis: Dieses Produkt entspricht ISO 1179-1 und ISO 228-1.

Filterregelventile LFR/LFRS, Baureihe D, Metall

Datenblatt

Typ	L1	L2	L3	L4 min.	L5	L6	L8	L9	L10	L11 ±0,2	L15 max.	T1 min.	≈C 1	≈C 2
Mini														
LFR/LFRS-1/8-D-MINI (A)	192,9	40	15 (19) ¹⁾	60	~69	20	98	60	3	11	3	7	14	22
LFR/LFRS-1/4-D-MINI (A)														
LFR/LFRS-3/8-D-MINI (A)														
Midi														
LFR/LFRS-1/4-D-MIDI (A)	250	55 ±0,1	15 (19) ¹⁾	80	99	32 ±0,3	130	60	3	22	5	8	14	24
LFR/LFRS-3/8-D-MIDI (A)														
LFR/LFRS-1/2-D-MIDI (A)														
LFR/LFRS-3/4-D-MIDI (A)														
Maxi														
LFR/LFRS-1/2-D-MAXI (A)	252	66	15 (19) ¹⁾	90	82	32	111	60	3	22	4	8	14	24
LFR/LFRS-1/2-D-DI-MAXI (A)	275				~105	32	135		4					
LFR/LFRS-3/4-D-MAXI (A)	252				82	32	111		3					
LFR/LFRS-3/4-D-DI-MAXI (A)	275				~105	36	135		4					
LFR/LFRS-1-D-MAXI (A)	252				82	40	111		3					
LFR/LFRS-1-D-DI-MAXI (A)	275				~105	41	135		4					

1) Wert in Klammern gilt für den vollautomatischen Kondensatablass.

Filterregelventile LFR/LFRS, Baureihe D, Metall

FESTO

Datenblatt

Bestellangaben			
Druckregelbereich 0,5 ... 7 bar			
Kondensatablass	Baugröße	Anschluss	Filterfeinheit 5 µm
			Teile-Nr. Typ
Mit Manometer, Außenskala in bar			
manuell drehend	Micro	Ohne Anschlussplatten, Anschlussgewinde im Gehäuse	
		M5	526273 LFR-M5-D-7-5M-MICRO
		M7	534184 LFR-M7-D-7-5M-MICRO-B
		Anschlussplatten mit Gewindeanschluss	
		G $\frac{1}{8}$	526277 LFR-$\frac{1}{8}$-D-7-5M-MICRO
		Anschlussplatten mit Steckanschluss	
		QS-4	526289 LFR-QS4-D-7-5M-MICRO
		QS-6	526293 LFR-QS6-D-7-5M-MICRO
halbautomatisch	Micro	Ohne Anschlussplatten, Anschlussgewinde im Gehäuse	
		M5	526274 LFR-M5-D-7-5M-MICRO-H
		M7	534185 LFR-M7-D-7-5M-MICRO-H-B
		Anschlussplatten mit Gewindeanschluss	
		G $\frac{1}{8}$	526278 LFR-$\frac{1}{8}$-D-7-5M-MICRO-H
		Anschlussplatten mit Steckanschluss	
		QS-4	526290 LFR-QS4-D-7-5M-MICRO-H
		QS-6	526294 LFR-QS6-D-7-5M-MICRO-H
Ohne Manometer			
manuell drehend	Micro	Ohne Anschlussplatten, Anschlussgewinde im Gehäuse	
		M5	526275 LFR-M5-D-7-0-5M-MICRO
		M7	534186 LFR-M7-D-7-0-5M-MICRO-B
		Anschlussplatten mit Gewindeanschluss	
		G $\frac{1}{8}$	526279 LFR-$\frac{1}{8}$-D-7-0-5M-MICRO
		Anschlussplatten mit Steckanschluss	
		QS-4	526291 LFR-QS4-D-7-0-5M-MICRO
		QS-6	526295 LFR-QS6-D-7-0-5M-MICRO
halbautomatisch	Micro	Ohne Anschlussplatten, Anschlussgewinde im Gehäuse	
		M5	526276 LFR-M5-D-7-0-5M-MICRO-H
		M7	534187 LFR-M7-D-7-0-5M-MICRO-H-B
		Anschlussplatten mit Gewindeanschluss	
		G $\frac{1}{8}$	526280 LFR-$\frac{1}{8}$-D-7-0-5M-MICRO-H
		Anschlussplatten mit Steckanschluss	
		QS-4	526292 LFR-QS4-D-7-0-5M-MICRO-H
		QS-6	526296 LFR-QS6-D-7-0-5M-MICRO-H

Filterregelventile LFR/LFRS, Baureihe D, Metall

Datenblatt

Bestellangaben							
Druckregelbereich 0,5 ... 12 bar, Drehknopf mit Arretierung, Anschlussplatten mit Gewindeanschluss							
Kondensatablass	Baugröße	Anschluss	Filterfeinheit 5 µm		Filterfeinheit 40 µm		
			Teile-Nr.	Typ	Teile-Nr.	Typ	
Mit Manometer, Außenskala in bar, Innenskala in psi							
manuell drehend	Mini	G $\frac{1}{8}$	162718	LFR- $\frac{1}{8}$ -D-5M-MINI	159630	LFR- $\frac{1}{8}$ -D-MINI	
		G $\frac{1}{4}$	162719	LFR- $\frac{1}{4}$ -D-5M-MINI	159631	LFR- $\frac{1}{4}$ -D-MINI	
		G $\frac{3}{8}$	162720	LFR- $\frac{3}{8}$ -D-5M-MINI	162682	LFR- $\frac{3}{8}$ -D-MINI	
	Midi	G $\frac{1}{4}$	186483	LFR- $\frac{1}{4}$ -D-5M-MIDI	186481	LFR- $\frac{1}{4}$ -D-MIDI	
		G $\frac{3}{8}$	162721	LFR- $\frac{3}{8}$ -D-5M-MIDI	159582	LFR- $\frac{3}{8}$ -D-MIDI	
		G $\frac{1}{2}$	162722	LFR- $\frac{1}{2}$ -D-5M-MIDI	159584	LFR- $\frac{1}{2}$ -D-MIDI	
		G $\frac{3}{4}$	162723	LFR- $\frac{3}{4}$ -D-5M-MIDI	162683	LFR- $\frac{3}{4}$ -D-MIDI	
	Maxi	G $\frac{1}{2}$	186491	LFR- $\frac{1}{2}$ -D-5M-MAXI	186489	LFR- $\frac{1}{2}$ -D-MAXI	
		G $\frac{3}{4}$	162724	LFR- $\frac{3}{4}$ -D-5M-MAXI	159632	LFR- $\frac{3}{4}$ -D-MAXI	
		G1	162725	LFR-1-D-5M-MAXI	159633	LFR-1-D-MAXI	
	vollautomatisch						
	manuell drehend	Mini	G $\frac{1}{8}$	162726	LFR- $\frac{1}{8}$ -D-5M-MINI-A	159634	LFR- $\frac{1}{8}$ -D-MINI-A
G $\frac{1}{4}$			162727	LFR- $\frac{1}{4}$ -D-5M-MINI-A	159635	LFR- $\frac{1}{4}$ -D-MINI-A	
G $\frac{3}{8}$			162728	LFR- $\frac{3}{8}$ -D-5M-MINI-A	162684	LFR- $\frac{3}{8}$ -D-MINI-A	
Midi		G $\frac{1}{4}$	186486	LFR- $\frac{1}{4}$ -D-5M-MIDI-A	186484	LFR- $\frac{1}{4}$ -D-MIDI-A	
		G $\frac{3}{8}$	162729	LFR- $\frac{3}{8}$ -D-5M-MIDI-A	159583	LFR- $\frac{3}{8}$ -D-MIDI-A	
		G $\frac{1}{2}$	162730	LFR- $\frac{1}{2}$ -D-5M-MIDI-A	159585	LFR- $\frac{1}{2}$ -D-MIDI-A	
		G $\frac{3}{4}$	162731	LFR- $\frac{3}{4}$ -D-5M-MIDI-A	162685	LFR- $\frac{3}{4}$ -D-MIDI-A	
Maxi		G $\frac{1}{2}$	186494	LFR- $\frac{1}{2}$ -D-5M-MAXI-A	186492	LFR- $\frac{1}{2}$ -D-MAXI-A	
		G $\frac{3}{4}$	162732	LFR- $\frac{3}{4}$ -D-5M-MAXI-A	159636	LFR- $\frac{3}{4}$ -D-MAXI-A	
		G1	162733	LFR-1-D-5M-MAXI-A	159637	LFR-1-D-MAXI-A	
Ohne Manometer							
manuell drehend		Mini	G $\frac{1}{8}$	192610	LFR- $\frac{1}{8}$ -D-5M-O-MINI ¹⁾	162686	LFR- $\frac{1}{8}$ -D-O-MINI ¹⁾
	G $\frac{1}{4}$		192611	LFR- $\frac{1}{4}$ -D-5M-O-MINI ¹⁾	162687	LFR- $\frac{1}{4}$ -D-O-MINI ¹⁾	
	G $\frac{3}{8}$		192612	LFR- $\frac{3}{8}$ -D-5M-O-MINI ¹⁾	162688	LFR- $\frac{3}{8}$ -D-O-MINI ¹⁾	
	Midi	G $\frac{1}{4}$	192613	LFR- $\frac{1}{4}$ -D-5M-O-MIDI ¹⁾	186482	LFR- $\frac{1}{4}$ -D-O-MIDI ¹⁾	
		G $\frac{3}{8}$	192614	LFR- $\frac{3}{8}$ -D-5M-O-MIDI ¹⁾	162689	LFR- $\frac{3}{8}$ -D-O-MIDI ¹⁾	
		G $\frac{1}{2}$	192615	LFR- $\frac{1}{2}$ -D-5M-O-MIDI ¹⁾	162690	LFR- $\frac{1}{2}$ -D-O-MIDI ¹⁾	
		G $\frac{3}{4}$	192616	LFR- $\frac{3}{4}$ -D-5M-O-MIDI ¹⁾	162691	LFR- $\frac{3}{4}$ -D-O-MIDI ¹⁾	
	Maxi	G $\frac{1}{2}$	192617	LFR- $\frac{1}{2}$ -D-5M-O-MAXI ¹⁾	186490	LFR- $\frac{1}{2}$ -D-O-MAXI ¹⁾	
		G $\frac{3}{4}$	192618	LFR- $\frac{3}{4}$ -D-5M-O-MAXI ¹⁾	162692	LFR- $\frac{3}{4}$ -D-O-MAXI ¹⁾	
		G1	192619	LFR-1-D-5M-O-MAXI ¹⁾	162693	LFR-1-D-O-MAXI ¹⁾	
	vollautomatisch						
	manuell drehend	Mini	G $\frac{1}{8}$	192620	LFR- $\frac{1}{8}$ -D-5M-O-MINI-A ¹⁾	162694	LFR- $\frac{1}{8}$ -D-O-MINI-A ¹⁾
G $\frac{1}{4}$			192621	LFR- $\frac{1}{4}$ -D-5M-O-MINI-A ¹⁾	162695	LFR- $\frac{1}{4}$ -D-O-MINI-A ¹⁾	
G $\frac{3}{8}$			192622	LFR- $\frac{3}{8}$ -D-5M-O-MINI-A ¹⁾	162696	LFR- $\frac{3}{8}$ -D-O-MINI-A ¹⁾	
Midi		G $\frac{1}{4}$	192623	LFR- $\frac{1}{4}$ -D-5M-O-MIDI-A ¹⁾	186485	LFR- $\frac{1}{4}$ -D-O-MIDI-A ¹⁾	
		G $\frac{3}{8}$	192624	LFR- $\frac{3}{8}$ -D-5M-O-MIDI-A ¹⁾	162697	LFR- $\frac{3}{8}$ -D-O-MIDI-A ¹⁾	
		G $\frac{1}{2}$	192625	LFR- $\frac{1}{2}$ -D-5M-O-MIDI-A ¹⁾	162698	LFR- $\frac{1}{2}$ -D-O-MIDI-A ¹⁾	
		G $\frac{3}{4}$	192626	LFR- $\frac{3}{4}$ -D-5M-O-MIDI-A ¹⁾	162699	LFR- $\frac{3}{4}$ -D-O-MIDI-A ¹⁾	
Maxi		G $\frac{1}{2}$	192627	LFR- $\frac{1}{2}$ -D-5M-O-MAXI-A ¹⁾	186493	LFR- $\frac{1}{2}$ -D-O-MAXI-A ¹⁾	
		G $\frac{3}{4}$	192628	LFR- $\frac{3}{4}$ -D-5M-O-MAXI-A ¹⁾	162700	LFR- $\frac{3}{4}$ -D-O-MAXI-A ¹⁾	
		G1	192629	LFR-1-D-5M-O-MAXI-A ¹⁾	162701	LFR-1-D-O-MAXI-A ¹⁾	

1) Kupfer- und PTFE-frei

Filterregelventile LFR/LFRS, Baureihe D, Metall

FESTO

Datenblatt

Bestellangaben				
Druckregelbereich 0,5 ... 7 bar, Drehknopf mit Arretierung, Anschlussplatten mit Gewindeanschluss				
Kondensatablass	Baugröße	Anschluss	Filterfeinheit 40 µm	
			Teile-Nr.	Typ
Mit Manometer, Außenskala in bar, Innenskala in psi				
manuell drehend	Mini	G $\frac{1}{8}$	162702	LFR-$\frac{1}{8}$-D-7-MINI
		G $\frac{1}{4}$	162703	LFR-$\frac{1}{4}$-D-7-MINI
		G $\frac{3}{8}$	162704	LFR-$\frac{3}{8}$-D-7-MINI
	Midi	G $\frac{1}{4}$	186487	LFR-$\frac{1}{4}$-D-7-MIDI
		G $\frac{3}{8}$	162705	LFR-$\frac{3}{8}$-D-7-MIDI
		G $\frac{1}{2}$	162706	LFR-$\frac{1}{2}$-D-7-MIDI
		G $\frac{3}{4}$	162707	LFR-$\frac{3}{4}$-D-7-MIDI
	Maxi	G $\frac{1}{2}$	186495	LFR-$\frac{1}{2}$-D-7-MAXI
		G $\frac{3}{4}$	162708	LFR-$\frac{3}{4}$-D-7-MAXI
		G1	162709	LFR-1-D-7-MAXI
vollautomatisch				
vollautomatisch	Mini	G $\frac{1}{8}$	162710	LFR-$\frac{1}{8}$-D-7-MINI-A
		G $\frac{1}{4}$	162711	LFR-$\frac{1}{4}$-D-7-MINI-A
		G $\frac{3}{8}$	162712	LFR-$\frac{3}{8}$-D-7-MINI-A
	Midi	G $\frac{1}{4}$	186488	LFR-$\frac{1}{4}$-D-7-MIDI-A
		G $\frac{3}{8}$	162713	LFR-$\frac{3}{8}$-D-7-MIDI-A
		G $\frac{1}{2}$	162714	LFR-$\frac{1}{2}$-D-7-MIDI-A
		G $\frac{3}{4}$	162715	LFR-$\frac{3}{4}$-D-7-MIDI-A
	Maxi	G $\frac{1}{2}$	186496	LFR-$\frac{1}{2}$-D-7-MAXI-A
		G $\frac{3}{4}$	162716	LFR-$\frac{3}{4}$-D-7-MAXI-A
		G1	162717	LFR-1-D-7-MAXI-A
Ohne Manometer				
manuell drehend	Mini	G $\frac{1}{8}$	192590	LFR-$\frac{1}{8}$-D-7-O-MINI¹⁾
		G $\frac{1}{4}$	192591	LFR-$\frac{1}{4}$-D-7-O-MINI¹⁾
		G $\frac{3}{8}$	192592	LFR-$\frac{3}{8}$-D-7-O-MINI¹⁾
	Midi	G $\frac{1}{4}$	192593	LFR-$\frac{1}{4}$-D-7-O-MIDI¹⁾
		G $\frac{3}{8}$	192594	LFR-$\frac{3}{8}$-D-7-O-MIDI¹⁾
		G $\frac{1}{2}$	192595	LFR-$\frac{1}{2}$-D-7-O-MIDI¹⁾
		G $\frac{3}{4}$	192596	LFR-$\frac{3}{4}$-D-7-O-MIDI¹⁾
	Maxi	G $\frac{1}{2}$	192597	LFR-$\frac{1}{2}$-D-7-O-MAXI¹⁾
		G $\frac{3}{4}$	192598	LFR-$\frac{3}{4}$-D-7-O-MAXI¹⁾
		G1	192599	LFR-1-D-7-O-MAXI¹⁾
vollautomatisch				
vollautomatisch	Mini	G $\frac{1}{8}$	192600	LFR-$\frac{1}{8}$-D-7-O-MINI-A¹⁾
		G $\frac{1}{4}$	192601	LFR-$\frac{1}{4}$-D-7-O-MINI-A¹⁾
		G $\frac{3}{8}$	192602	LFR-$\frac{3}{8}$-D-7-O-MINI-A¹⁾
	Midi	G $\frac{1}{4}$	192603	LFR-$\frac{1}{4}$-D-7-O-MIDI-A¹⁾
		G $\frac{3}{8}$	192604	LFR-$\frac{3}{8}$-D-7-O-MIDI-A¹⁾
		G $\frac{1}{2}$	192605	LFR-$\frac{1}{2}$-D-7-O-MIDI-A¹⁾
		G $\frac{3}{4}$	192606	LFR-$\frac{3}{4}$-D-7-O-MIDI-A¹⁾
	Maxi	G $\frac{1}{2}$	192607	LFR-$\frac{1}{2}$-D-7-O-MAXI-A¹⁾
		G $\frac{3}{4}$	192608	LFR-$\frac{3}{4}$-D-7-O-MAXI-A¹⁾
		G1	192609	LFR-1-D-7-O-MAXI-A¹⁾

1) Kupfer- und PTFE-frei

Filterregelventile LFR/LFRS, Baureihe D, Metall

Datenblatt

Bestellangaben						
Druckregelbereich 0,5 ... 12 bar, direktgesteuertes Membranregelventil mit integrierter Rückstromfunktion, Drehknopf mit Arretierung, Anschlussplatten mit Gewindeanschluss						
Kondensatablass	Baugröße	Anschluss	Filterfeinheit 5 µm		Filterfeinheit 40 µm	
			Teile-Nr.	Typ	Teile-Nr.	Typ
Mit Manometer, Außenskala in bar, Innenskala in psi						
manuell drehend	Maxi	G $\frac{1}{2}$	192370	LFR- $\frac{1}{2}$ -D-5M-DI-MAXI	192368	LFR- $\frac{1}{2}$ -D-DI-MAXI
		G $\frac{3}{4}$	192376	LFR- $\frac{3}{4}$ -D-5M-DI-MAXI	192374	LFR- $\frac{3}{4}$ -D-DI-MAXI
		G1	192382	LFR-1-D-5M-DI-MAXI	192380	LFR-1-D-DI-MAXI
vollautomatisch	Maxi	G $\frac{1}{2}$	192388	LFR- $\frac{1}{2}$ -D-5M-DI-MAXI-A	192386	LFR- $\frac{1}{2}$ -D-DI-MAXI-A
		G $\frac{3}{4}$	192394	LFR- $\frac{3}{4}$ -D-5M-DI-MAXI-A	192392	LFR- $\frac{3}{4}$ -D-DI-MAXI-A
		G1	192400	LFR-1-D-5M-DI-MAXI-A	192398	LFR-1-D-DI-MAXI-A
Ohne Manometer						
manuell drehend	Maxi	G $\frac{1}{2}$	192371	LFR- $\frac{1}{2}$ -D-5M-O-DI-MAXI	192369	LFR- $\frac{1}{2}$ -D-O-DI-MAXI
		G $\frac{3}{4}$	192377	LFR- $\frac{3}{4}$ -D-5M-O-DI-MAXI	192375	LFR- $\frac{3}{4}$ -D-O-DI-MAXI
		G1	192383	LFR-1-D-5M-O-DI-MAXI	192381	LFR-1-D-O-DI-MAXI
vollautomatisch	Maxi	G $\frac{1}{2}$	192389	LFR- $\frac{1}{2}$ -D-5M-O-DI-MAXI-A	192387	LFR- $\frac{1}{2}$ -D-O-DI-MAXI-A
		G $\frac{3}{4}$	192395	LFR- $\frac{3}{4}$ -D-5M-O-DI-MAXI-A	192393	LFR- $\frac{3}{4}$ -D-O-DI-MAXI-A
		G1	192401	LFR-1-D-5M-O-DI-MAXI-A	192399	LFR-1-D-O-DI-MAXI-A

Bestellangaben						
Druckregelbereich 0,5 ... 7 bar, direktgesteuertes Membranregelventil mit integrierter Rückstromfunktion, Drehknopf mit Arretierung, Anschlussplatten mit Gewindeanschluss						
Kondensatablass	Baugröße	Anschluss	Filterfeinheit 5 µm		Filterfeinheit 40 µm	
			Teile-Nr.	Typ	Teile-Nr.	Typ
Mit Manometer, Außenskala in bar, Innenskala in psi						
manuell drehend	Maxi	G $\frac{1}{2}$	-	-	192372	LFR- $\frac{1}{2}$ -D-7-DI-MAXI
		G $\frac{3}{4}$	-	-	192378	LFR- $\frac{3}{4}$ -D-7-DI-MAXI
		G1	-	-	192384	LFR-1-D-7-DI-MAXI
vollautomatisch	Maxi	G $\frac{1}{2}$	-	-	192390	LFR- $\frac{1}{2}$ -D-7-DI-MAXI-A
		G $\frac{3}{4}$	-	-	192396	LFR- $\frac{3}{4}$ -D-7-DI-MAXI-A
		G1	-	-	192402	LFR-1-D-7-DI-MAXI-A
Ohne Manometer						
manuell drehend	Maxi	G $\frac{1}{2}$	-	-	192373	LFR- $\frac{1}{2}$ -D-7-O-DI-MAXI
		G $\frac{3}{4}$	-	-	192379	LFR- $\frac{3}{4}$ -D-7-O-DI-MAXI
		G1	-	-	192385	LFR-1-D-7-O-DI-MAXI
vollautomatisch	Maxi	G $\frac{1}{2}$	-	-	192391	LFR- $\frac{1}{2}$ -D-7-O-DI-MAXI-A
		G $\frac{3}{4}$	-	-	192397	LFR- $\frac{3}{4}$ -D-7-O-DI-MAXI-A
		G1	-	-	192403	LFR-1-D-7-O-DI-MAXI-A

Filterregelventile LFR/LFRS, Baureihe D, Metall

Datenblatt

FESTO

Bestellangaben						
Druckregelbereich 0,5 ... 12 bar, Drehknopf mit integriertem Schloss, Anschlussplatten mit Gewindeanschluss						
Kondensatablass	Baugröße	Anschluss	Filterfeinheit 5 µm		Filterfeinheit 40 µm	
			Teile-Nr.	Typ	Teile-Nr. Typ	
Mit Manometer, Außenskala in bar, Innenskala in psi						
manuell drehend	Mini	G $\frac{1}{8}$	194704	LFRS- $\frac{1}{8}$ -D-5M-MINI	194696	LFRS- $\frac{1}{8}$ -D-MINI
		G $\frac{1}{4}$	194716	LFRS- $\frac{1}{4}$ -D-5M-MINI	194708	LFRS- $\frac{1}{4}$ -D-MINI
		G $\frac{3}{8}$	194728	LFRS- $\frac{3}{8}$ -D-5M-MINI	194720	LFRS- $\frac{3}{8}$ -D-MINI
	Midi	G $\frac{1}{4}$	194740	LFRS- $\frac{1}{4}$ -D-5M-MIDI	194732	LFRS- $\frac{1}{4}$ -D-MIDI
		G $\frac{3}{8}$	194752	LFRS- $\frac{3}{8}$ -D-5M-MIDI	194744	LFRS- $\frac{3}{8}$ -D-MIDI
		G $\frac{1}{2}$	194764	LFRS- $\frac{1}{2}$ -D-5M-MIDI	194756	LFRS- $\frac{1}{2}$ -D-MIDI
		G $\frac{3}{4}$	194776	LFRS- $\frac{3}{4}$ -D-5M-MIDI	194768	LFRS- $\frac{3}{4}$ -D-MIDI
	Maxi	G $\frac{1}{2}$	194788	LFRS- $\frac{1}{2}$ -D-5M-MAXI	194780	LFRS- $\frac{1}{2}$ -D-MAXI
		G $\frac{3}{4}$	194800	LFRS- $\frac{3}{4}$ -D-5M-MAXI	194792	LFRS- $\frac{3}{4}$ -D-MAXI
		G1	194812	LFRS-1-D-5M-MAXI	194804	LFRS-1-D-MAXI
	vollautomatisch					
	vollautomatisch	Mini	G $\frac{1}{8}$	194706	LFRS- $\frac{1}{8}$ -D-5M-MINI-A	194697
G $\frac{1}{4}$			194718	LFRS- $\frac{1}{4}$ -D-5M-MINI-A	194709	LFRS- $\frac{1}{4}$ -D-MINI-A
G $\frac{3}{8}$			194730	LFRS- $\frac{3}{8}$ -D-5M-MINI-A	194721	LFRS- $\frac{3}{8}$ -D-MINI-A
Midi		G $\frac{1}{4}$	194742	LFRS- $\frac{1}{4}$ -D-5M-MIDI-A	194733	LFRS- $\frac{1}{4}$ -D-MIDI-A
		G $\frac{3}{8}$	194754	LFRS- $\frac{3}{8}$ -D-5M-MIDI-A	194745	LFRS- $\frac{3}{8}$ -D-MIDI-A
		G $\frac{1}{2}$	194766	LFRS- $\frac{1}{2}$ -D-5M-MIDI-A	194757	LFRS- $\frac{1}{2}$ -D-MIDI-A
		G $\frac{3}{4}$	194778	LFRS- $\frac{3}{4}$ -D-5M-MIDI-A	194769	LFRS- $\frac{3}{4}$ -D-MIDI-A
Maxi		G $\frac{1}{2}$	194790	LFRS- $\frac{1}{2}$ -D-5M-MAXI-A	194781	LFRS- $\frac{1}{2}$ -D-MAXI-A
		G $\frac{3}{4}$	194802	LFRS- $\frac{3}{4}$ -D-5M-MAXI-A	194793	LFRS- $\frac{3}{4}$ -D-MAXI-A
		G1	194814	LFRS-1-D-5M-MAXI-A	194805	LFRS-1-D-MAXI-A
Ohne Manometer						
manuell drehend		Mini	G $\frac{1}{8}$	194705	LFRS- $\frac{1}{8}$ -D-5M-O-MINI	194698
	G $\frac{1}{4}$		194717	LFRS- $\frac{1}{4}$ -D-5M-O-MINI	194710	LFRS- $\frac{1}{4}$ -D-O-MINI
	G $\frac{3}{8}$		194729	LFRS- $\frac{3}{8}$ -D-5M-O-MINI	194722	LFRS- $\frac{3}{8}$ -D-O-MINI
	Midi	G $\frac{1}{4}$	194741	LFRS- $\frac{1}{4}$ -D-5M-O-MIDI	194734	LFRS- $\frac{1}{4}$ -D-O-MIDI
		G $\frac{3}{8}$	194753	LFRS- $\frac{3}{8}$ -D-5M-O-MIDI	194746	LFRS- $\frac{3}{8}$ -D-O-MIDI
		G $\frac{1}{2}$	194765	LFRS- $\frac{1}{2}$ -D-5M-O-MIDI	194758	LFRS- $\frac{1}{2}$ -D-O-MIDI
		G $\frac{3}{4}$	194777	LFRS- $\frac{3}{4}$ -D-5M-O-MIDI	194770	LFRS- $\frac{3}{4}$ -D-O-MIDI
	Maxi	G $\frac{1}{2}$	194789	LFRS- $\frac{1}{2}$ -D-5M-O-MAXI	194782	LFRS- $\frac{1}{2}$ -D-O-MAXI
		G $\frac{3}{4}$	194801	LFRS- $\frac{3}{4}$ -D-5M-O-MAXI	194794	LFRS- $\frac{3}{4}$ -D-O-MAXI
		G1	194813	LFRS-1-D-5M-O-MAXI	194806	LFRS-1-D-O-MAXI
	vollautomatisch					
	vollautomatisch	Mini	G $\frac{1}{8}$	194707	LFRS- $\frac{1}{8}$ -D-5M-O-MINI-A	194699
G $\frac{1}{4}$			194719	LFRS- $\frac{1}{4}$ -D-5M-O-MINI-A	194711	LFRS- $\frac{1}{4}$ -D-O-MINI-A
G $\frac{3}{8}$			194731	LFRS- $\frac{3}{8}$ -D-5M-O-MINI-A	194723	LFRS- $\frac{3}{8}$ -D-O-MINI-A
Midi		G $\frac{1}{4}$	194743	LFRS- $\frac{1}{4}$ -D-5M-O-MIDI-A	194735	LFRS- $\frac{1}{4}$ -D-O-MIDI-A
		G $\frac{3}{8}$	194755	LFRS- $\frac{3}{8}$ -D-5M-O-MIDI-A	194747	LFRS- $\frac{3}{8}$ -D-O-MIDI-A
		G $\frac{1}{2}$	194767	LFRS- $\frac{1}{2}$ -D-5M-O-MIDI-A	194759	LFRS- $\frac{1}{2}$ -D-O-MIDI-A
		G $\frac{3}{4}$	194779	LFRS- $\frac{3}{4}$ -D-5M-O-MIDI-A	194771	LFRS- $\frac{3}{4}$ -D-O-MIDI-A
Maxi		G $\frac{1}{2}$	194791	LFRS- $\frac{1}{2}$ -D-5M-O-MAXI-A	194783	LFRS- $\frac{1}{2}$ -D-O-MAXI-A
		G $\frac{3}{4}$	194803	LFRS- $\frac{3}{4}$ -D-5M-O-MAXI-A	194795	LFRS- $\frac{3}{4}$ -D-O-MAXI-A
		G1	194815	LFRS-1-D-5M-O-MAXI-A	194807	LFRS-1-D-O-MAXI-A

Filterregelventile LFR/LFRS, Baureihe D, Metall

Datenblatt

Bestellangaben				
Druckregelbereich 0,5 ... 7 bar, Drehknopf mit integriertem Schloss, Anschlussplatten mit Gewindeanschluss				
Kondensatablass	Baugröße	Anschluss	Filterfeinheit 40 µm	
			Teile-Nr.	Typ
Mit Manometer, Außenskala in bar, Innenskala in psi				
manuell drehend	Mini	G $\frac{1}{8}$	194700	LFRS-$\frac{1}{8}$-D-7-MINI
		G $\frac{1}{4}$	194712	LFRS-$\frac{1}{4}$-D-7-MINI
		G $\frac{3}{8}$	194724	LFRS-$\frac{3}{8}$-D-7-MINI
	Midi	G $\frac{1}{4}$	194736	LFRS-$\frac{1}{4}$-D-7-MIDI
		G $\frac{3}{8}$	194748	LFRS-$\frac{3}{8}$-D-7-MIDI
		G $\frac{1}{2}$	194760	LFRS-$\frac{1}{2}$-D-7-MIDI
		G $\frac{3}{4}$	194772	LFRS-$\frac{3}{4}$-D-7-MIDI
	Maxi	G $\frac{1}{2}$	194784	LFRS-$\frac{1}{2}$-D-7-MAXI
		G $\frac{3}{4}$	194796	LFRS-$\frac{3}{4}$-D-7-MAXI
	G1	194808	LFRS-1-D-7-MAXI	
vollautomatisch				
manuell drehend	Mini	G $\frac{1}{8}$	194702	LFRS-$\frac{1}{8}$-D-7-MINI-A
		G $\frac{1}{4}$	194714	LFRS-$\frac{1}{4}$-D-7-MINI-A
		G $\frac{3}{8}$	194726	LFRS-$\frac{3}{8}$-D-7-MINI-A
	Midi	G $\frac{1}{4}$	194738	LFRS-$\frac{1}{4}$-D-7-MIDI-A
		G $\frac{3}{8}$	194750	LFRS-$\frac{3}{8}$-D-7-MIDI-A
		G $\frac{1}{2}$	194762	LFRS-$\frac{1}{2}$-D-7-MIDI-A
		G $\frac{3}{4}$	194774	LFRS-$\frac{3}{4}$-D-7-MIDI-A
	Maxi	G $\frac{1}{2}$	194786	LFRS-$\frac{1}{2}$-D-7-MAXI-A
		G $\frac{3}{4}$	194798	LFRS-$\frac{3}{4}$-D-7-MAXI-A
	G1	194810	LFRS-1-D-7-MAXI-A	
Ohne Manometer				
manuell drehend	Mini	G $\frac{1}{8}$	194701	LFRS-$\frac{1}{8}$-D-7-O-MINI
		G $\frac{1}{4}$	194713	LFRS-$\frac{1}{4}$-D-7-O-MINI
		G $\frac{3}{8}$	194725	LFRS-$\frac{3}{8}$-D-7-O-MINI
	Midi	G $\frac{1}{4}$	194737	LFRS-$\frac{1}{4}$-D-7-O-MIDI
		G $\frac{3}{8}$	194749	LFRS-$\frac{3}{8}$-D-7-O-MIDI
		G $\frac{1}{2}$	194761	LFRS-$\frac{1}{2}$-D-7-O-MIDI
		G $\frac{3}{4}$	194773	LFRS-$\frac{3}{4}$-D-7-O-MIDI
	Maxi	G $\frac{1}{2}$	194785	LFRS-$\frac{1}{2}$-D-7-O-MAXI
		G $\frac{3}{4}$	194797	LFRS-$\frac{3}{4}$-D-7-O-MAXI
	G1	194809	LFRS-1-D-7-O-MAXI	
vollautomatisch				
manuell drehend	Mini	G $\frac{1}{8}$	194703	LFRS-$\frac{1}{8}$-D-7-O-MINI-A
		G $\frac{1}{4}$	194715	LFRS-$\frac{1}{4}$-D-7-O-MINI-A
		G $\frac{3}{8}$	194727	LFRS-$\frac{3}{8}$-D-7-O-MINI-A
	Midi	G $\frac{1}{4}$	194739	LFRS-$\frac{1}{4}$-D-7-O-MIDI-A
		G $\frac{3}{8}$	194751	LFRS-$\frac{3}{8}$-D-7-O-MIDI-A
		G $\frac{1}{2}$	194763	LFRS-$\frac{1}{2}$-D-7-O-MIDI-A
		G $\frac{3}{4}$	194775	LFRS-$\frac{3}{4}$-D-7-O-MIDI-A
	Maxi	G $\frac{1}{2}$	194787	LFRS-$\frac{1}{2}$-D-7-O-MAXI-A
		G $\frac{3}{4}$	194799	LFRS-$\frac{3}{4}$-D-7-O-MAXI-A
	G1	194811	LFRS-1-D-7-O-MAXI-A	

Filterregelventile LFR/LFRS, Baureihe D, Metall

Datenblatt

Bestellangaben					
Druckregelbereich 0,5 ... 12 bar, direktgesteuertes Membranregelventil mit integrierter Rückstromfunktion, Drehknopf mit integriertem Schloss, Anschlussplatten mit Gewindeanschluss					
Kondensatablass	Baugröße	Anschluss	Filterfeinheit 5 µm		Filterfeinheit 40 µm
			Teile-Nr.	Typ	Teile-Nr. Typ
Mit Manometer, Außenskala in bar, Innenskala in psi					
manuell drehend	Maxi	G $\frac{1}{2}$	194818	LFRS-$\frac{1}{2}$-D-5M-DI-MAXI	194816 LFRS-$\frac{1}{2}$-D-DI-MAXI
		G $\frac{3}{4}$	194824	LFRS-$\frac{3}{4}$-D-5M-DI-MAXI	194822 LFRS-$\frac{3}{4}$-D-DI-MAXI
		G1	194830	LFRS-1-D-5M-DI-MAXI	194828 LFRS-1-D-DI-MAXI
vollautomatisch	Maxi	G $\frac{1}{2}$	194836	LFRS-$\frac{1}{2}$-D-5M-DI-MAXI-A	194834 LFRS-$\frac{1}{2}$-D-DI-MAXI-A
		G $\frac{3}{4}$	194842	LFRS-$\frac{3}{4}$-D-5M-DI-MAXI-A	194840 LFRS-$\frac{3}{4}$-D-DI-MAXI-A
		G1	194848	LFRS-1-D-5M-DI-MAXI-A	194846 LFRS-1-D-DI-MAXI-A
Ohne Manometer					
manuell drehend	Maxi	G $\frac{1}{2}$	194819	LFRS-$\frac{1}{2}$-D-5M-O-DI-MAXI	194817 LFRS-$\frac{1}{2}$-D-O-DI-MAXI
		G $\frac{3}{4}$	194825	LFRS-$\frac{3}{4}$-D-5M-O-DI-MAXI	194823 LFRS-$\frac{3}{4}$-D-O-DI-MAXI
		G1	194831	LFRS-1-D-5M-O-DI-MAXI	194829 LFRS-1-D-O-DI-MAXI
vollautomatisch	Maxi	G $\frac{1}{2}$	194837	LFRS-$\frac{1}{2}$-D-5M-O-DI-MAXI-A	194835 LFRS-$\frac{1}{2}$-D-O-DI-MAXI-A
		G $\frac{3}{4}$	194843	LFRS-$\frac{3}{4}$-D-5M-O-DI-MAXI-A	194841 LFRS-$\frac{3}{4}$-D-O-DI-MAXI-A
		G1	194849	LFRS-1-D-5M-O-DI-MAXI-A	194847 LFRS-1-D-O-DI-MAXI-A

Bestellangaben					
Druckregelbereich 0,5 ... 7 bar, direktgesteuertes Membranregelventil mit integrierter Rückstromfunktion, Drehknopf mit integriertem Schloss, Anschlussplatten mit Gewindeanschluss					
Kondensatablass	Baugröße	Anschluss	Filterfeinheit 5 µm		Filterfeinheit 40 µm
			Teile-Nr.	Typ	Teile-Nr. Typ
Mit Manometer, Außenskala in bar, Innenskala in psi					
manuell drehend	Maxi	G $\frac{1}{2}$	–		194820 LFRS-$\frac{1}{2}$-D-7-DI-MAXI
		G $\frac{3}{4}$	–		194826 LFRS-$\frac{3}{4}$-D-7-DI-MAXI
		G1	–		194832 LFRS-1-D-7-DI-MAXI
vollautomatisch	Maxi	G $\frac{1}{2}$	–		194838 LFRS-$\frac{1}{2}$-D-7-DI-MAXI-A
		G $\frac{3}{4}$	–		194844 LFRS-$\frac{3}{4}$-D-7-DI-MAXI-A
		G1	–		194850 LFRS-1-D-7-DI-MAXI-A
Ohne Manometer					
manuell drehend	Maxi	G $\frac{1}{2}$	–		194821 LFRS-$\frac{1}{2}$-D-7-O-DI-MAXI
		G $\frac{3}{4}$	–		194827 LFRS-$\frac{3}{4}$-D-7-O-DI-MAXI
		G1	–		194833 LFRS-1-D-7-O-DI-MAXI
vollautomatisch	Maxi	G $\frac{1}{2}$	–		194839 LFRS-$\frac{1}{2}$-D-7-O-DI-MAXI-A
		G $\frac{3}{4}$	–		194845 LFRS-$\frac{3}{4}$-D-7-O-DI-MAXI-A
		G1	–		194851 LFRS-1-D-7-O-DI-MAXI-A

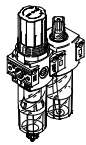
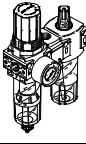
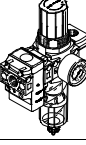
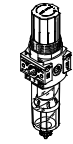

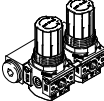
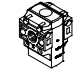
Filterregelventile LFR/LFRS, Baureihe D, Metall

Datenblatt

FESTO

Filterregelventile LFR, Baureihe D, Polymer

Lieferübersicht Wartungsgeräte Baureihe D, Polymer

Typ	Baugröße	Pneumatischer Anschluss		Druckregelbereich [bar]	Filterfeinheit [µm]		
		G ¹ / ₄	G ¹ / ₂		5	40	
Wartungseinheiten							
FRC		Mini	■	-	■	■	■
Wartungsgeräte-Kombinationen							
FRC-K		Mini	■	-	■	-	■
LFR-K		Mini	■	-	■	-	■
Einzelgeräte							
Filterregelventile LFR		Mini	■	-	■	■	■
Druckregelventile LR		Mini	■	-	■	-	-
Druckregelventil-Batterien LRB-K		Mini	-	■	■	-	-
Einschaltventile HE		Mini	■	-	-	-	-

Filterregelventile LFR, Baureihe D, Polymer

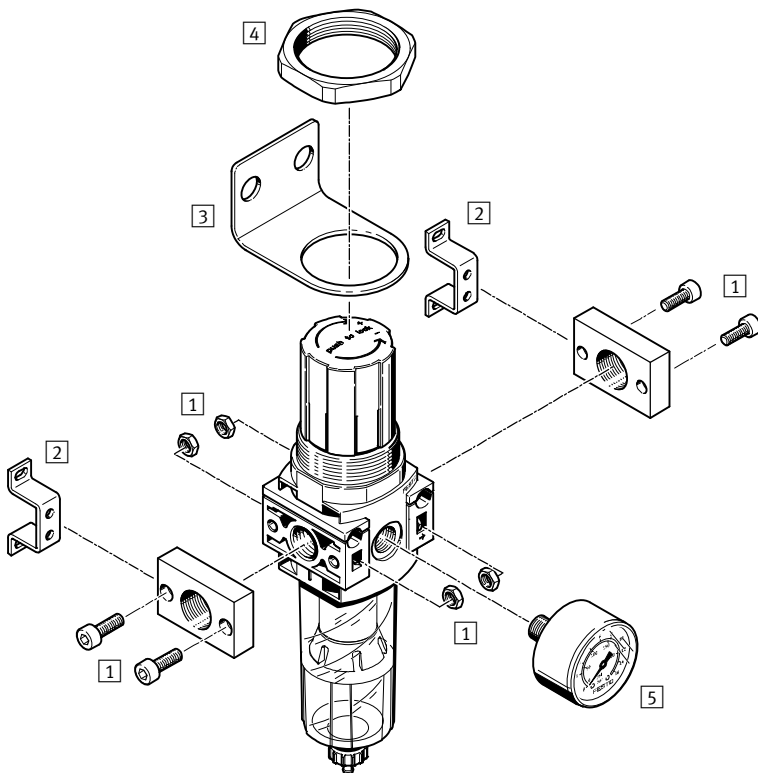
Lieferübersicht Wartungsgeräte Baureihe D, Polymer

Typ	Baugröße	Kondensatablass		Druckanzeige		Betätigungs- sicherung	Reglerfunktionen		→ Seite/ Internet
		manuell drehend	halbautomatisch	mit Manometer	ohne Manometer	Drehknopf mit Arretierung	mit Sekundärentlüftung	mit Rückstromverhalten	
Wartungseinheiten									
FRC	Mini	■	■	■	-	■	■	■	frc
Wartungsgeräte-Kombinationen									
FRC-K	Mini	■	-	■	-	■	■	■	frc
LFR-K	Mini	■	-	■	-	■	■	■	lfr
Einzelgeräte									
Filterregel- ventile LFR	Mini	■	■	■	■	■	■	■	26
Druckregel- ventile LR	Mini	-	-	■	■	■	■	■	lr
Druck- regelventil- Batterien LRB-K	Mini	-	-	-	■	■	■	■	lrb
Einschalt- ventile HE	Mini	-	-	-	■	-	-	-	he

Filterregelventile LFR, Baureihe D, Polymer

Peripherieübersicht

FESTO



Befestigungselemente und Zubehör		→ Seite/ Internet
1	Anschlussbausatz PBL	pbl
2	Befestigungswinkel HFOE	hfoe-d
3	Befestigungswinkel HR-D	hr-d
4	Sechskantmutter HMR	hmr-d
5	Manometer MA	32

Filterregelventile LFR, Baureihe D, Polymer

Typenschlüssel

LFR – ¼ – DB – 7 – 5M – O – MINI – H

Grundfunktion

LFR	Filter-Regelventil
-----	--------------------

Pneumatischer Anschluss

¼	Gewinde G¼
---	------------

Baureihe

DB	Baureihe
----	----------

Druckregelbereich

7	0,5 ... 7 bar
---	---------------

Filterfeinheit

	40 µm
5M	5 µm

Manometer

	mit Manometer
O	ohne Manometer

Baugröße

MINI	
------	--

Kondensatablass

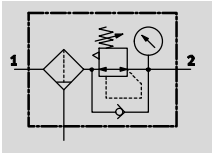
	manuell drehend
H	halbautomatisch

Filterregelventile LFR, Baureihe D, Polymer

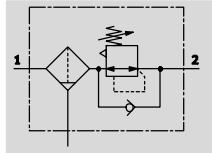
Datenblatt

FESTO

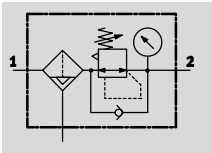
Kondensatablass manuell drehend, mit Manometer



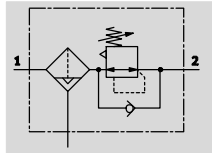
Kondensatablass manuell drehend, ohne Manometer



Kondensatablass halbautomatisch, mit Manometer



Kondensatablass halbautomatisch, ohne Manometer



- Durchfluss
500 ... 1200 l/min
- Temperaturbereich
-5 ... +50 °C
- Betriebsdruck
1,5 ... 10 bar

- Filter- und Reglerfunktion platzsparend in einem Gerät
- Gute Partikelabscheidung und hoher Durchfluss

- Gute Regelcharakteristik mit kleiner Hysterese
- Wahlweise mit manuellem, oder halbautomatischem Kondensatablass

- Sicherung der Einstellwerte durch Arretierung am Drehknopf
- Filtereinsätze wahlweise mit 5 µm oder 40 µm
- Neue Filterpatronen → 31

Allgemeine Technische Daten		
Baugröße	Mini	
	mit Manometer	ohne Manometer
Pneumatischer Anschluss 1, 2	G $\frac{1}{4}$	
Konstruktiver Aufbau	Filterregler mit Manometer	Filterregler ohne Manometer
Reglerfunktion	mit Rückstromverhalten, mit Sekundärentlüftung	
Befestigungsart	Leitungseinbau	
	mit Durchgangsbohrung	
	mit Haltewinkel	
Einbaulage	senkrecht $\pm 5^\circ$	
Filterfeinheit [µm]	5	
	40	
Luftreinheitsklasse am Ausgang	Druckluft nach ISO 8573-1:2010 [6:8:4] (Filterfeinheit 5 µm)	
	Druckluft nach ISO 8573-1:2010 [7:8:4] (Filterfeinheit 40 µm)	
	inerte Gase	
Kondensatablass	manuell drehend	
	halbautomatisch	
Betätigungssicherung	Drehknopf mit Arretierung	
Druckregelbereich [bar]	0,5 ... 7	
Max. Druckhysterese [bar]	0,5	
Druckanzeige	mit Manometer	G $\frac{1}{8}$ vorbereitet
Anschluss Manometer	G $\frac{1}{8}$	

Normalnendurchfluss ¹⁾ qnN [l/min]		
Baugröße	Mini	
	Filterfeinheit	
	5 µm	≥ 1000
	40 µm	≥ 1200

1) Gemessen bei p₁ = 10 bar, p₂ = 6 bar und Δp = 1 bar.

- Zum einwandfreien Schließen des halbautomatischen Kondensatablasses müssen 125 l/min zur Verfügung stehen.

Filterregelventile LFR, Baureihe D, Polymer

Datenblatt

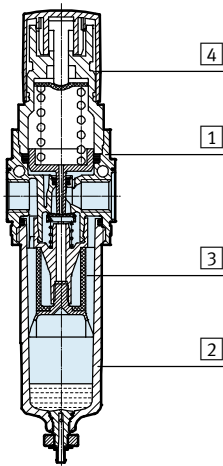
Betriebs- und Umweltbedingungen	
Baugröße	Mini
Betriebsdruck [bar]	1,5 ... 10
Betriebsmedium	Druckluft nach ISO 8573-1:2010 [–:9:–] inerte Gase
Umgebungstemperatur [°C]	–5 ... +50
Mediumtemperatur [°C]	–5 ... +50
Korrosionsbeständigkeit KBK ¹⁾	1

1) Korrosionsbeständigkeitsklasse KBK 1 nach Festo Norm FN 940070
Niedrige Korrosionsbeanspruchung. Trockene Innenraumanwendung bzw. Transport- und Lagerschutz. Gilt auch für Teile hinter Abdeckungen, im nicht sichtbaren Innenbereich, oder Teile die im Anwendungsfall abgedeckt sind (z. B. Antriebszapfen).

Gewichte [g]	
Baugröße	Mini
Filterregelventil	200

Werkstoffe

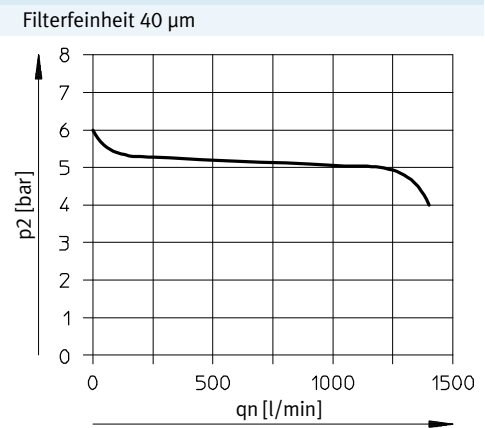
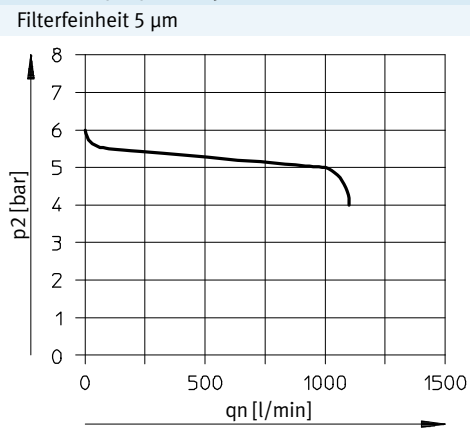
Funktionsschnitt



Filterregler	Mini
1 Gehäuse	PA-verstärkt
2 Schale	PC
3 Filter	PE
4 Drehknopf	POM
– Dichtungen	NBR
Werkstoff-Hinweis	RoHS konform

Normaldurchfluss q_n in Abhängigkeit vom Ausgangsdruck p_2

Betriebsdruck $p_1 = 10$ bar



Hinweis
Eine geringe Leckage am Ausgang ist konstruktiv vorgesehen. Sie verbessert das Regelverhalten des nicht vordruckkompensierten Reglers. In wenigen Fällen kann die Leckage jedoch sporadisch bis zu 500 l/h betragen.

Filterregelventile LFR, Baureihe D, Polymer

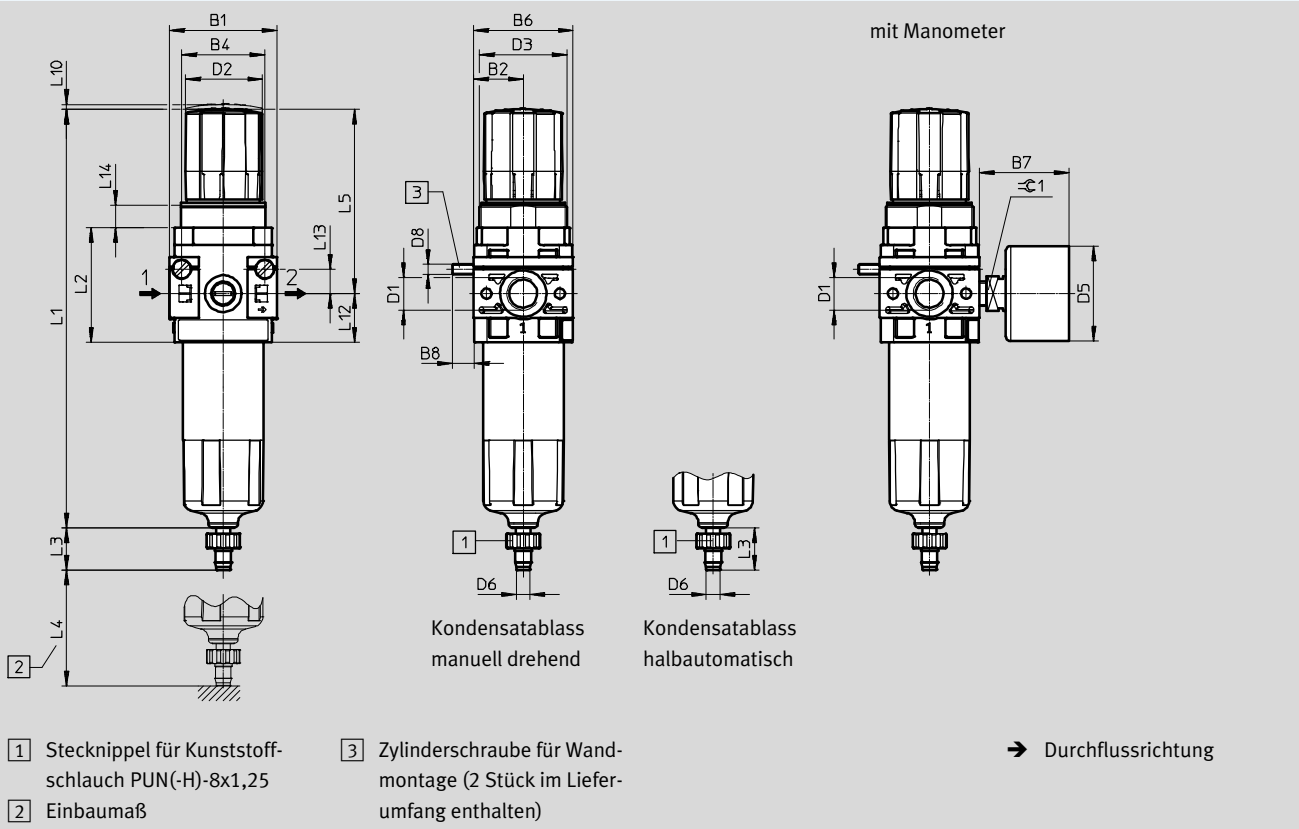
Datenblatt

FESTO

Abmessungen

Download CAD-Daten → www.festo.com

Mini



	B1	B2	B4	B6	B7 max.	B8	D1	D2 Ø	D3	D5 Ø	D6 Ø	D8
LFR-1/4-DB	44	20,5	34	41	37	9	G1/4	32	M36x1,5	39	5,6	M4

	L1	L2	L3	L4 min.	L5	L10	L12	L13	L14	≈ 1
LFR-1/4-DB	171,7	47	17,3	60	76	2	20	10	9	14

Bestellangaben

Druckregelbereich 0,5 ... 7 bar

Kondensatablass	Baugröße	Anschluss	Filterfeinheit 5 µm		Filterfeinheit 40 µm	
			Teile-Nr.	Typ	Teile-Nr.	Typ

Mit Manometer, Außenskala in bar, Innenskala in psi

manuell drehend	Mini	G1/4	539689	LFR-1/4-DB-7-5M-MINI	539685	LFR-1/4-DB-7-MINI
halbautomatisch	Mini	G1/4	539690	LFR-1/4-DB-7-5M-MINI-H	539686	LFR-1/4-DB-7-MINI-H

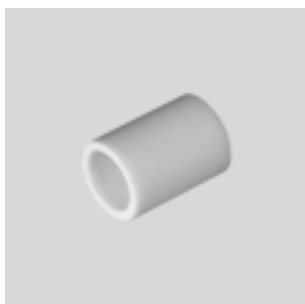
Ohne Manometer

manuell drehend	Mini	G1/4	537644	LFR-1/4-DB-7-5M-O-MINI	537647	LFR-1/4-DB-7-O-MINI
halbautomatisch	Mini	G1/4	537646	LFR-1/4-DB-7-5M-O-MINI-H	537645	LFR-1/4-DB-7-O-MINI-H

Filterregelventile LFR/LFRS, Baureihe D

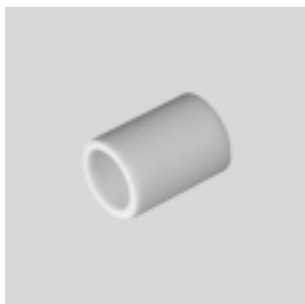
Zubehör

Filterpatronen, Baureihe D,
Metall



Bestellangaben			Teile-Nr.	Typ
Baugröße	Filterfeinheit [µm]			
Micro	5		526818	LFP-D-MICRO-5M
Mini	5 (Farbe: blau)		159640	LFP-D-MINI-5M
	40 (Farbe: weiß)		363665	LFP-D-MINI-40M
Midi	5 (Farbe: blau)		159594	LFP-D-MIDI-5M
	40 (Farbe: weiß)		363667	LFP-D-MIDI-40M
Maxi	5 (Farbe: blau)		159641	LFP-D-MAXI-5M
	40 (Farbe: weiß)		363664	LFP-D-MAXI-40M

Filterpatronen, Baureihe D, Poly-
mer





Bestellangaben			Teile-Nr.	Typ
Baugröße	Filterfeinheit [µm]			
Mini	5		547957	LFP-DB-MINI-5M
	40		534502	MS4-LFP-E

Filterregelventile LFR/LFRS, Baureihe D

Zubehör

FESTO

Bestellangaben – Manometer MA					
	Nenngröße	Pneumatischer Anschluss	Anzeigebereich		Teile-Nr. Typ
			[bar]	[psi]	
	Manometer MA Datenblätter → Internet: ma				
	27	M5	0 ... 10	–	526323 MA-27-10-M5
	40	G $\frac{1}{8}$	0 ... 10	0 ... 145	359874 MA-40-10- $\frac{1}{8}$
			0 ... 16	0 ... 232	345395 MA-40-16- $\frac{1}{8}$
	50	G $\frac{1}{4}$	0 ... 10	0 ... 145	359873 MA-50-10- $\frac{1}{4}$
			0 ... 16	0 ... 232	356759 MA-50-16- $\frac{1}{4}$
	Manometer MA, DIN EN 837-1 Datenblätter → Internet: ma				
	40	R $\frac{1}{8}$	0 ... 10	0 ... 145	162835 MA-40-10- $\frac{1}{8}$ -EN
		G $\frac{1}{4}$	0 ... 10	0 ... 145	183900 MA-40-10-G $\frac{1}{4}$ -EN
	Flanschmanometer FMA, DIN EN 837-1 Datenblätter → Internet: fma				
40	G $\frac{1}{4}$	0 ... 10	0 ... 145	159596 FMA-40-10- $\frac{1}{4}$ -EN	
		0 ... 16	0 ... 232	159597 FMA-40-16- $\frac{1}{4}$ -EN	
50	G $\frac{1}{4}$	0 ... 10	0 ... 145	159599 FMA-50-10- $\frac{1}{4}$ -EN	
		0 ... 16	0 ... 232	159600 FMA-50-16- $\frac{1}{4}$ -EN	

Bestellangaben – Drucksensoren SPAU					
	Pneumatischer Anschluss	Schaltausgang	Anzeigeart	Elektrischer Anschluss	Teile-Nr. Typ
	Außengewinde R $\frac{1}{8}$	2x PNP oder 2x NPN umschaltbar	Leucht-LCD	M8x1, 4-polig	8001203 SPAU-P10R-T-R18M-L-PNLK-PNVBA-M8D
				M12x1, 4-polig	8001206 SPAU-P10R-T-R18M-L-PNLK-PNVBA-M12D
	Außengewinde R $\frac{1}{4}$			M8x1, 4-polig	8001209 SPAU-P10R-T-R14M-L-PNLK-PNVBA-M8D
				M12x1, 4-polig	8001208 SPAU-P10R-T-R14M-L-PNLK-PNVBA-M12D