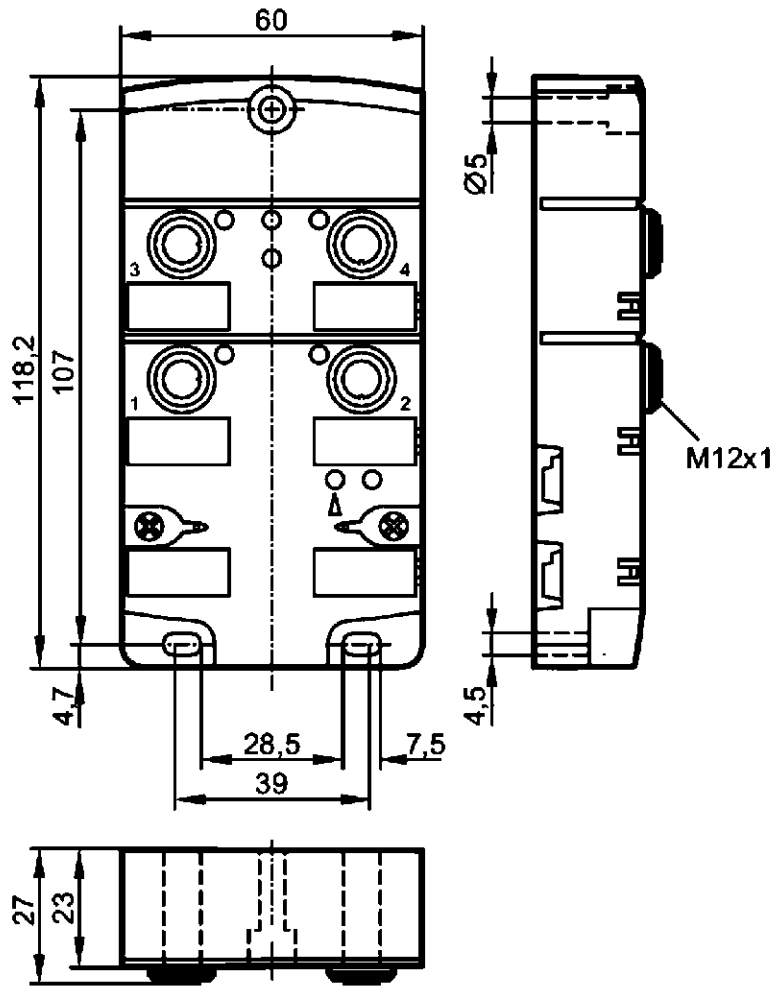




AS-Interface Modul CompactLine

CompactLM12 2DI-Y 2DO T



Einsatzbereich

Applikation

Feldmontage

Elektrische Daten

Betriebsspannung	[V]	26,5...31,6 DC
Max. Stromaufnahme aus AS-i	[mA]	250
Strombelastbarkeit gesamt	[A]	4
Zusätzliche Spannungsversorgung	[V]	10...30 DC; (AUX)
Max. Stromaufnahme aus zusätzlicher Versorgung	[mA]	4000; (AUX)
Watchdog integriert		ja

Ein-/Ausgänge

Anzahl der Ein- und Ausgänge

Anzahl der digitalen Eingänge: 2; Anzahl der digitalen Ausgänge: 2



AS-Interface Modul CompactLine

CompactLM12 2DI-Y 2DO T

Eingänge		
Anzahl der digitalen Eingänge	2	
Eingangsbeschaltung digitale Eingänge	PNP; (Typ 2 gemäß IEC 61131-2)	
Sensorversorgung der Eingänge	AS-i	
Spannungsversorgung [V]	20...30; (DC)	
Max. Strombelastbarkeit Eingänge gesamt [mA]	200	
Eingangsstrombegrenzung [mA]	15	
Eingangsstrom High [mA]	6...10	
Eingangsstrom Low [mA]	0...2	
Schaltpegel High [V]	> 11	
Kurzschlussfestigkeit Digitaleingänge	ja	
Ausgänge		
Anzahl der digitalen Ausgänge	2	
Beschaltung	PNP	
Spannungsbereich DC [V]	10...30; (AUX)	
Strombelastbarkeit je Ausgang [mA]	2000; (Gebrauchskategorie DC-13 (Steuerung von Elektromagneten): 20 W (IEC 60947-5-1))	
Strombelastbarkeit Ausgänge gesamt [A]	4	
Kurzschlussfest	ja	
Galvanisch entkoppelt	ja	
Aktuatorversorgung der Ausgänge	AUX	
Umgebungsbedingungen		
Umgebungstemperatur [°C]	-25...80	
Lagertemperatur [°C]	-25...80	
Max. zulässige relative Luftfeuchtigkeit [%]	90; (nicht kondensierend)	
Max. Höhe über NN [m]	2000	
Schutzart	IP 67; (bei Verwendung der Flachkabel E7400x / E7401x)	
Zulassungen / Prüfungen		
EMV	EN 61000-6-2	
	EN 62026-2	
	EN 50581	
MTTF [Jahre]	252	
UL-Zulassung	Spannungsversorgung	Class 2
AS-i Kennwerte		
AS-i Version	2.11; 3.0	
AS-i Adressierung	IR-Adressierung möglich	
Erweiterter Adressiermodus	nein	
AS-i Master Profil	M2; M3; M4	



AS-Interface Modul CompactLine

CompactLM12 2DI-Y 2DO T

AS-i Profil	S-3.F.E				
AS-i E/A-Konfiguration	[hex]	3			
AS-i ID-Code	[hex]	F.E			
AS-i Zertifikat	39501				
Belegung der Datenbits	Datenbit	D0	D1	D2	D3
	Eingang	1	2	-	-
	Buchse	I-1/2	I-1/2 / I-2	-	-
	Pin	4	2 / 4	-	-
	Ausgang	-	-	3	4
	Buchse	-	-	O-3	O-4
	Pin	-	-	4	4

Mechanische Daten

Gewicht	[g]	291,5
Montageart	AS-i Flachkabel direkt kontaktierbar	
Werkstoffe	PA; Buchse: Messing vernickelt; Gewindebuchsen im Unterteil: Messing vernickelt; O-Ring: FKM; Piercingkontakte: CuSn6 vernickelt und verzinkt	

Anzeigen / Bedienelemente

Anzeige	Schaltzustand	LED, gelb I1...I2, O1...O2
	Betrieb	LED, grün AS-i, AUX
	Fehler	LED, rot

Elektrischer Anschluss

Modulanschluss	Flachkabel
----------------	------------

Zubehör

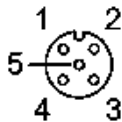
Zubehör optional	Edelstahlhülse, zur Montage bei hoher mechanischer Beanspruchung, E70402
------------------	--

Bemerkungen

Bemerkungen	Keiner der folgenden Anschlüsse darf mit einem externen Potential verbunden werden:
	I-, I+, I1, I2
	Die Anschlüsse sind mit dem AS-i Kabel galvanisch verbunden.
Verpackungseinheit	1 Stück

Elektrischer Anschluss - Ausgänge

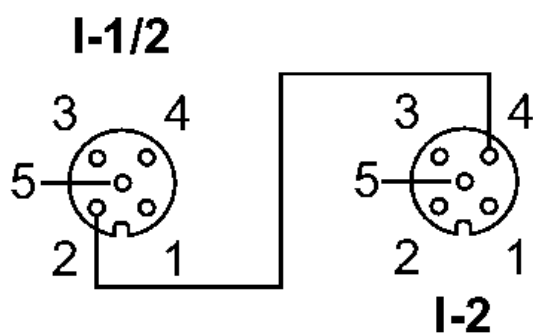
Steckverbindung: M12; Codierung: A



3	Ausgänge
4	Externe Spannung AUX -
5	Schaltausgang
1, 2	Funktionserde (FE)
	nicht belegt

Elektrischer Anschluss - Eingänge

Anschluss



Steckverbindung: M12

Eingänge	
1	Sensorversorgung +
2	Dateneingang
3	Sensorversorgung -
4	Dateneingang
5	Funktionserde (FE)