

Raccordement de puissance Power connections

Cosses / Terminals 1LK00700

Directement avec fils avec ou sans embouts/
Direct connection with wires with or without
ferrules

Avec cosses/
With tips (ring terminals)

Avec adaptation/
With special adapters

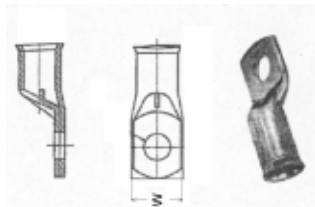


M5



okpac[®]

Voir fiche technique du relais /
See product data sheet



(W max = 12,6mm)

**KIT adaptation fort
courant : 1LK00700
Special kit for high
current: 1LK00700**

Sections des conducteurs en cuivre en fonction des courants (IEC/EN60947-1) Copper conductor size according to current (IEC/EN60947-1)

Table 9 – Test copper conductors for test currents up to 400 A inclusive*
(see 8.3.3.3.4)

Range of test current ¹⁾		Conductor size ^{2), 3), 4)}	
A		mm ²	AWG/MCM
0	8	1,0	18
8	12	1,5	16
12	15	2,5	14
15	20	2,5	12
20	25	4,0	10
25	32	6,0	10
32	50	10	8
50	65	16	6
65	85	25	4
85	100	35	3
100	115	35	2
115	130	50	1
130	150	50	0
150	175	70	00
175	200	95	000

Proud to serve you

celduc[®]
r e l a i s

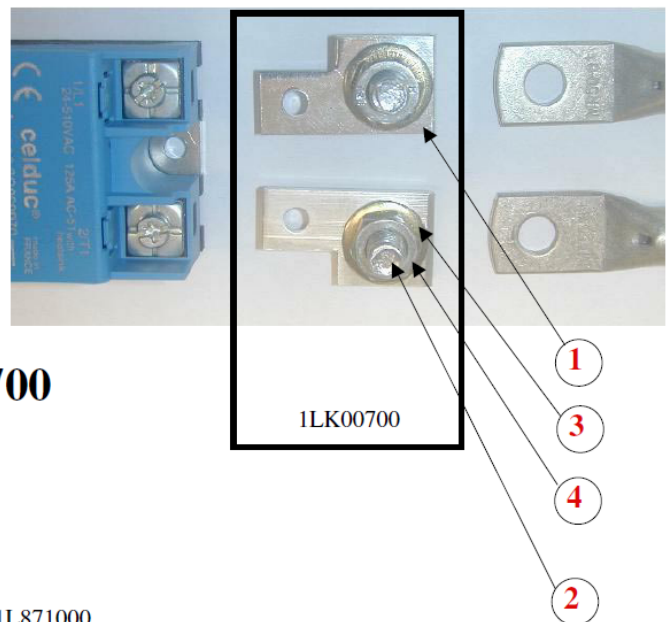
KIT adaptation fort courant : 1LK00700

- Pour des sections < 16mm² se reporter à la fiche technique du produit.
- Pour des sections supérieures, vous pouvez utiliser le KIT 1LK00700 ou alors les cosses étroites (page 4).
- Ce kit 1LK00700 adapté à la gamme okpac[®] a été testé avec un relais SO869xxx jusqu'à 150A et homologué à 125A par le laboratoire UL.

Special kit for high current: 1LK00700

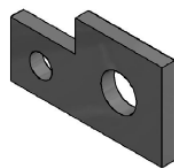
- For wires < 16mm² (AWG6) consult product data-sheet.
- For wires > 25mm² (AWG4) you can use 1LK00700 kit or suitable tips (see page 4)
- This kit 1LK00700 developed for okpac[®] range has been tested with SO869xxx upto 150A and UL approved at 125A by UL laboratory

Relais okpac[®] avec adaptation 1LK00700/
okpac[®] SSR with special adapter 1LK00700



KIT adaptation fort courant / **1LK00700** Special kit for high current:

1 : 2 sorties d'adaptation
2 power connections
(1L871000)

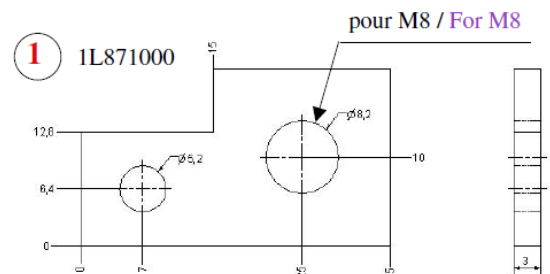


1L871000

2 : 2 vis TH M 8 x 20 mm /
2 screws M8 x 20mm
(1L148200)

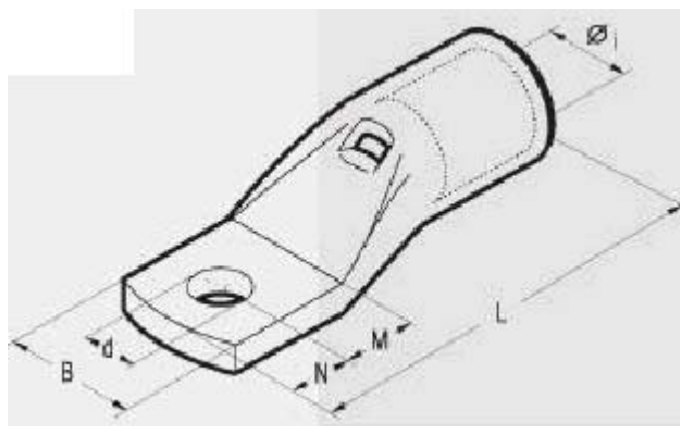
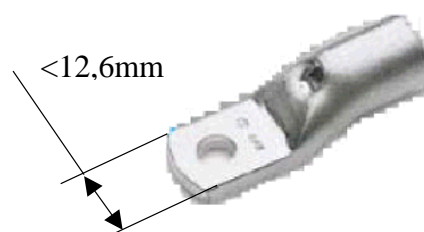
3 : 4 rondelles contacts 8 x 18
4 contact washers 8 x 18
(1L348000)

4 : 2 écrous HM8 /
2 nuts M8
(1L468000)



Cosses plage étroite

COPPER LUGS WITH CONTAINED PALM



Section Câble mm ²	Ø Vis mm	Référence celduc celduc reference	Dimensions mm					
			Øi	B	M	N	L	d
10	5	on request	4,6	9,0	6,5	6,0	26,0	5,3
16	5	on request	5,8	9,0	6,5	6,0	29,0	5,3
25	5	1L592500	7,0	9,0	6,5	6,0	31,5	5,3
35	6	1L593500	8,9	11,5	8,0	7,0	36,5	6,4
50	6	1L595000	10,0	11,5	8,0	7,0	40,5	6,4
70	6	on request	11,3	11,5	8,0	7,0	44,0	6,4

**Avec les cosses forte puissance > 35mm²,
les volets doivent être supprimés (protection IP00)**

**With high power tabs > 35mm²,
flaps must be removed ==> IP00 protection**

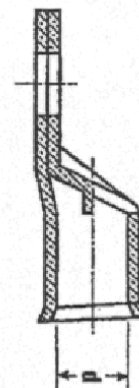
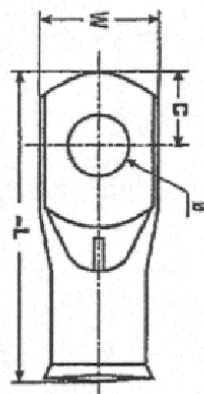
Outillage de sertissage sur demande
HYDRAULIC CRIMPING TOOL
on request



Cosses Standards

Standard Ring

Terminals



Préférentiel
Recommended

Avec 1LK00700
With 1LK00700



Préférentiel
Recommended

Sections mm ²	M	Désignation	Dimensions (mm)					Réf. AMP
			B	W	d	C	L	
10	● 4	XCT 10-4*	4,2	11	4,2	7	33	710031-1
	● 5	XCT 10-5	5,2	11	4,2	7	33	710031-2
	● 6	XCT 10-6	6,4	11	4,2	7	33	710031-4
	● 8	XCT 10-8	8,3	14	4,2	10	38	710031-6
	● 10	XCT 10-10	10,3	14	4,2	10	38	710031-8
16	● 5	XCT 16-5*	5,2	12	5,3	6	34	710030-1
	● 6	XCT 16-6	6,4	12	5,3	6	34	710030-3
	● 8	XCT 16-8	8,3	16	5,3	9	39	710030-5
	● 10	XCT 16-10	10,3	16	5,3	11	43	710030-7
	● 12	XCT 16-12*	12,8	16	5,3	11	44	710030-8
25	● 5	XCT 25-5*	5,2	13	6,6	7	35	710026-1
	● 6	XCT 25-6	6,4	13	6,6	7	35	710026-3
	● 8	XCT 25-8	8,3	16	6,6	9	40	710026-5
	● 10	XCT 25-10	10,3	16	6,6	11	44	710026-7
	● 12	XCT 25-12*	12,8	16	6,6	11	44	710026-8
35	● 6	XCT 35-6	6,4	15	7,9	7	36	710027-1
	● 8	XCT 35-8	8,3	17	7,9	10,5	45	710027-2
	● 10	XCT 35-10	10,3	17	7,9	10,5	45	710036-3
	● 12	XCT 35-12*	12,8	17	7,9	10,5	45	710036-4
50	● 6	XCT 50-6*	6,4	18	9,2	9,5	49	710025-3
	● 8	XCT 50-8	8,3	18	9,2	9,5	49	710025-2
	● 10	XCT 50-10	10,3	18	9,2	9,5	49	710025-5
	● 12	XCT 50-12	12,8	19	9,2	9,5	49	710025-7
60	● 8	XCT 60-8*	8,3	19	10,5	10,3	53	709817-1
	● 10	XCT 60-10*	10,3	19	10,5	10,3	53	709817-2
	● 12	XCT 60-12*	12,8	19	10,5	10,8	56	709817-3
70	● 8	XCT 70-8	8,3	21	11	12	58	710028-1
	● 10	XCT 70-10	10,3	21	11	12	58	710028-3
	● 12	XCT 70-12	12,8	21	11	12	58	710028-5
	● 16	XCT 70-16*	16,5	21	11	11,5	58	710028-8