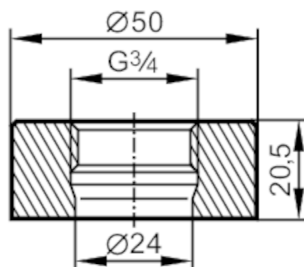




Einschweißadapter für Prozesssensoren

WELDING ADAPT G3/4



Einsatzbereich

Druckfestigkeit	[bar]	25
Hinweis zur Druckfestigkeit	für die Verbindung Sensor - Adapter	

Zulassungen / Prüfungen

Druckgeräterichtlinie	Eine mögliche Einstufung nach DGRL ist anwendungsspezifisch und vom Anwender / Betreiber durchzuführen.	
Sicherheitshinweise	Die Verträglichkeit zwischen Medium und Produktwerkstoff muss in allen Applikationen geprüft werden.	

Mechanische Daten

Gewicht	[g]	290,5
Werkstoffe	1.4404 (Edelstahl / 316L)	
Sensorikanschluss	G 3/4	
Prozessanschluss	Einschweißadapter D50	
Oberflächenbeschaffenheit Ra/Rz der medienberührenden Flächen	0,4 / 4	

Bemerkungen

Verpackungseinheit	1 Stück	
--------------------	---------	--