

Staffe regolabili in continuo

Descrizione articolo/immagini prodotto



Descrizione

Materiale:

Acciaio da bonifica.

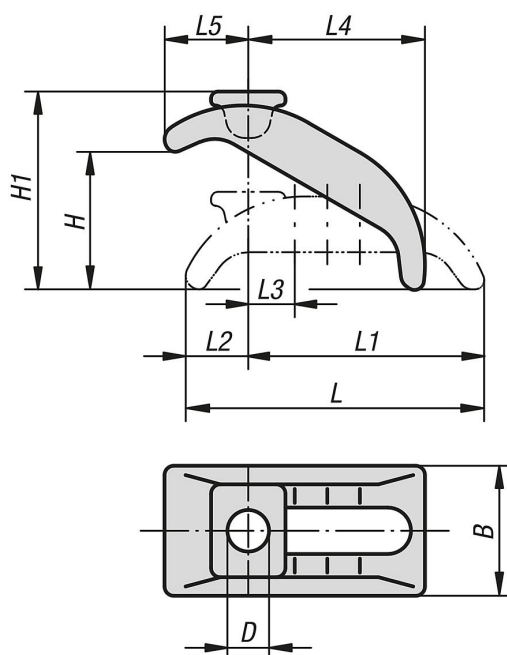
Versione:

blu galvanizzato. Senza vite di serraggio.

Nota:

La staffa di bloccaggio regolabile in continuo permette di compensare rapidamente diverse altezze di serraggio senza altre basi e ha bisogno di poco spazio sulla tavola. Pensato per il massimo carico e particolarmente adatta per il serraggio di utensili da taglio e di punzonatura. Per le viti di serraggio idonee per questo elemento vedere K0698/K0699.

Disegni



Sintesi articoli

Staffa di bloccaggio regolabile in continuo

N. ordine	Compatibile con larghezza cava	Vite di fissaggio compatibile	D	L	L1	L2	L3	L4	L5	B	H	H1
K1956.12	12, 14	M12	13	88	68	23	14	48	28	38	0-40	57
K1956.16	16, 18	M16	18	130	101	29	18	74	38	56	0-65	90
K1956.20	20, 22	M20	22	144	112	32	20	80	46	66	0-70	103
K1956.24	24, 28	M24	25	174	135	39	24	100	52	76	0-85	120

